

とんべつがわ

頓別川 大規模特定河川事業・広域河川改修事業

その先の、道へ。北海道



稚内建設管理部

河川事業

Hokkaido. Expanding Horizons.

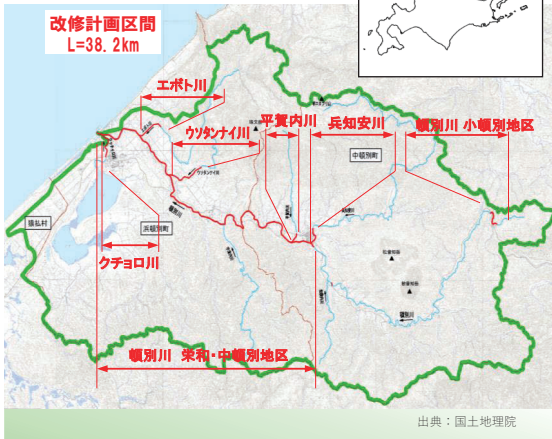
頓別川は、北海道北部の宗谷総合振興局管内に位置し、兵知安川、ウソタンナイ川、クチョロ川等の支川を合わせ、浜頓別町の市街地の東側からオホーツク海に注ぐ、流域面積779.1km²、流路延長74.5kmの二級河川です。

頓別川水系は、昭和49年からの暫定改修実施後も昭和50及び昭和56年に農地や家屋に浸水被害を受けており、近年においても平成9年8月及び平成12年10月に浸水被害が発生し、特に平成12年10月洪水においては、中頓別市街地で床下浸水被害が発生していることから、早期に市街地、農地の浸水被害防止・軽減に努めます。

《事業概要》

- 事業延長 : L=38.2km
- 事業期間 : 昭和26年度～令和17年度 (予定)
- 全体事業費 : 約288億円
- 事業内容 : 築堤工、掘削工、護岸工、橋梁架替など

《位置図》



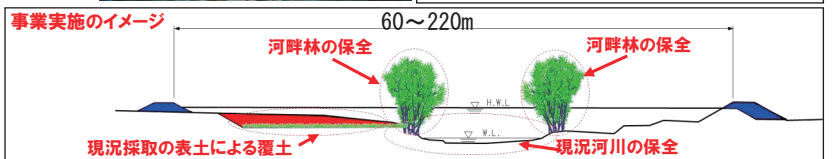
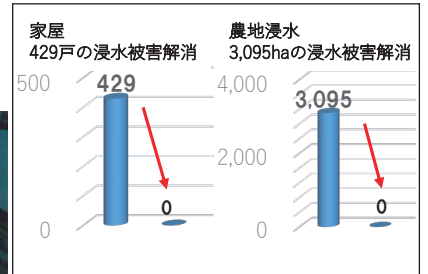
浸水被害箇所(平成12年10月10日撮影)



床上浸水被害後の様子(平成12年10月10日撮影)



《整備効果》



じきゅうむめいがわ

持久無名川 火山砂防事業

その先の、道へ。北海道



稚内建設管理部

砂防事業

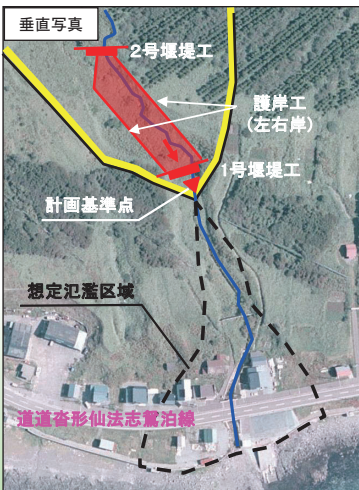
Hokkaido. Expanding Horizons.

持久無名川は利尻島南部の利尻町にある土石流危険渓流で、保全対象として人家4戸及び持久橋、道道沓形仙法志鷺泊線がある。流域内には溪岸浸食が多く確認され、2016年(H28)大雨時には土砂が流出し、河口に堆積した。現在も渓床には不安定土砂が堆積しており、今後の大雨時にも同様の被害のおそれがあるため、土石流堆積工を整備し土砂災害からの保全を行うものです。

《事業概要》

- 事業箇所 : 土石流堆積工
- 事業期間 : 令和元年度～令和8年度 (予定)
- 全体事業費 : 約8億円
- 事業内容 : 土石流堆積工新設

《全景写真》



《位置図》



《写真:利尻山源頭部》

利尻山標高1,721m



土砂流出状況(2016.9.11)



《土石流堆積工》整備前



《土石流堆積工》整備後【一次掘削後】



人家4戸、道道及び漁場を土砂災害から保全します。

《平面図》

