

⑤ 誰もが安心して暮らせるまちづくり

子育てに配慮した公営住宅など安心して子どもを産み育てることができる環境づくりやユニバーサルデザインを取り入れた人にやさしいまちづくりを推進します。

また、冬期交通確保のための除排雪の充実や地吹雪・雪崩対策など冬期における安全で快適な道路交通の確保を図ります。

■安全で安心な道路交通環境の整備

- ・幹線道路や通学路等における交通安全対策を推進します。
- ・地域の医療を支える交通ネットワークを整備します。

【通学路における交通安全対策の推進】



警察・教育委員会・道路管理者による合同点検（平取町）



道道当別浜益港線（当別町）



歩道整備区間の通学状況



歩道柵設置区間の通学状況

道道旭川幌加内線（鷹栖町）

【地域の医療を支える交通ネットワークの整備】



道道江差木古内線（木古内町）

■冬期における安全で快適な道路交通の確保

- ・冬期の円滑な道路交通を確保するため、除排雪の充実に努めます。
- ・国や市町村と除排雪の連携を強化し、冬期における地域交通網の確保を行います。
- ・令和4年2月に発生した札幌圏を中心とする記録的な大雪を踏まえ、国や市町村などの関係機関との連携強化を図りながら、効率的・効果的な除排雪に努めます。

【国や市町村等との連携】



除排雪に係る連絡調整会議

【連絡調整会議とは】
通常時や豪雪時の除雪体制を整えることを目的として、「異常気象時の連絡体制」や「排雪用ダンプトラックの手配状況」、「雪堆積場の確保状況」などについて、関係機関と情報共有を行い、連携強化を図っています。

【大雪災害への対応】

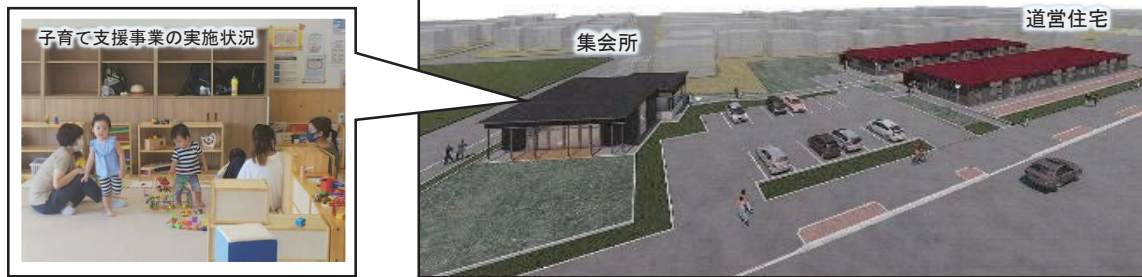


市道文教通り（江別市）

■子育て支援住宅の普及促進など安心して子どもを産み育てられる環境づくり

- ・公営住宅の整備にあたり、子育て支援の充実を図ります。
- ・誰もが安全で安心して利用でき、魅力ある公園となるよう、計画的に公園施設の改築更新を進めます。

【子どもを生み育てられる環境づくり】



道営住宅の集会所を活用した子育て支援事業（余市町）

【事業効果】

子育てに関する講習や相談・援助・交流などの子育て支援の場を提供することにより、住環境が向上した。

【安全で安心して利用できる魅力ある公園整備】



道南四季の杜公園（函館市）



オホーツク公園（網走市）



ゆめの森公園（中標津町）

【事業効果】

- ・老朽化した遊具の改築・更新により、安全で楽しい遊び場を確保します。
- ・屋内遊戯施設の整備により、雨の日でも遊べる場所を提供します。

■子どもからお年寄りまで安心して暮らせる住まい・環境づくり

- ・ユニバーサルデザインの視点に立った公営住宅を整備します。
- ・公営住宅、民間住宅を含めた重層的な住宅セーフティネットを推進します。

【ユニバーサルデザインによる公営住宅】



- ・介助しやすい広さ、車いすの移動に配慮した洗面所
- ・体勢の保持に配慮した手すりの設置
- ・車いす等を考慮し、段差解消と広さを確保した住戸内
- ・すべての人が安心して利用できる引き戸 など

⑥ 自然豊かな水辺環境づくり

河川環境の再生や生態系に配慮した河川・砂防施設の整備など、自然豊かな水辺環境の整備・保全を図ります。

■ 自然豊かな水辺環境の整備・保全

- ・ラムサール条約登録湿地等における自然再生事業を推進します。
- ・良好な水辺環境の保全・創出を推進します。
- ・緑豊かな水辺環境や河道の連続性に配慮した砂防施設を整備します。
- ・在来植生に配慮した急傾斜地崩壊防止施設を整備します。

【ラムサール条約登録湿地の保全】

上流側で釧路湿原の陸地化・乾燥化対策を実施

久著呂川

釧路湿原

整備後

久著呂川

土砂調整地の整備
⇒ 釧路湿原への流入土砂量を軽減

川幅を拡げ流れを緩めて土砂を捕捉

【事業効果】
土砂調整地を整備することで、河川から湿原へ流入する土砂が抑制され、湿原の保全が図られる。

工後もタンチョウエゾシカが生息

土砂調整地

くちよろがわ

久著呂川（標茶町、鶴居村）～釧路湿原への土砂流出防止対策～

【良好な水辺環境の創出】

整備前

市民会館

千本桜並木

はぎぞの緑地

親水護岸を整備

親水護岸

利根別川
クリーングリーン作戦

整備後のイメージ
(管理用通路)

千本桜並木

中心市街地の回遊促進と快適な水辺空間が一体となり、まちの活性化を期待

【事業効果】
・誰もが水辺に近づきやすいよう親水護岸を整備し、水辺利用の利便性と安全性を向上
・市街地、拠点施設、緑地、河川のアクセス改善により地区一帯の周遊性が向上、快適な水辺空間が一体となったまちの活性化を促進。
・沿川の教育施設（学校等）を中心とした市民のための環境学習の充実。

とねべつがわ

利根別川（岩見沢市）～利根別川かわまちづくり～

【在来植生に配慮した急傾斜地崩壊防止施設】

施工直後

施工後1年

【事業効果】
地山補強土工を用いることで樹木を保全し、在来植生への環境負荷を低減しつつ、人命や家屋を土砂災害から防護する。

すべり面

樹木

地山補強土工

地表面土層

基礎土層

施工状況
ロックボルトを挿入

地山補強土工とは、安定している地盤まで鋼棒（ロックボルト）を打ち込み、地表面と一体化する事により、崩れやすい土を押さえ込む工法。

おたるらんしま

小樽蘭島1丁目4（小樽市）