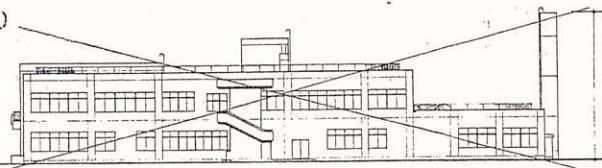
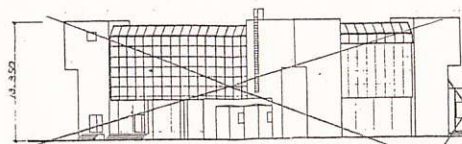


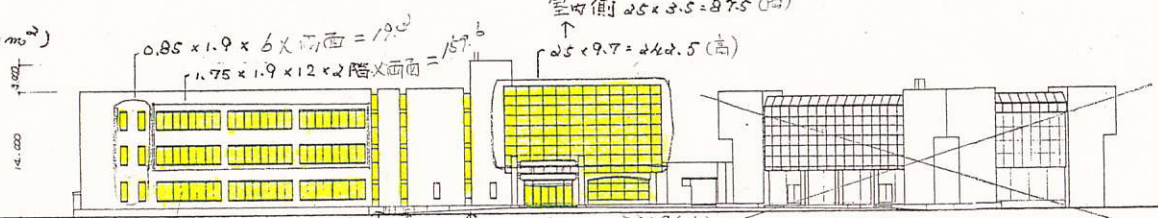
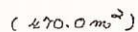
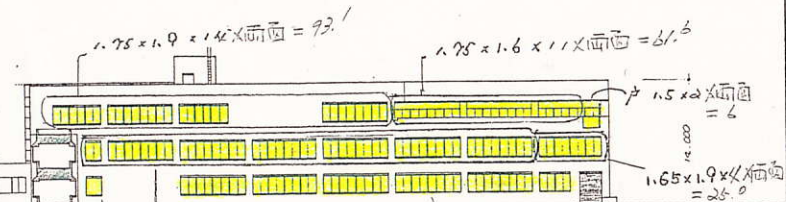
窓ガラス清掃者

 (172.9 m^2) 

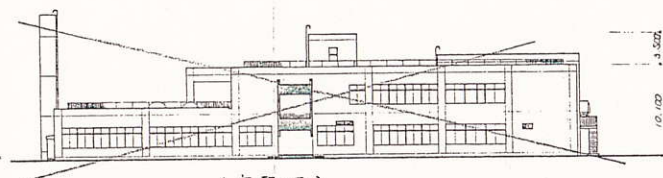
(實習棟)



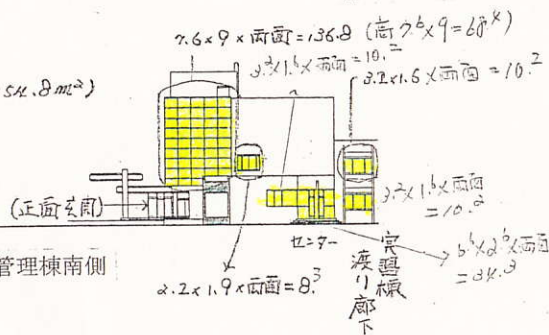
(體育館) 東側立面圖



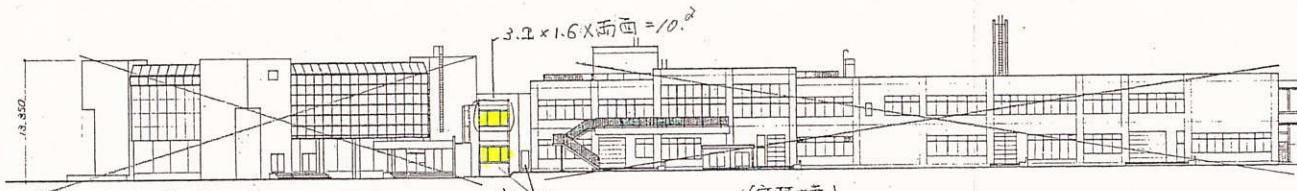
管理棟西側



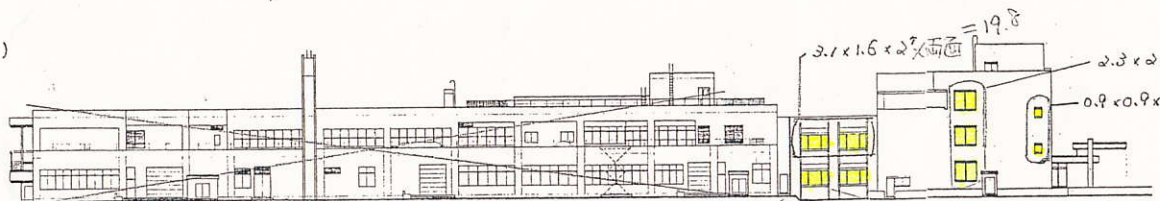
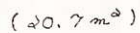
(實習棟)

 (154.8 m^2) 

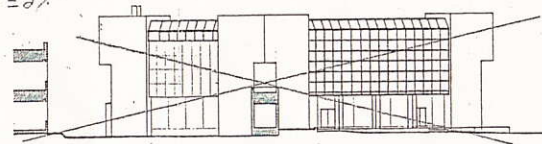
管理棟南側



(体育馆)



(實習棟)

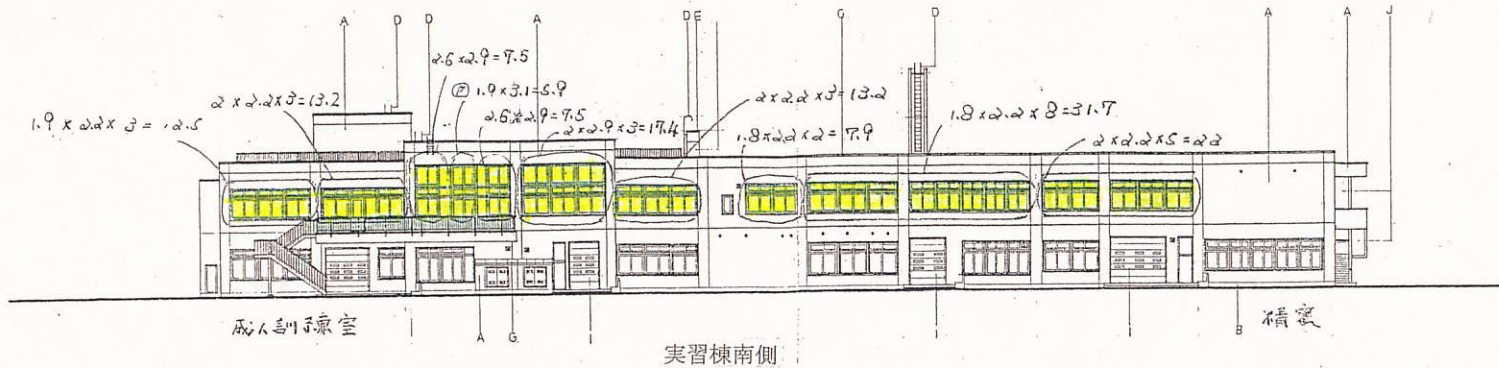
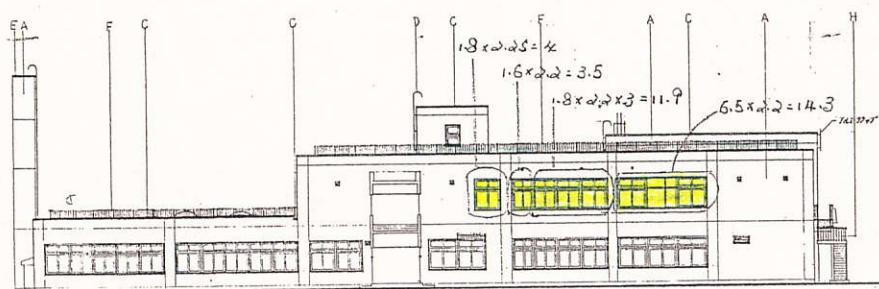


(体育馆)

(合計 1.679 m^2)

印鑑欄	設計者 氏名	建築師 氏名	共通図 整理番号	受理 番号	58-105A	設計 事務所	設計 図名	全体立面図	図 307	北海建立札幌高等職業訓練校第三工事(管理棟)
経費欄	設計者 住所	建築師 住所		59年3月	設計の A1	日本移住開発・山下・吉岡会合建築 事業名				
竣工 年月日	竣工 年月日	竣工 年月日		年 西の内 号	年 西の内 号	審査 印				北海道住宅都市部工営課

窓ガラス清掃巻

 (138.8 m^2)  (108.6 m^2) 

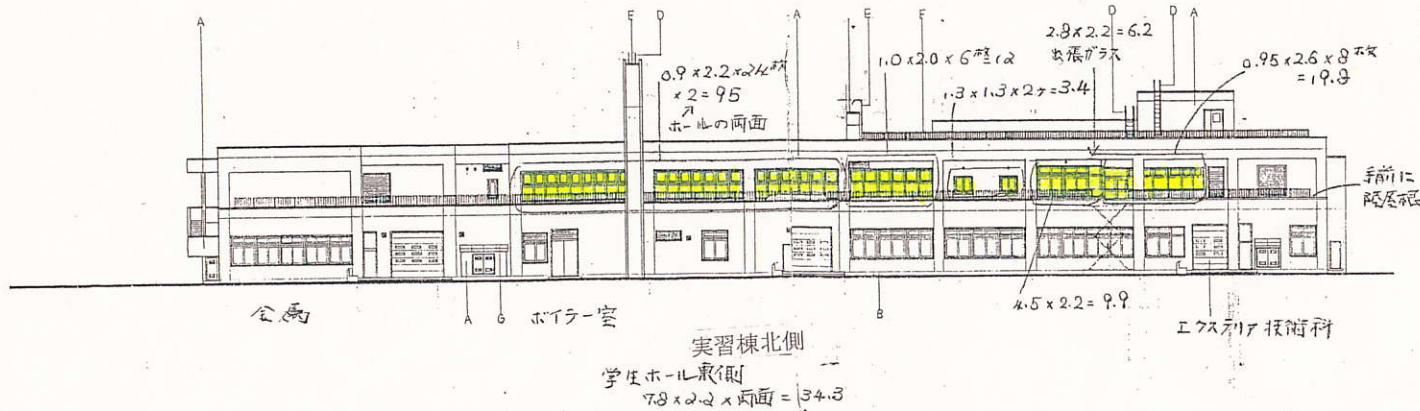
Hand-drawn architectural section of a building. The drawing shows the internal structure, including walls, floor, and roof. Annotations include dimensions and calculations for the roof area. The roof is divided into sections with dimensions: $1.8 \times 2.2 \times 2 = 7.9$, $1.4 \times 2 = 2.8$, $0.9 \times 2 = 1.8$, $2.9 \times 2.2 = 6.2$, and $2 \times 2.2 \times 2 = 8.8$. The total area is calculated as $7.9 + 2.8 + 1.8 + 6.2 + 8.8 = 27.5$. The drawing is labeled 'D' at the top and 'A' on the right side.

エフス テリア技術科

実習棟西側

精密

金属

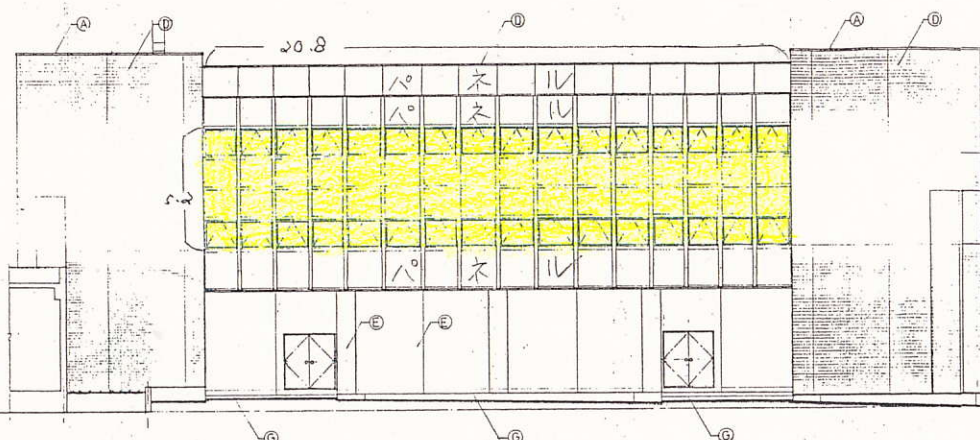
 $(180, 6 \text{ m}^2)$ 

凡 例

A	3.7GHz主回路: 770MHz主回路×0.5714285714
B	3.7GHz主回路: 主回路 x 0.5714285714
C	770MHz主回路: 770MHz
D	770MHz主回路: 770MHz
E	770MHz主回路: 770MHz
F	770MHz主回路: 770MHz
G	770MHz主回路: 770MHz
H	770MHz主回路: 770MHz
I	770MHz主回路: 770MHz
J	770MHz主回路: 770MHz
K	770MHz主回路: 770MHz
L	770MHz主回路: 770MHz
M	770MHz主回路: 770MHz
N	770MHz主回路: 770MHz
O	770MHz主回路: 770MHz
P	770MHz主回路: 770MHz
Q	770MHz主回路: 770MHz
R	770MHz主回路: 770MHz
S	770MHz主回路: 770MHz
T	770MHz主回路: 770MHz
U	770MHz主回路: 770MHz
V	770MHz主回路: 770MHz
W	770MHz主回路: 770MHz
X	770MHz主回路: 770MHz
Y	770MHz主回路: 770MHz
Z	770MHz主回路: 770MHz

[illegible]

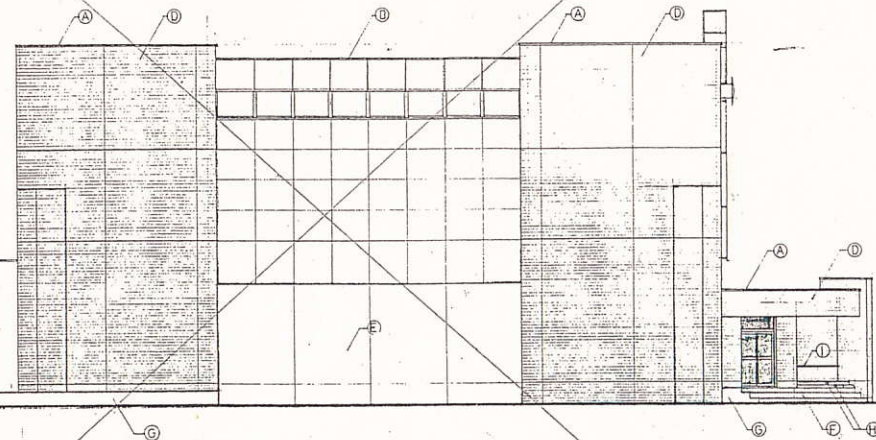
窓ガラス清掃 3/4



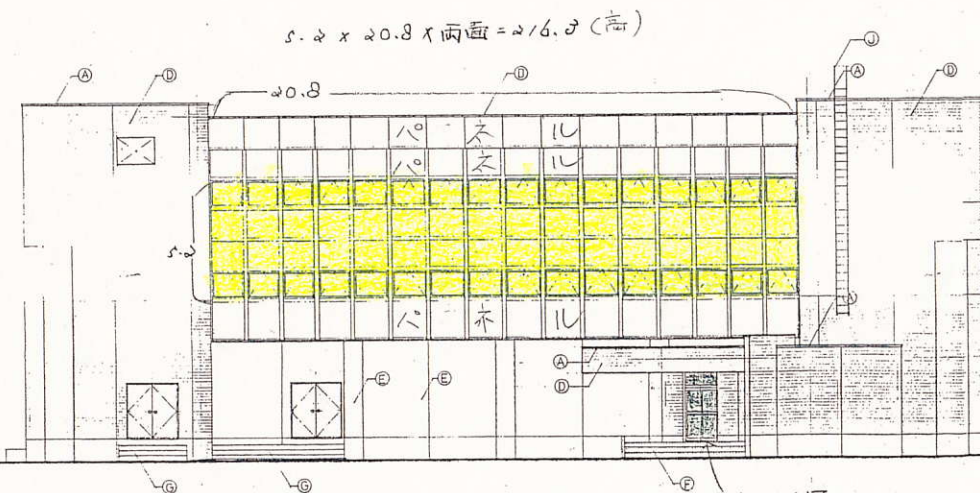
5.2 x 20.8 x 両面 = 216.3 (高)

北西側

(432.6㎡)

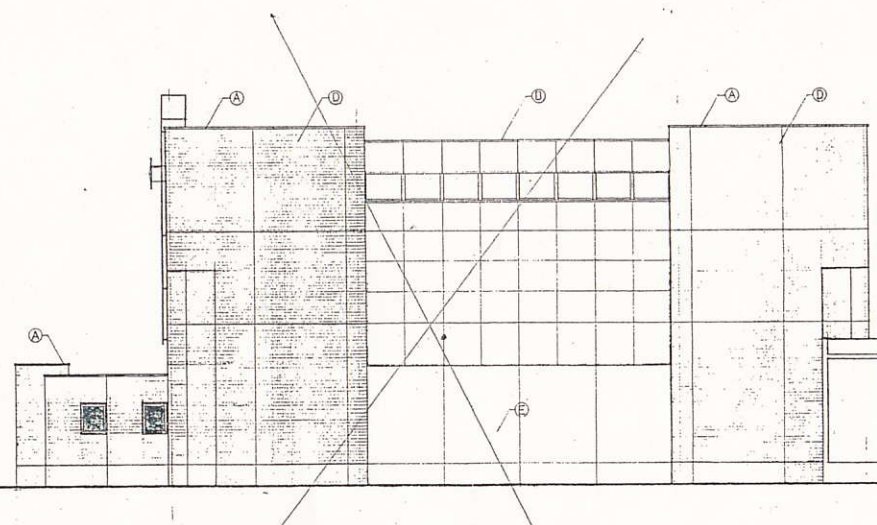


南西側



5.2 x 20.8 x 両面 = 216.3 (高)

南東側



北東側

外バルコニー

<p>①: 7711E101P 2739 ②: プラマ アパルトメント ③: 外バルコニー (ガラス窓)</p>	<p>④: コンクリート打設シ、天井付バルコニー改修 ⑤: 鉄骨100mm厚 ⑥: 鉄骨100mm厚 ⑦: 鉄骨100mm厚</p>	<p>⑧: 7711E101P 2739 ⑨: プラマ アパルトメント ⑩: 外バルコニー (ガラス窓)</p>	<p>⑪: 7711E101P 2739 ⑫: プラマ アパルトメント ⑬: 外バルコニー (ガラス窓)</p>	<p>⑭: 7711E101P 2739 ⑮: プラマ アパルトメント ⑯: 外バルコニー (ガラス窓)</p>	<p>⑰: 7711E101P 2739 ⑱: プラマ アパルトメント ⑲: 外バルコニー (ガラス窓)</p>	<p>⑳: 7711E101P 2739 ㉑: プラマ アパルトメント ㉒: 外バルコニー (ガラス窓)</p>	<p>㉓: 7711E101P 2739 ㉔: プラマ アパルトメント ㉕: 外バルコニー (ガラス窓)</p>	<p>㉖: 7711E101P 2739 ㉗: プラマ アパルトメント ㉘: 外バルコニー (ガラス窓)</p>	<p>㉙: 7711E101P 2739 ㉚: プラマ アパルトメント ㉛: 外バルコニー (ガラス窓)</p>
--	--	--	--	--	--	--	--	--	--