

保育士資格 を

お持ちの皆さんの 就職を支援します

北海道では、保育の担い手を確保するため、
保育士資格を有する方々に届出をしていただき、
潜在保育士を含めた離職中の保育士の就職支援を行います。
届出先は、北海道福祉人材センターです。
皆様の保育士資格を活かすために届出をしませんか。

届出対象

保育士資格をお持ちの方

(現在勤めていて退職予定の方、すでに退職された方 等)

届出方法は 5つのステップで簡単に登録

<https://www.fukushi-work.jp>

福祉のお仕事

登録は
こちらから



STEP 1

- 「福祉のお仕事」ホームページにアクセス
- 届出者(保育)の方を選択

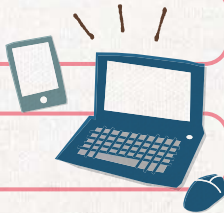


STEP 2

- 新規登録を選択

STEP 3

- 利用規約に同意する



STEP 4

- 届出者マイページ申請登録画面で必要な情報を入力(メールアドレス等)
- 受診したメールに記載された本登録用URLを選択
- 表示画面にそって、必要な情報を登録



STEP 5

- 届出登録が完了。マイページにログインできる
※最新情報は、マイページにお届けします

就職中の方は、引き続き求職票を登録してください。
ご不明な点はセンターへご連絡ください。

届出のメリット

保育の仕事に関する情報や
イベント案内を
マイページにお送りします。

たくさんの
情報を
得られるよ!



安心して
仕事を
始められるね!

未経験の方、
ブランクのある方等に、
職場体験のサポートを
します。



相談も
できるんだ!

復職相談や見学日の調整等、
求職活動をサポートします。



保育士さんの 就職をお手伝いします!

保育士・保育所等の支援を行っています

北海道福祉人材センターでは、保育所等で働きたい方に対して、就職相談、求人情報の提供、保育所等とのマッチング(無料職業紹介)等、就職支援を行っています。
また、保育士を募集している保育所等に対して、求人登録の相談や職場説明会を実施し、人材確保の支援をしています。

社会福祉法人 北海道社会福祉協議会 **北海道福祉人材センター**

福祉人材無料職業紹介所

相談窓口

011-272-6662

Fax.011-272-6663

〒060-0002 札幌市中央区北2条西7丁目1 かでる2.7 3F

<http://hfjc.jp>

利用時間

※月曜日～金曜日午前9時から午後5時まで
(受付は午後4時30分まで)
※土曜日・日曜日・祝日および年末年始
(12月29日～1月3日)はお休みです。

※インターネット環境のない方は
センターより届出票を郵送しま
すので、ご連絡ください。

