



報道発表資料の配付日時 4月21日(木) 10時00分

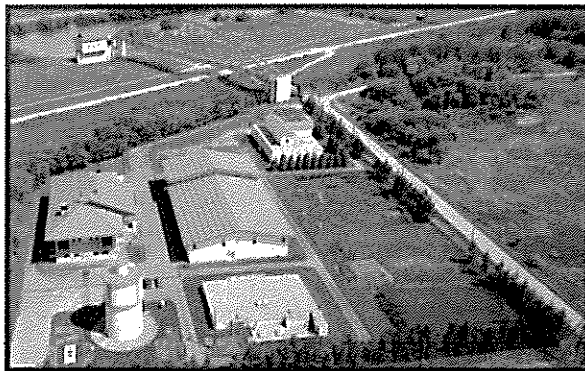
発表項目 (行事名)	石狩市「はまなすの丘公園ビジターセンター」でも 石狩湾新港地域工業用水道カードの配布を開始します 配布開始 令和4年4月29日(金・昭和の日) 午前9時から		
記者レクチャー のお知らせ	(実施日時)	発表者	
概要	<p>北海道企業局では、室蘭地区、苫小牧地区及び石狩湾新港地域において運営している工業用水道事業について、道民の皆様への理解促進と事業のPRを図るため、令和3年3月1日から「石狩湾新港地域工業用水道カード」(概要別紙、3,000枚限定)を希望者に配布しています。</p> <p>今年度から、一般社団法人石狩観光協会様のご厚意により、従来の配布場所である「石狩観光協会」に加えて、「はまなすの丘公園ビジターセンター」でも配布することになりました。</p> <p>◆4月29日(金・昭和の日)からの配布場所・時間(②を追加)</p> <p>①石狩観光協会(石狩市親船町107)</p> <p>11月～3月 9:00～17:00 4月～10月 9:00～18:00</p> <p>②はまなすの丘公園ビジターセンター(石狩市浜町29-1)</p> <p>4月29日～8月31日 9:00～18:00 9月1日～11月3日 9:00～17:00</p> <p>◆カードの大きさ 縦 63mm×横 88mm (図柄は別紙のとおり)</p> <p>◆配布方法</p> <ul style="list-style-type: none"> 配布場所に来られた希望者お1人様につき1枚をお渡しします。 郵送での配布は行っておりません。 業務の都合により、配布できない場合があります。 <p>◆その他</p> <ul style="list-style-type: none"> 新型コロナウイルス感染拡大防止のため、訪問時はマスク着用・手指消毒にご協力をお願いします。 開館時間の変更や臨時休館の場合がありますので、石狩観光協会様ウェブサイトを事前にご確認ください。 		
参考	このほか、企業局では、室蘭地区で平成27年3月から「幌別ダムカード」を、苫小牧地区で令和元年11月から「苫小牧地区工業用水道カード」(3,000枚限定)を、それぞれ配布しています。		
報道(取材)に当たってのお願い	今後、石狩市本町地区にお出かけのご予定がある皆様に広く知っていただきたいので、積極的な報道をいただけますようお願いいたします。		
他のクラブとの関係	同時配付(場所) 同時レク		
担当(連絡先)	企業局工業用水道課 (担当:栗原) TEL 011-585-6103 (携帯内線番号) 35649		

石狩観光協会
ウェブサイト

<別紙>

(表面)

石狩湾新港地域工業用水道(中沼浄水場)



Ver.1 (2021.03)

(裏面)

DATA

給水区域：小樽市、石狩市、札幌市（一部）
給水開始：平成11年4月
給水能力：12,000m³/日
取水河川：石狩川水系豊平川
基本料金：55円/m³（税抜）
配水管延長：約42km
管理者：北海道企業局



ランダム情報

石狩工水は、小樽市と石狩市にまたがる石狩湾新港地域に立地するエネルギーや製造業、流通・食品関連のほか、リサイクル関連など多種多様な企業へ工業用水を供給することで、地域産業の振興と発展に寄与しています。

施設の特徴としては、取水路と配水路にそれぞれニールセン・ローゼン橋の水管橋を有し、ともに130mを超える橋長は、建設当時としては国内有数のものでした。

また、浄水場と工業地域の地盤の高低差が少ないことから、浄水場で処理した水を工業地帯に向けて直接ポンプで圧送する方式を採用しており、24時間連続の施設監視体制のもと、工業用水の安定供給に努めています。



豊平川取水管理橋



伏籠川取水管理橋