



報道発表資料の配付日時 3月4日(金) 15時00分

発表項目 (行事名)	道内アイヌ関連施設を紹介するWEBサイトの開設及び情報誌の配布について		
記者レクチャー のお知らせ	(実施日時)	発表者	
		発表場所	
概要	<p>道では、ウポポイをはじめ道内のアイヌ関連施設やアイヌ文化にゆかりのある地域への誘客を促進することで、アイヌ文化の振興を図るとともに、地域の活性化に努めており、今後の来訪意欲を高めていただくため、道内のアイヌ関連施設をPRするWEBサイトを開設するとともに、特別編集企画による情報誌を無料で配布いたします。</p> <p>1 WEBサイト「アイヌミュージアム バーチャルガイド」 (1) 開設日時 令和4年(2022年)3月4日(金) 15:00～ (2) URL https://www.akarenga-h.jp/ainu-virtual/ (3) サイト内容 ・北海道歴史・文化ポータルサイト「AKARENGA」内に開設 ・道内のアイヌ関連施設 49か所を紹介 ・各施設の基本情報と施設内をバーチャル見学できる360度映像を提供</p> <p>2 北海道情報誌「HO」特別編集企画 「アイヌ文化とゆかりの地を巡る旅 AINU MUSEUM TRIP HOKKAIDO」 (1) 配布月日 令和4年(2022年)3月5日(土)～ ※配布日は、配送の状況により異なります。 (2) 配布場所 道内の宿泊施設、レンタカー会社、道の駅、アイヌ関連施設(博物館、資料館を含む)等 約1,000か所 (3) 配布部数 15万部 (4) 掲載内容 ・道内のアイヌ関連施設と観光・食等の情報を紹介 ・アイヌ関連施設MAPを掲載 ・「アイヌミュージアム バーチャルガイド」各施設のQRコードを掲載</p>		
参考			

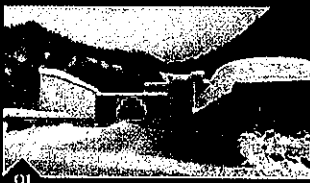
報道(取材)に当たってのお願い	多くの道民の皆さんに、ご覧いただきたいので、積極的な報道をお願いします。		
他のクラブとの関係	同時配付	(場所)	
	同時レク		

担当 (連絡先)	環境生活部アイヌ政策推進局アイヌ政策課(担当者:主幹 小島 圭介) TEL ダイヤルイン 011-206-6024 内線 24-134		
-------------	--	--	--



北海道には、アイヌの人たちの歴史や文化を学び、体験できる博物館や資料館などがたくさんあります。
「アイヌミュージアム・バーチャルガイド」は、各施設の360度映像を見ながら、まるで実際に見学しているような
体験ができますので、ぜひお楽しみください。

アイヌ関連施設一覧



01
札幌市アイヌ文化交流センター（サッポロ
ロピッコタン）

札幌市



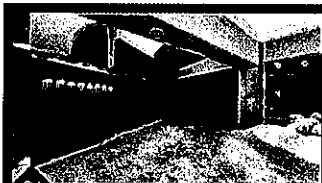
02
北海道立アイヌ総合センター

札幌市



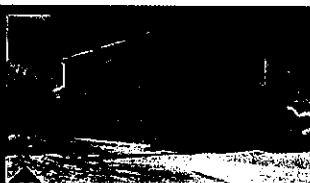
03
アイヌ文化を発信する空間（ミナバ）

札幌市



04
恵庭市郷土資料館

恵庭市



05
北海道立埋蔵文化財センター

苫小牧市



06
函館市北方民族資料館

函館市

02

北海道立アイヌ総合センター



展示施設

団体旅行受入

アイヌ民族が各地域で実践している文化活動や世界の先住民に関連する情報を集約し、資料展示室と図書情報資料室、保存実習室の三つの機能を連携させることにより、人と地域、教育や研究機関等の活動と情報の行き交う交差点的な施設です。

📖 収蔵資料を見る

Coming soon



🏠 バーチャル見学

Google Street View



◇ 基本情報

PDFをダウンロードする

場所 〒060-0002 札幌市中央区北2条西7丁目かでの2・7ビル7階

TEL 011-221-0462

URL	https://www.ainu-assn.or.jp/center.html
時間（利用時間）	9：00～17：00
料金	無料
定休日	日曜日、祝・祭日、年末年始(12月29日～1月3日)
ガイドの有無（多言語対応の可否）	なし
体験プログラム	なし
パンフレットの有無（多言語版の有無）	あり（英語）
団体旅行の受入可否 （可能な場合、最大受入可能人数）	可能（15名、要事前申請）
交通アクセス	札幌駅より徒歩約10分。

[アイヌミュージアムバーチャルガイドTOPに戻る](#)

AKARENGA

環境生活部アイヌ政策推進課