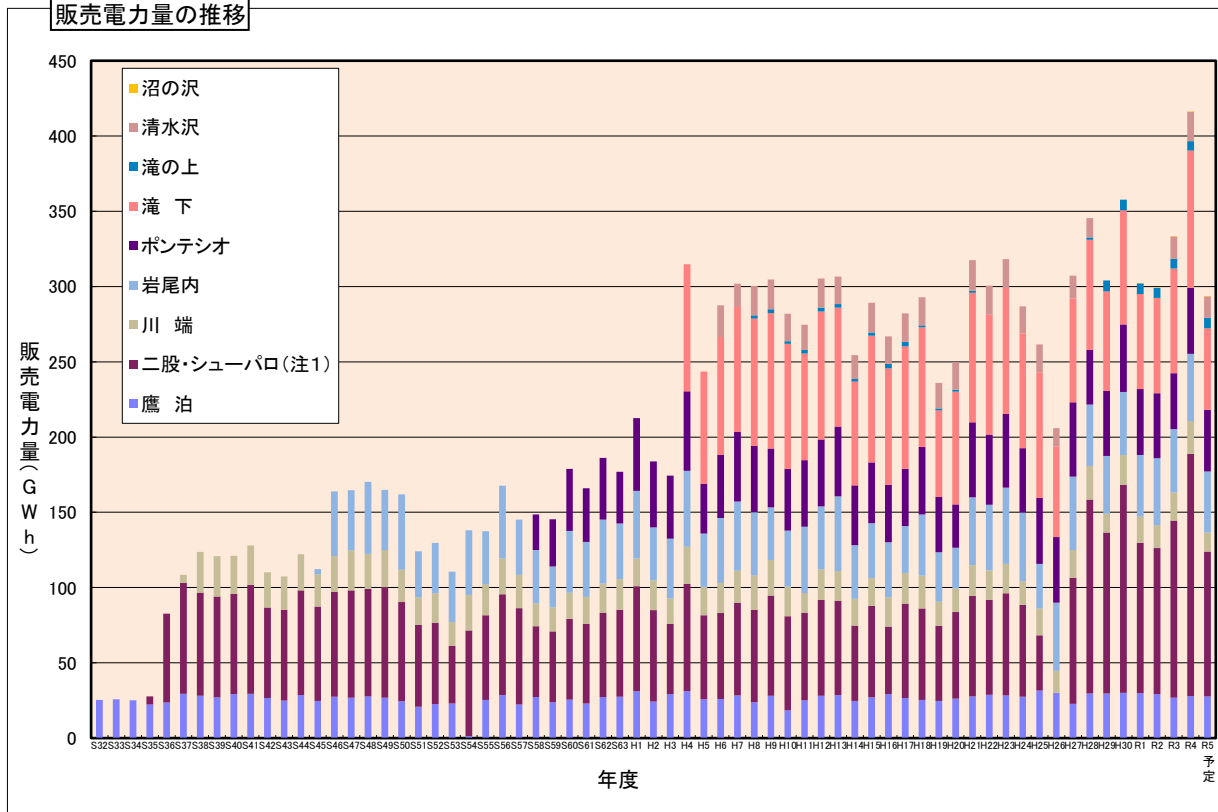


2 販売電力量、契約単価及び電力料金の推移

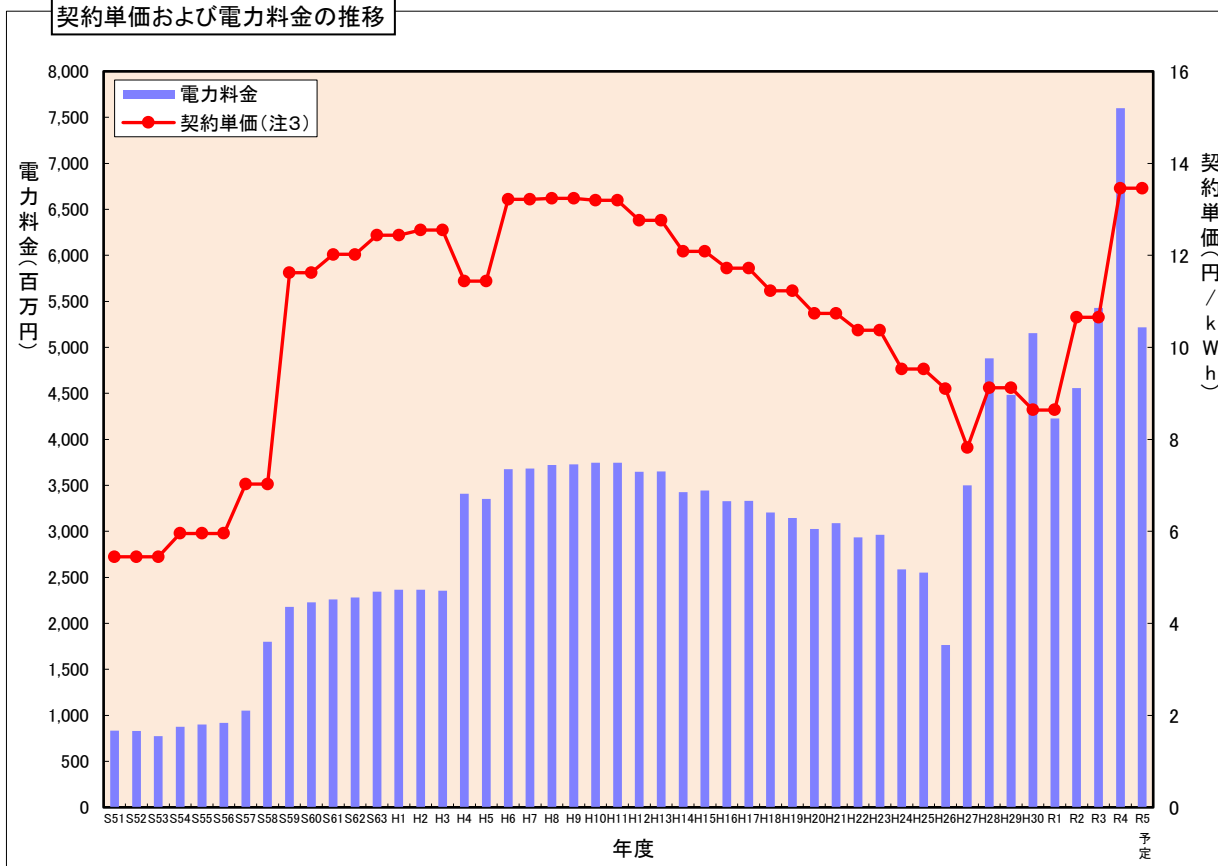
販売電力量の推移



注1) 二股・シューパロ: S35～H25は二股発電所、H27～はシューパロ発電所

注2) 清水沢及び滝の上発電所: 平成6～7年度は1箇所の計量点で計量のため、合計値で計上(当該分は、上記のグラフにおいて清水沢発電所に計上)

契約単価および電力料金の推移



注3) 契約単価は、固定価格買取制度を適用したシューパロ発電所(売電単価23.83円[税抜])、H28運転再開以降の滝の上発電所(売電単価24.00円[税抜])、沼の沢取水堰発電所(売電単価34.00円[税抜])、R3運転再開以降の清水沢発電所(売電単価27.00円[税抜])を除く。