

5 / 1 1 (水) の発表

はじめよう、つづけよう。

「北海道スタイル」



～新型コロナウイルスに強い北海道をつくる～ 北海道スタイル

報道発表資料の配付日時 5月11日(水) 13時30分

発表項目	道立農業大学校で製造した「仙美里ヶ丘ソーセージ」の自主回収について		
記者レクチャー のお知らせ	(実施日時)	発表者	
		発表場所	
概要	<p>本別町の道立農業大学校で製造した「ソーセージ（仙美里ヶ丘ソーセージ）」に異物混入（ゴム片）が確認され、自主回収を実施しています。 なお、本製品を購入された方は道立農業大学校にご連絡いただくようホームページで公表していますのでお知らせいたします。</p> <p style="text-align: center;">記</p> <p>1 自主回収の対象製品 (1) 一般名称 ポークソーセージ（ウインナー）加熱食肉製品（加熱後包装） (2) 回収対象品 仙美里ヶ丘ソーセージ (3) 製造ロット 製品ラベルに「賞味期限 2022.10.15」と書かれた製品 (4) 販売店及び販売数 本別道の駅「ステラ★ほんべつ」（80個） 本別公園「義経の館」（20個）</p> <p>※ 5月11日時点で店頭在庫53個を回収 また、これまでに健康被害の申し出はありません。 異物（ゴム片）が混入された本製品を食しても直ちに健康に影響するものではありません。 今後は、一層の品質管理の徹底と、再発防止に努める所存でございますので、御理解賜りますようお願い申し上げます。</p> <p>2 連絡先 当該品をお持ちの方は、以下へ現品を着払いにてお送りいただきますようお願い申し上げます。 〒089-3675 北海道中川郡本別町西仙美里25番地1 電話：0156-24-2700 北海道立農業大学校 教務部研究班 担当 今村</p>		

報道（取材） に当たって のお願い	
-------------------------	--

他のクラブ との関係	<table border="1"> <tr> <td>同時配付</td> <td rowspan="2">十勝総合振興局</td> </tr> <tr> <td>同時レク</td> </tr> </table>	同時配付	十勝総合振興局	同時レク
同時配付	十勝総合振興局			
同時レク				

担当 (連絡先)	北海道立農業大学校教務部 (担当者：渡邊、今村) TEL：0156-24-2121 北海道農政部生産振興局技術普及課 (担当者：和泉、伊藤) TEL：011-231-4111 (内線27-807)ダイヤル：011-204-5385
-------------	--

商品「仙美里ヶ丘ソーセージ」の自主回収について

平素より、本校の活動にご理解とご協力をいただき厚くお礼申し上げます。

このたび、本校が令和4年(2022年)4月18日(月)に製造したポークソーセージの中に、製造工程で使用しているシリコンゴム製ゴムべらの破片が混入していたことが令和4年(2022年)5月9日(月)に判明しました。このため、現在、当該商品の自主回収を進めております。なお、今回の混入によって健康等に害を及ぼすことはございません。

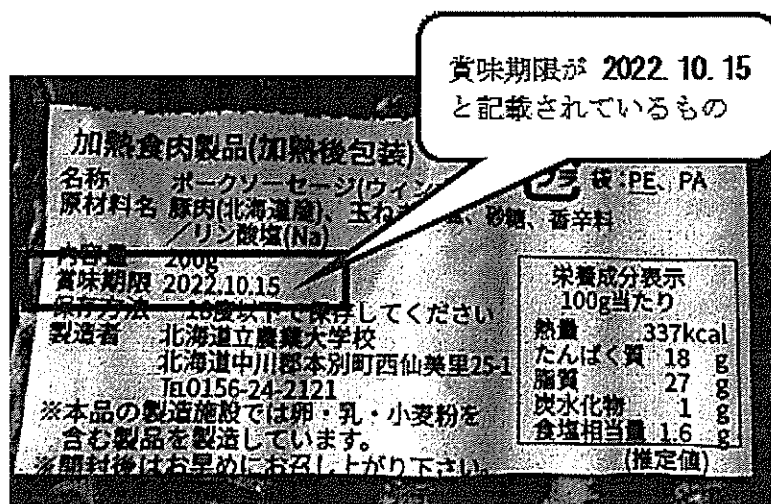
商品をお買い求めいただいたお客様には、大変ご迷惑をおかけする結果となり深くお詫び申し上げます。大変お手数ではございますが、お心当たりのある方は、下記へ現品を着払いにてお送り頂きますようお願い申し上げます。商品回収の後、後日代替品を発送させていただきます。

なお、販売の詳細等については次のとおりです。

記

- 1 対象商品 仙美里ヶ丘ソーセージ (1パック200g)
- 2 販売価格 500円 (税込み)
- 3 販売期間 令和4年(2022年)4月28日(金)～5月9日(月)
- 4 販売場所 本別町内 道の駅「ステラ★ほんべつ」
本別公園「義経の館」
- 5 配送先

〒089-3675 北海道中川郡本別町西仙美里25番地1 電話：0156-24-2700
北海道立農業大学校 教務部研究班 担当 今村



今後は、一層の品質管理の徹底と、再発防止に努める所存でございますので、ご理解賜りますようお願い申し上げます。

令和4年(2022年)5月11日
北海道立農業大学校