

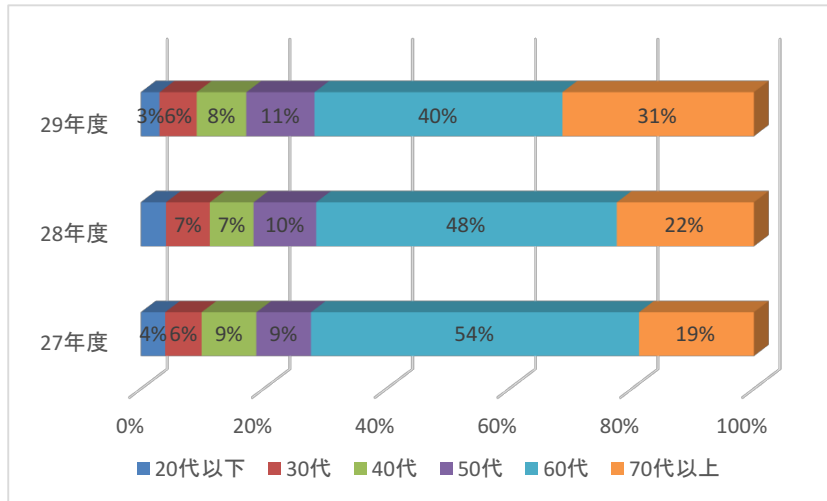
平成29年度「ちょっと暮らし」利用者アンケート調査結果

【アンケート調査の概要】

- 1 目的 : 体験移住「ちょっと暮らし」の利用者の状況把握
- 2 実施期間 : 平成29年4月1日～平成30年3月31日
- 3 対象 : 「ちょっと暮らし」を利用された方々
- 4 回収件数 : 731件
- 5 その他 : 百分率のデータについて、端数処理の関係で合計は必ずしも100%にならない。

1 「ちょっと暮らし」の利用者について

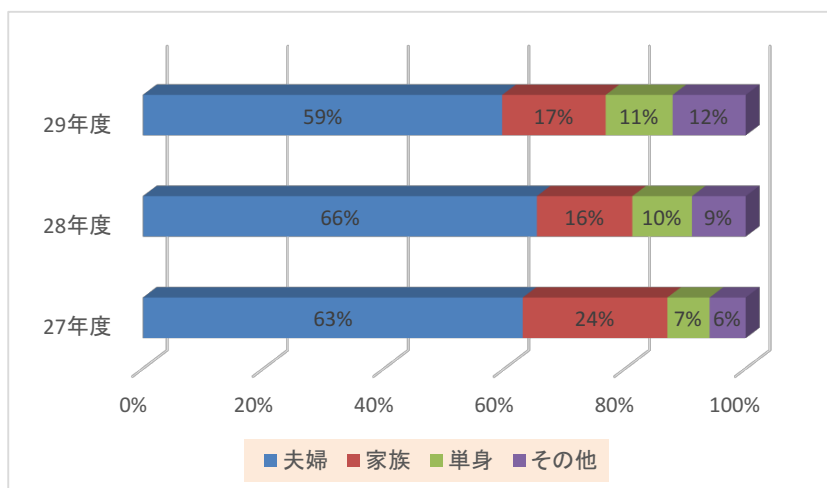
1 年齢



60代以上が7割を占める。

60代の割合が減少し、70代が増加してきている。

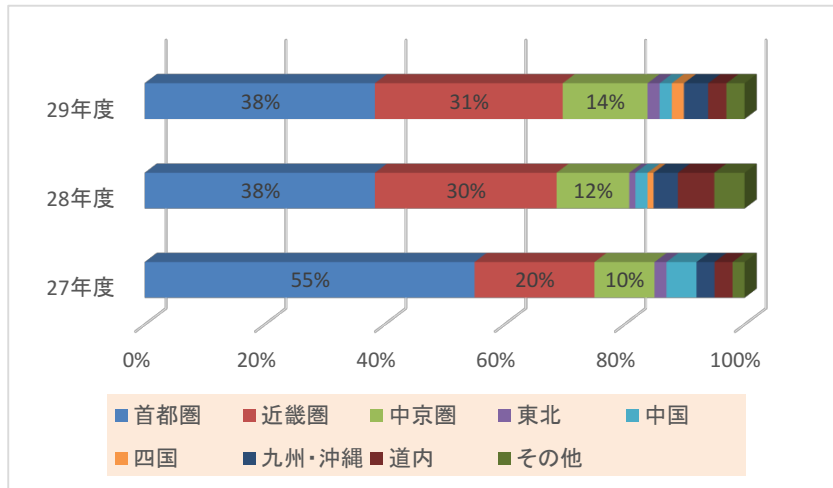
2 利用形態



夫婦の利用が6割を占める。

28年度に比べ、夫婦で利用の割合が減少している。

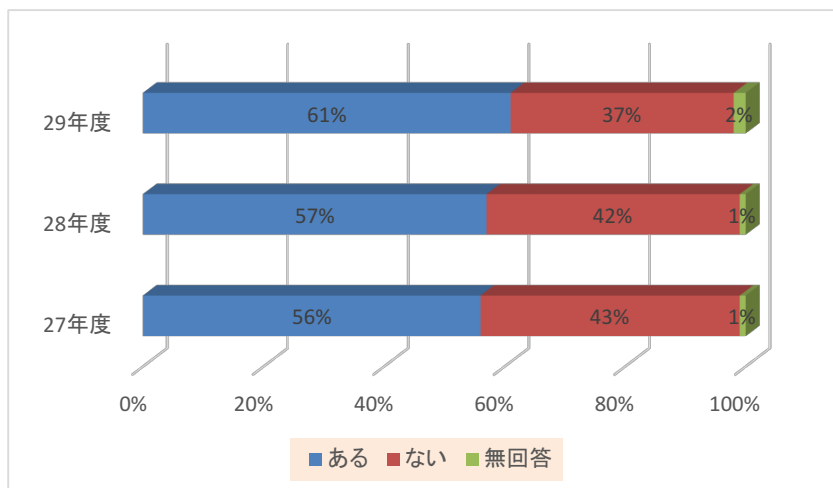
3 居住地



直近3年度とも、3大都市圏で約8割を占めている。

27年度との比較では、首都圏の利用が減少し、近畿圏の利用が増加している。

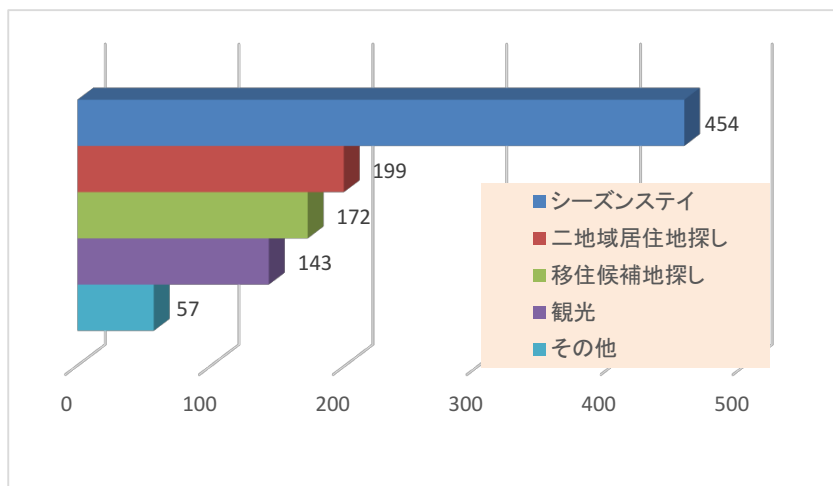
4 これまでの「ちょっと暮らし」の経験



直近3年度とも、リピーターが約6割を占めている。

2 「ちょっと暮らし」の利用実態、移住の意向について

1 今回の「ちょっと暮らし」の利用目的は何ですか。 ※複数回答可



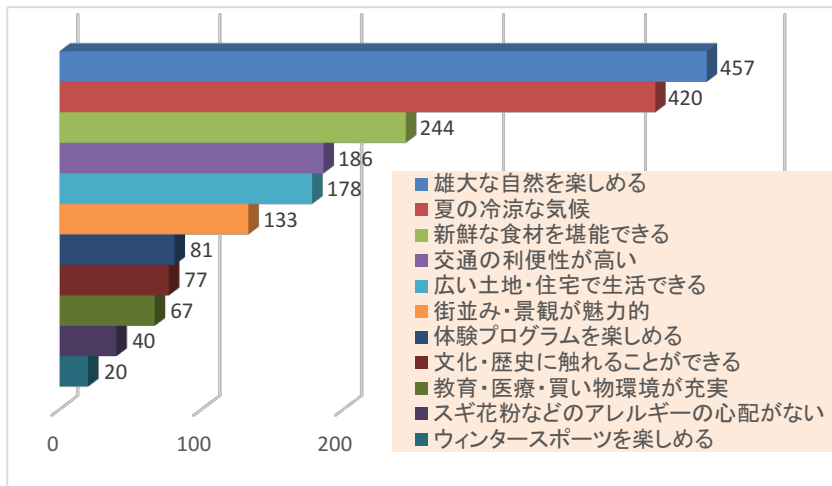
6割以上の方がシーズステイを目的としている。

28年度と比較すると移住候補地探しを目的とする方が減少している。

参考: 昨年度の結果
 シーズステイ 482
 二地域居住地探し 211
 移住候補地探し 204
 観光 151

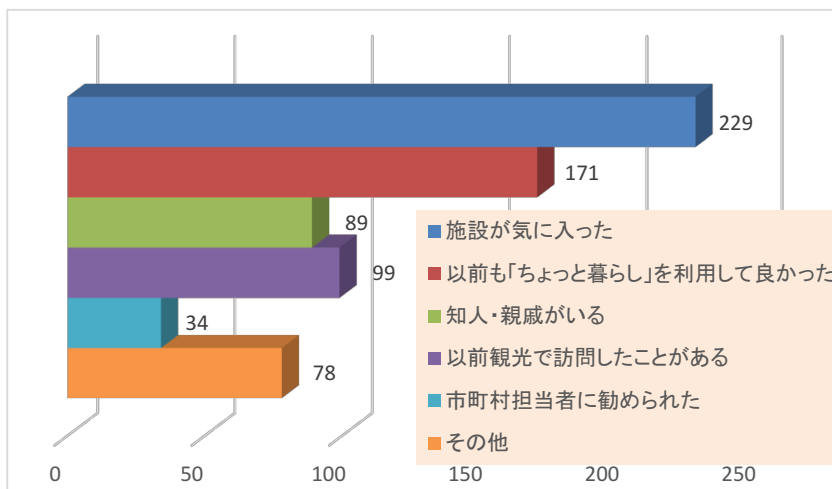
2 今回「ちょっと暮らし」にこの市町村を選んだ理由は何ですか。

【気候・特色・生活環境】 ※複数回答可



28年度と比較して6番目の「街並み・景観」まで順番に変動はない。

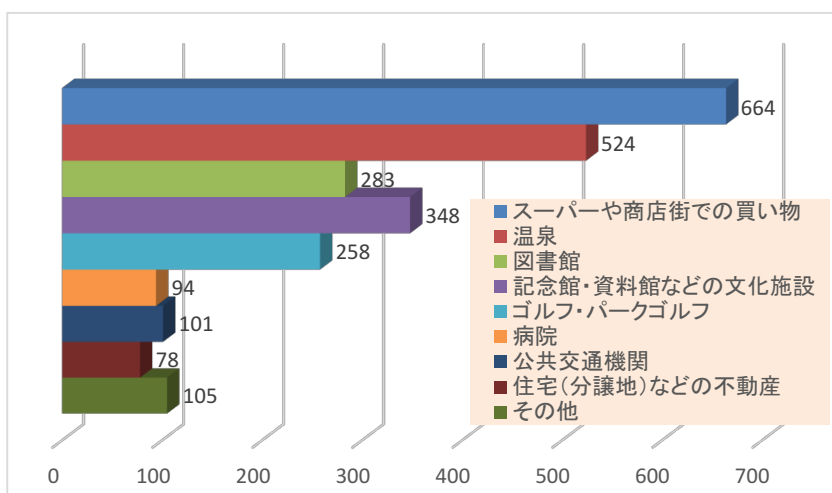
【その他(上記気候以外)】 ※複数回答可



その他の回答例
 ・ゴルフ場が近い
 ・物件探し
 ・友人等のすすめ

施設の気に入ったところの例
 ・料金が安い
 ・きれい
 ・設備が充実している

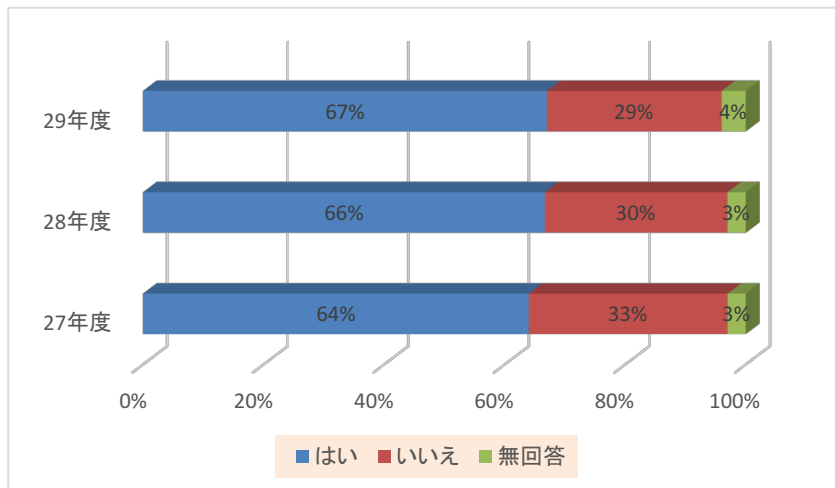
3 滞在中、どこを利用・視察されましたか。 ※複数回答可



スーパーなどで買い物をする方が多く、「ちょっと暮らし」中に自炊される方が多いことを反映している。

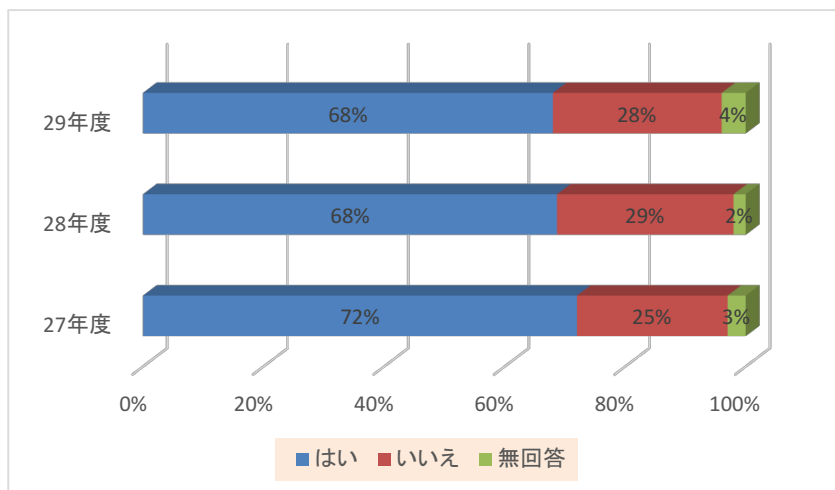
温泉の人气が高く、図書館、病院といった、普段の生活で利用する施設の利用等も多い。

4 地元の方々と知り合う機会がありましたか。



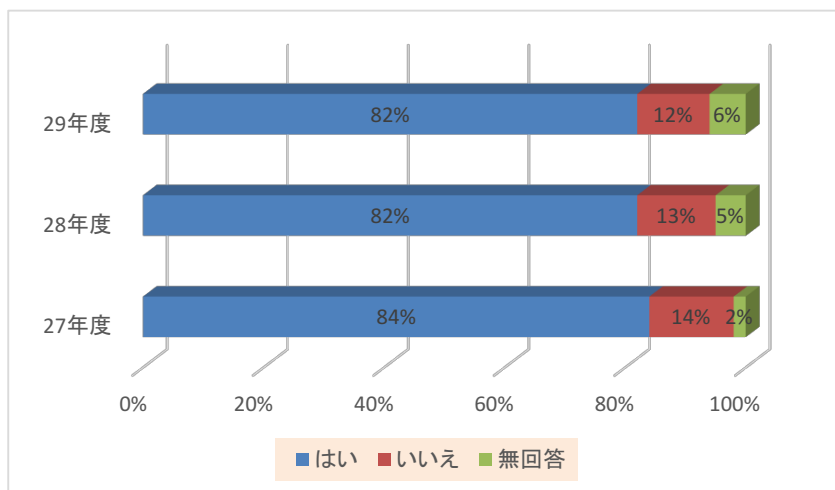
地元の方々との交流がある方は、28年度と比較してほぼ横ばいである。

5 滞在中に旅行に行きましたか。



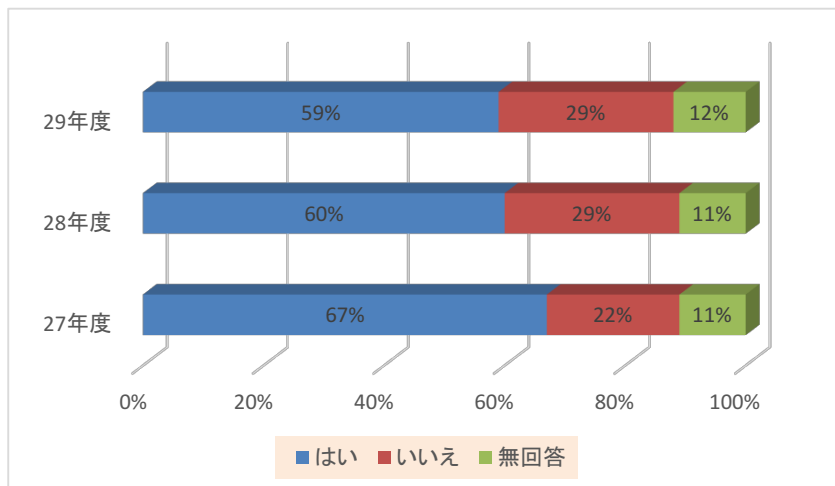
約7割の方が滞在中に旅行をしている。

6 もう一度、今回と同じ市町村で「ちょっと暮らし」してみたいと思いますか。



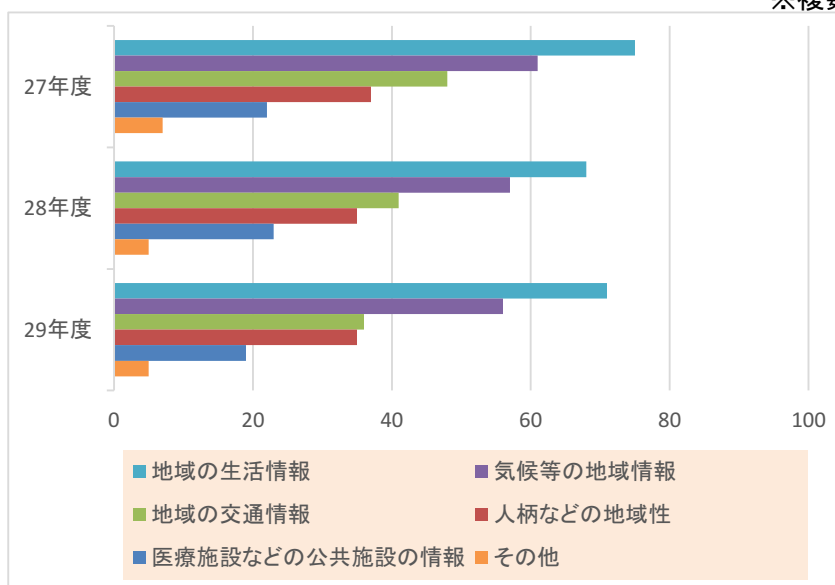
8割以上の方がまた同じ市町村での「ちょっと暮らし」を希望している。

7 今回利用した「ちょっと暮らし」以外に滞在したい市町村はありますか。



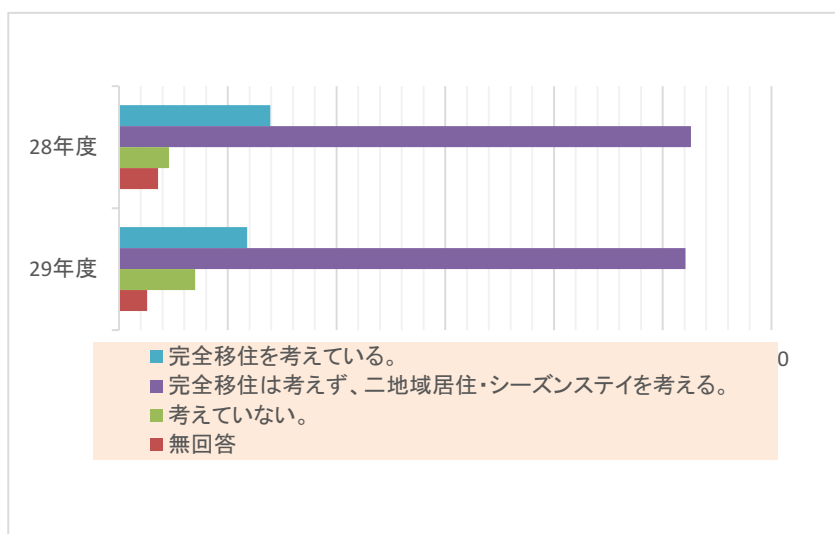
別の市町村での「ちょっと暮らし」を希望する方は28年度と比べほぼ横ばいで約6割の方が希望している。

8 今回の「ちょっと暮らし」で、近隣の市町村も含め、特にどの様な情報が得られましたか。
※複数回答可



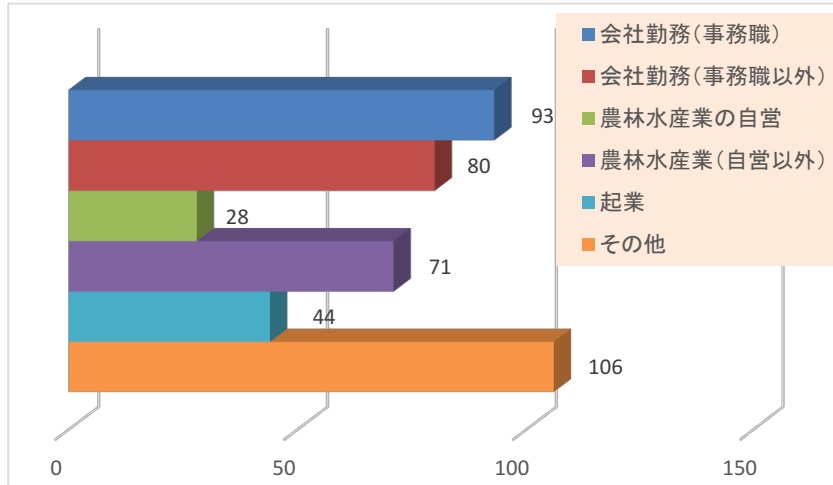
「ちょっと暮らし」で得られた情報は、「地域の生活情報」が一番多く、「気候等の地域情報」、「地域の交通情報」と続いている。

9 北海道への移住をお考えになりますか。



完全移住は考えず、二地域居住・シーズンステイを考えている方が7割で28年度から横ばいとなっている。

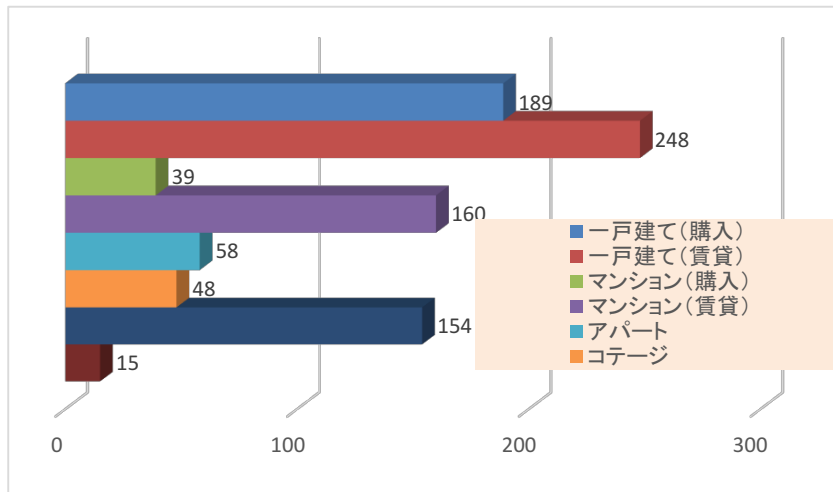
10 移住するとした場合、どの様な職種の仕事を希望しますか。 ※複数回答可



事務職、事務職以外を合わせると会社勤務を希望する方が約4割となっている。

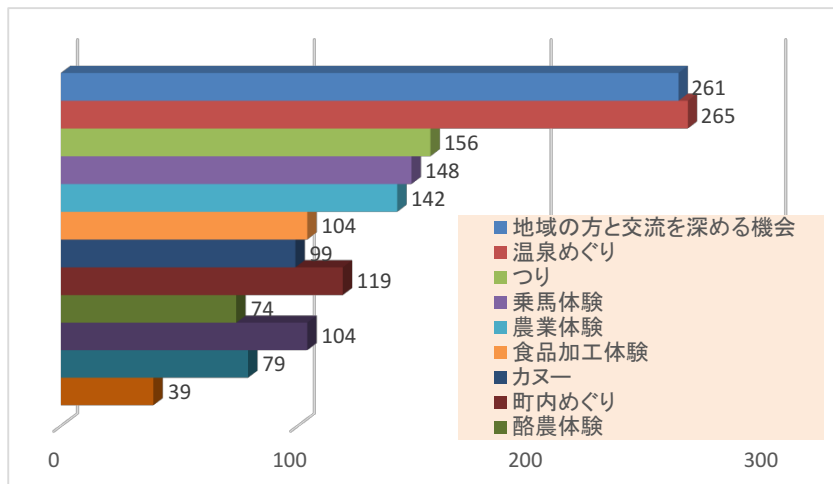
その他の例
 ・介護
 ・教育関連
 ・ボランティア

11 移住するとした場合、どの様な住居形態を希望しますか。 ※複数回答可



賃貸での居住形態が6割を占めるが、一戸建ての購入希望も多い。

12 今後、体験したいと思うプログラムはありますか。 ※複数回答可

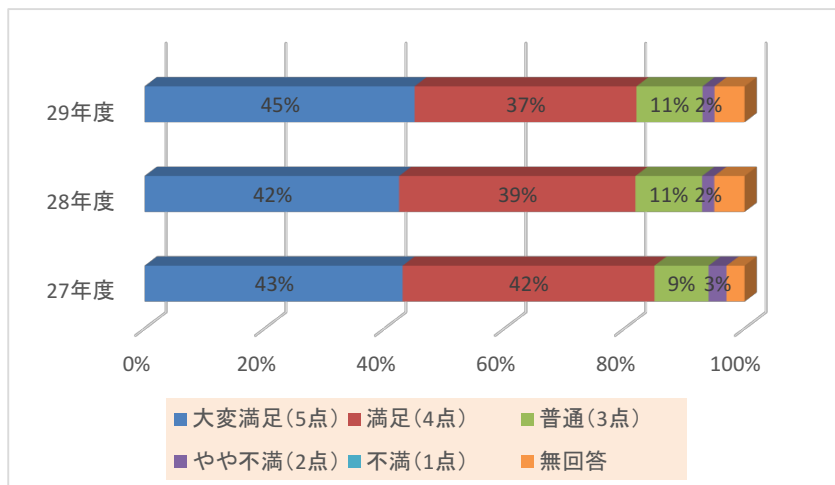


地域との交流を望む方々が多い。

温泉の人気の高いことがここにも現れている。

つり、乗馬といったアクティビティの人気の高い。

13 「ちょっと暮らしの満足度 ～ 総合的評価 ※5点満点



8割の方々が「大変満足」、「満足」と回答しており、この割合は直近3年度でほぼ変わっていない。

29年度の平均点は4.3であった。

参考(平均点)
 28年度 4.3
 27年度 4.3
 26年度 4.4