


報道発表資料の配付日時 11月1日(火) 16時00分

発表項目	「北海道移住・交流フェア2022in東京」が開催されます
概要	<p>○ 道では、コロナ禍において地方移住への関心が高まっていることを踏まえ、北海道の豊かな暮らしや地域の魅力を多くの方へ発信することにより、移住・定住の促進に取り組んでいます。</p> <p>その一環として、首都圏に道内各地域の魅力を発信するため、道から渡島、胆振、日高、檜山、後志の各（総合）振興局が「北海道移住・交流フェア2022in東京」に出展し、北海道での暮らしや仕事についてご案内します。</p> <p style="text-align: center;">記</p> <p>1 日時 令和4年（2022年）11月6日（日）11：00～17：00（最終入場16:30）</p> <p>2 会場 東京交通会館12階 （東京都千代田区有楽町2丁目10-1）</p> <p>3 入場形態 申込不要、入場無料、事前予約可</p> <p>4 出展団体数 86団体（市町村：65、企業・団体：16、道（振興局）：5）</p> <p>5 主催 一般社団法人北海道移住交流促進協議会 後援 北海道、北海道商工会連合会</p> <p>※「北海道移住・交流フェア2022in東京」の特設サイトは、下記QRコードからご確認ください。</p> 

報道（取材）に当たってのお願い	首都圏の方に北海道の魅力をPRし、本道への移住のきっかけとしていただきたく、多くの方にご来場いただけるよう積極的な報道をお願いいたします。
他のクラブとの関係	同時配付：都道府県記者クラブ 同時レク
担当（連絡先）	総合政策部地域創生局地域政策課移住交流係 関上 TEL：011-204-5089（直通） 内線：23-458

11:00~12:00

浦河町の「ちょっと暮らし」とワーケーションの取組について

浦河町役場 工務課 移住交流テレワーク誘致推進室 福井 涼太

浦河町は、北海道の中でも夏は涼、冬は温暖な気候から、「ちょっと暮らし」で毎年多くの方にお越しいただいております。また、豊かで住みよい自然環境から、ワーケーションの滞在先としてもぴったりです。今回は、浦河町の「ちょっと暮らし」とワーケーションの取組についてお話しします。

12:00~13:00

休憩

13:00~13:30

これまでの移住相談から浮かび上がった「思い込みと現実」「移住に向く人・向かない人」+茅室町概要

NPO法人 Gucucus 副代表理事 八所かおり

「届会の当たり前と地方の当たり前は違う。なんとなくわかっているつもりだけど、実際どう違うのかわからない」というあなたのために、只事例を挙げながら、皆さんの思い込みと現実とのギャップをお話しします。なお、「移住に向く人」は「許容範囲が広い人」。こちらも具体的な挙げてご説明します。

13:40~14:10

上士幌町の仕事について聞いてみよう!

NPO法人上士幌コンシェルジュ 川村

株式会社生活活環のまちかみしほろ 渡美

上士幌町協会の 溝口・長谷川

上士幌の仕事についてお話しします。募集職種や今募集している仕事を中心に、移住相談窓口の上士幌コンシェルジュが移住者でもある地域おこし協力隊職員と町内事業職員2人から、日々の暮らしをおりまぜながら紹介します。移住後の上士幌生活が想像できるかもしれないセミナーです。

14:20~14:50

北海道の観光業界で働くことの魅力 ~誰だって観光業?!~

NPO法人 大雪山自然学校 自然体験コーディネーター 藤木加奈子

観光業って聞くとも観光業界の人が行うことのように思ってしまうのでは??移住者の目線で見つけた、そこにある当たり前のものに価値がある。移住4年目の今感じる、北海道の魅力と移住についてお話しします。

15:00~15:30

北海道に移住するための仕事の探し方とお金のお話し

株式会社北海道アルバイト情報社 くらしごと編集部 編集長 三浦 智昭

移住する!そう思っても、収入がなくては生活ができません。仕事はどう探したら良いの?まずは「仕事」を考える第一歩のセミナー。そして移住するにも新生活を送るのにもお金がかかる!お金についてのお話しも。北海道で働き、暮らししていくことを聞いてみませんか?

先着30名様
上士幌町オリジナル
ミニタオルを
プレゼント

先着20名様
自然体験に関する
ガイドBOOKを
プレゼント

先着30名様
災害対策用
携帯ラジオを
プレゼント

新型コロナウイルス感染拡大防止対策について

本イベントは、新型コロナウイルス感染拡大防止のため会場の消毒・換気・十分な空間を確保し、開催いたします。会場への入場を希望される皆様は下記の注意事項に沿って、ご入場頂きますようお願い申し上げます。

- マスク着用 ●入場時の検温や手消毒 ●入場者の個人情報確認
- 感染が判明した場合や濃厚接触者と認定された場合の情報提供
- ソーシャルディスタンスの確保 ●手指衛生の励行 ●咳エチケットの遵守 ●途中での体調不良の場合

あなたも「ななえびと」になってみませんか?



宿泊費用とレンタカー利用料金を割引!

大沼町観光協会から、北海道七飯町(ななえびと)へ

問い合わせ先: 0138-65-5792 (七飯町政策推進課地域活性化係)



交通アクセス

- ⇒ 飛行機 ⇒ 飛行機
- ⇒ 東室根駅 ⇒ 室田空港
- ⇒ 七飯町 ⇒ 七飯町駅
- ⇒ 七飯町 ⇒ 七飯町駅
- ⇒ 大沼町 ⇒ 大沼町駅

やっぱり北海道で暮らしたい

~北海道での「暮らし」や「仕事」についてご案内します~

北海道
移住★交流フェス

2022

in 東京

入場無料
申込不要

11月6日

11:00~17:00 (最終入場16:30)

東京交通会館12階
東京都千代田区有楽町2丁目10-1

北海道から86の市町村・団体が参加!

来場者アンケート
提出の方から抽選で

毛ガニ 2杯 (5組)

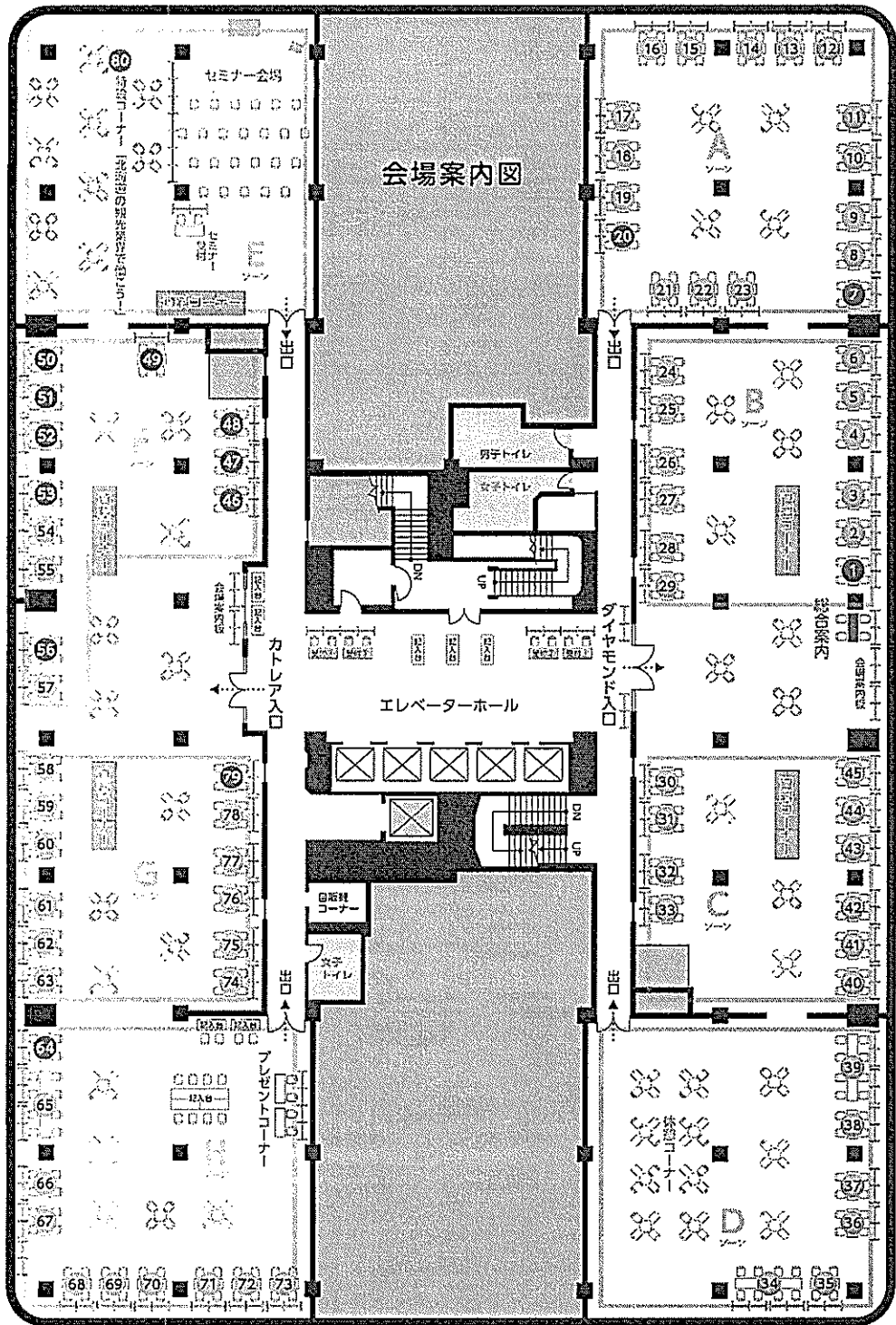
新米5kg (10組)

主催/一般社団法人北海道移住交流促進協議会

共催/認定NPO法人ふるさと回帰支援センター 後援/北海道、北海道商工会連合会
東京オフィス2022年第444回ふるさと暮らしセミナー(東京会場)

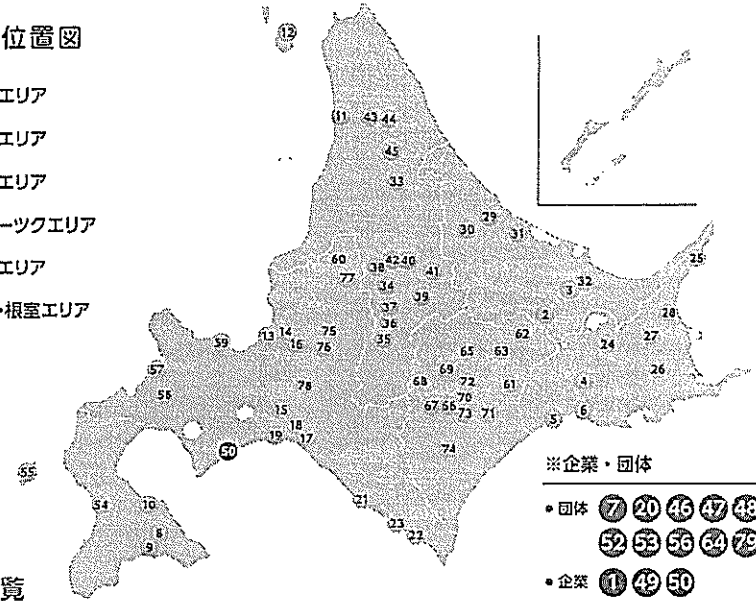
お問合せ

北海道移住交流総合案内窓口 受付時間(平日) 9:00~12:00、13:00~17:00
TEL: 011-251-1055 E-mail: support@kuraso-hokkaido.com



出展市町位置図

- 道央エリア
- 道南エリア
- 道北エリア
- オホーツクエリア
- 十勝エリア
- 釧路・根室エリア



出展者一覧

■ダイヤモンド会場

ブース番号	団体名	ゾーン	ブース番号	団体名	ゾーン	ブース番号	団体名	ゾーン
1	大和ハウス工業㈱	B	16	新篠津村(しんしのつむら)	A	31	湧別町(ゆうべつちょう)	C
2	滝別町(たきべつちょう)	B	17	厚真町(あつまちょう)	A	32	大空町(おほぞらちょう)	C
3	美幌町(みほろちょう)	B	18	安平町(あひらちょう)	A	33	名寄市(なよろし)	C
4	鶴居村(つるいむら)	B	19	苫小牧市(とまこまいし)	A	34	旭川市(あさひかわし)	D
5	白糠町(しらぬかちょう)	B	20	いぶり・ひだかエリア総合窓口	A	35	中富良野町(なかつらのちょう)	D
6	釧路市(くしろし)	B	21	新ひだか町(しんひだかちょう)	A	36	上富良野町(かみらのちょう)	D
7	おしまエリア総合窓口	A	22	様似町(さまにちょう)	A	37	美瑛町(びえいちょう)	D
8	七飯町(ななえちょう)	A	23	浦河町(うらかわちょう)	A	38	鷹栖町(たかすちょう)	D
9	北斗市(ほくとし)	A	24	弟子屈町(てしかがちょう)	B	39	東川町(ひがしかわちょう)	D
10	森町(もりまち)	A	25	羅臼町(らうすちょう)	B	40	愛別町(あいべつちょう)	C
11	遠別町(えんべつちょう)	A	26	別海町(べつかいちょう)	B	41	上川町(かみかわちょう)	C
12	利尻富士町(りしりふじちょう)	A	27	中標津町(なかしべつちょう)	B	42	比布町(ひぶちょう)	C
13	石狩市(いしかりし)	A	28	標津町(しべつちょう)	B	43	中川町(なかがわちょう)	C
14	当別町(とうべつちょう)	A	29	紋別市(もんべつし)	B	44	音成子宿村(おとこねつむら)	C
15	千歳市(ちとせし)	A	30	海上町(たきのうえちょう)	C	45	美深町(みふかちょう)	C

■カトレア会場

ブース番号	団体名	ゾーン	ブース番号	団体名	ゾーン	ブース番号	団体名	ゾーン
46	(一社)北海道機械工業会	F	58	蘭越町(らんこしちょう)	G	70	音更町(おとこけちょう)	H
47	旭川市協力PR 北海道商業連盟引越支援センター	F	59	小樽市(おたるし)	G	71	池田町(いけだちょう)	H
48	福祉・看護おしごと相談	F	60	沼田町(ぬまたちょう)	G	72	士幌町(しほろちょう)	H
49	北海道の人、暮らし、仕事、くらしごと	F	61	本別町(ほんべつちょう)	G	73	帯広市(おびひろし)	H
50	鉄ナチュラルサイエンス	F	62	陸別町(りくべつちょう)	G	74	中札内村(なかさつないむら)	G
51	漁業を始めませんか?	F	63	足寄町(あしよろちょう)	G	75	美幌市(みほろし)	G
52	林業を始めませんか?	F	64	とかち地域(十勝圏)協議会	H	76	三笠市(みかさし)	G
53	農業を始めませんか?	F	65	上士幌町(かみしほろちょう)	H	77	深川市(ふかかわし)	G
54	乙訓町(おとべつちょう)	F	66	芽室町(めむろちょう)	H	78	田川町(たがわちょう)	G
55	奥尻町(おくしりちょう)	F	67	清水町(しみずちょう)	H	79	北海道型ワーケーション	G
56	ひやま・しりべしエリア総合窓口	F	68	新得町(しんとくちょう)	H	80	おしこーなー北海道の観光業界で働こう!	E
57	岩内町(いわないちょう)	F	69	鹿追町(しかおいちょう)	H			