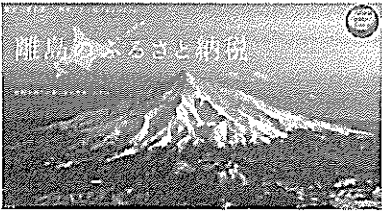






報道発表資料の配付日時 11月30日(水) 17時00分

発表項目 (行事名)	<b>離島応援企画「離島の玉手箱プロジェクト」</b> <b>離島のふるさと納税PR強化月間について</b>		
記者レクチャー のお知らせ	(実施日時)	発表者	
		発表場所	
概要	<p>長期化するコロナ禍などにより大きな影響を受けている道内離島町への応援気運の醸成を目的として、道や道内離島町等が連携し、一昨年度から離島応援企画「離島の玉手箱プロジェクト」を実施しておりますが、その企画の一環として、12月を道内離島町のふるさと納税PR強化月間と設定し、来訪以外の方法で離島の応援につながる、ふるさと納税のPRを、次のとおり実施いたしますので、お知らせします。</p> <p style="text-align: center;">記</p> <ol style="list-style-type: none"> <li>1 期間 令和4年12月1日(木)～12月31日(土)</li> <li>2 対象離島町 奥尻町、羽幌町、礼文町、利尻町、利尻富士町</li> <li>3 実施方法 <ul style="list-style-type: none"> <li>・ 離島ポータルサイト(北海道総合政策部地域政策課WEBサイト内)</li> <li>・ 公式インスタグラム「離島の玉手箱」等での情報発信</li> </ul> </li> </ol> <div style="display: flex; justify-content: space-around; margin-top: 20px;"> <div style="border: 1px dashed black; padding: 5px; width: 45%;"> <p>【参考】 ウェブサイト離島ポータルサイト「離島の玉手箱」 離島のふるさと納税紹介ページ</p>   </div> <div style="border: 1px dashed black; padding: 5px; width: 45%;"> <p>【参考】 公式インスタグラム 「離島の玉手箱」</p>  <p style="text-align: center;">ISLAND.HOKKAIDO</p> </div> </div>		
参考	<p>【離島応援企画「離島の玉手箱プロジェクト」について】 新型コロナウイルス感染症により、観光や産業など経済に影響を受けている道内離島町への応援気運の醸成を目的として、道及び道内離島町の若手職員が連携して取り組んでいる企画。 これまで、「島フォトコンテスト」や「島リレートーク(離島町長による連続セミナー)」、「離島とつながるフェア(イオンモール札幌発寒)」などを実施。</p>		
報道(取材)に当たってのお願い	道内の離島地域を応援する企画ですので、積極的な報道をお願いいたします。		
他のクラブとの関係	同時配付 同時レク	(場所) 渡島道政記者会・檜山振興局管内報道機関 留萌振興局記者クラブ 宗谷記者クラブ	
担当(連絡先)	総合政策部地域創生局地域政策課 (担当者: 佐藤) TEL ダイヤルイン 011-204-5800 内線 23-460		

# 離島のふるさと納税

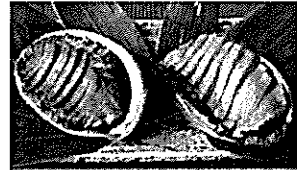
皆様の島への想いをお寄せください



詳しくはこちらから



礼文町  
REBUN Town



ふるさと納税は  
こちらから

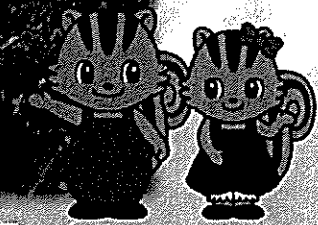


あつもん

利尻富士町  
RISHIRIFUJI Town



ふるさと納税は  
こちらから



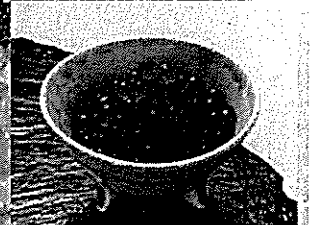
りっぷくん りっぷちゃん

# 離島の魅力を ご家庭にも

利尻町  
RISHIRI Town



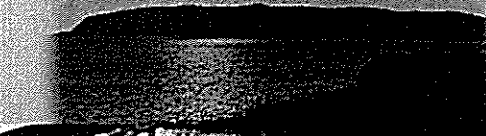
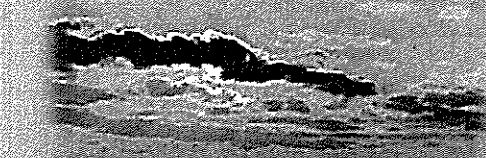
りしりん



ふるさと納税は  
こちらから



羽幌町  
HABORO Town

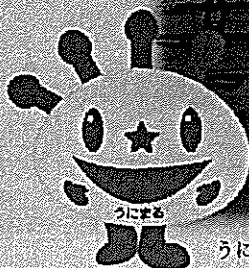


ふるさと納税は  
こちらから



オロ坊

奥尻町  
OKUSHIRI Town



うにまる

うにまる



ふるさと納税は  
こちらから

