



報道発表資料の配付日時 6月17日(金) 11時00分

発表項目 (行事名)	『森林の担い手』写真コンクールの実施について		
記者レクチャー のお知らせ	(実施日時)	発表者	
		発表場所	
概要	<p>道では、道内の農業高校などで林業を学ぶ生徒や、林業に就業している方などが、実際に林業の現場で働く人々の姿を撮影することで、生徒の林業への就業意欲の喚起や林業に就業している方の働く意欲の向上を図るとともに、撮影された写真を展示することなどにより、一般道民の林業に対する理解の促進を図ることを目的として、標記写真コンクールを次のとおり実施します。</p> <ol style="list-style-type: none"> 募集期間 令和4年(2022年)6月16日(木)から9月26日(月)まで 募集作品 道内の林業現場で働く方々を撮影した写真 応募資格 〈一般の部〉道内で林業に就業している方 林業に関心がある道内の高校生以上の方 〈学生の部〉道内の農業高校や専門学校で林業を学ぶ高校生・専門学校生 応募方法など 詳細は、別紙「募集要領」をご覧ください。 その他 本コンクールは、平成27年度より実施しており、今回で8回目となります。 		
参考	・「森林の仕事ガイダンス2022」(10月開催予定)などの展示機会を利用し、来場者の投票等により、入賞作品を決定します。		

報道(取材)に当たってのお願い	多くの方々に応募いただけるよう積極的な取材をお願いします。		
他のクラブとの関係	同時配付	(場所) 林政記者クラブ	
	同時レク		

担当 (連絡先)	水産林務部 林業木材課担い手育成係(担当者:渡辺) TEL ダイヤルイン011-206-6579(内線 28-587)		
-------------	--	--	--

令和4年度『森林の担い手』写真コンクール作品募集要領

第1 趣旨

道内の農業高校などで林業を学ぶ生徒や、林業に就業している方などが、実際に林業の現場で働く人々の姿を撮影することで、生徒の林業への就業意欲の喚起や林業に就業している方の働く意欲の向上を図るとともに、撮影された写真を展示することなどにより、一般道民の林業に対する理解の促進を図ることを目的とします。

第2 募集作品

道内の農業高校または専門学校で林業を学ぶ高校生・専門学校生や、道内で林業に就業している方・林業に関心がある道内の高校生以上の方が、道内の林業現場で働く方々を撮影した写真とします。

ただし、応募の1年以内に撮影された作品に限ります。

(募集する作品の例)

- ・精力的に働く林業従事者の姿
- ・生徒と林業従事者の交流風景
- ・林業機械等を使用した作業風景
- など

第3 応募方法

(1) 作品形式

応募いただく作品は、電子データに限ります。

- ・ファイル形式：JPEG形式
- ・ファイル名：[氏名]作品名.jpg (または[氏名]作品名.jpeg) としてください。
(例：[北海太郎]伐倒は職人芸.jpg)
- ・写真サイズ：特に上・下限は設けませんが、できるだけ高画質で撮影してください。

(2) 応募点数

お一人につき5点までを限度とします。

(3) 送付方法

- ・CD-ROM等の電子媒体により応募用紙とともに提出してください。なお、応募作品データが入った記録媒体は原則返却いたしません。
- ・メールでの応募も可能です。応募作品データを応募用紙とともにメール添付して、下記アドレスに送信してください。

suirin.rinmokullf@pref.hokkaido.lg.jp (@は半角にして送付してください)

なお、学生の部は、学校で取りまとめの上、提出してください。

※上記アドレスが受信可能なメールサイズの上限は10MBとなっております。2点以上応募される場合でメールサイズの上限を超過する場合、お手数ですが数回に分けて送信をお願いします。

- ・応募用紙には、撮影者の①部門名(一般の部・学生の部)②所属名(学校名・会社名)③氏名(フリガナ)④所属先住所⑤所属先電話番号⑥作品名⑦撮影地⑧撮影年月日⑨作品についてのコメント(簡潔に)を記入し、必ず「募集要領をよく読み、記載事項に同意します」にチェックを入れて送信してください。(メールでの応募の場合、記入済みの応募用紙を撮影したものをメールに添付して送信していただいても構いません。)

第4 応募作品の使用

札幌で実施する、林業に関する就業説明会など各種イベントでの展示の他、冊子、ホームページなどで使用します。

第5 応募作品の審査

第4による作品の展示機会を利用した、来場者の投票及び林業木材課 Facebook ページ上での投票等により入賞作品を決定し、氏名等とともに公表します。

※投票は「森林の仕事ガイダンス（2022年10月1日開催予定）」、林業木材課 Facebook ページなどで実施します。

第6 表彰等

第5の審査により決定した作品の応募者へ、「森林の魅力発見賞」及び副賞を贈呈します。
また、入賞作品は道のHPで公表します。

第7 募集期間

2022年6月16日～2022年9月26日

第8 その他注意事項（必ずお読みください）

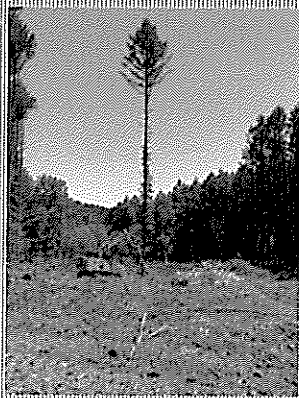
- (1) 次に該当する作品は応募できません。
 - ・ 応募者以外の者が撮影したもの
 - ・ 被写体の許諾を得ていない等、被写体の肖像権・著作権を侵害するおそれのあるもの
 - ・ 被写体の個人情報が特定されるおそれのあるもの
 - ・ 政治性のあるもの
 - ・ 営利を目的とする意図を持つもの又は持つおそれのあるもの
 - ・ 宗教の普及活動の意図を持つもの又は持つおそれのあるもの
 - ・ 法令等に違反するもの又は違反するおそれのあるもの
 - ・ すでに他のコンテストに入賞・入選したものと及び展覧会や写真展等へ出品されたもの
 - ・ 前各号に掲げるもののほか、掲載が適切でないと道が判断したもの
- (2) 応募作品の著作権は撮影者（応募者）に、使用权は道に帰属するものとします。
- (3) 撮影時は、被写体である林業現場で働く方の許可を得てください。
- (4) 応募作品について、著作権侵害、肖像権侵害等に係る紛争等が生じた場合には、撮影者自身の責任において当該紛争を解決するものとし、道は一切の責任を負わないものとします。
- (5) 応募作品の撮影にあたっては、安全に十分配慮してください。危険行為などを伴い撮影されたと推定できる応募作品については、審査の対象外とします。
- (6) 応募用紙記載の氏名、所属（一般の部は希望する場合のみ）、作品名、作品コメントは応募作品と一緒に掲示します。
- (7) 応募作品の活用にあたりサイズ変更やトリミングなどの加工をすることがあります。
- (8) 応募者の個人情報の取り扱いについては、作品の審査及び発表・展示など当コンクールの運営に必要な範囲においてのみ利用し、応募者本人の同意がある場合を除き、第三者に提供することはありません。
- (9) 作品の応募や活用にあたっての謝礼等はありません。

応募・お問合せ先

北海道水産林務部林務局林業木材課担い手育成係

住所：〒060-8588 札幌市中央区北3条西6丁目 電話：011-206-6579（直通）

メールアドレス：suirin.rinmoku11f@pref.hokkaido.lg.jp



『森林の担い手』写真コンクール 作品募集

もり



応募
締切

2022年9月26日(月)必着

普段、目にすることの少ない「林業の仕事」。※上記5作品は昨年(2021年)の入賞作品です
そんな林業の魅力を知ってもらうため、森林で働く方々の写真を募集します!

募集作品 道内の林業現場で働く方々を撮影した写真

応募資格 〈一般の部〉 道内で林業に就業している方、林業に関心がある道内の高校生以上の方
〈学生の部〉 道内の農業高校や専門学校で林業を学ぶ高校生・専門学校生

応募方法 裏面の別紙応募用紙にて送付してください。その他詳細は、募集要領をご覧ください。

作品審査 一般の方による審査を行い、入賞作品には「森林の魅力発見賞」及び副賞を贈呈します。

応募・お問合せ先 北海道水産林務部林業木材課担い手育成係

住所: 〒060-8588 札幌市中央区北3条西6丁目 電話: 011-206-6579

メールアドレス: suirin.rinmoku11f@pref.hokkaido.lg.jp

HP: <http://www.pref.hokkaido.lg.jp/sr/rrm/R04photocontest.html>

『森林(もり)の担い手』写真コンクール 応募用紙

応募年月日 年 月 日

部門名	<input type="checkbox"/> 一般の部 <input type="checkbox"/> 学生の部
所属名 (学校名・会社名)	<input type="checkbox"/> (一般の部のみ) 所属名の公表を希望します (希望する場合チェック)
フリガナ	
氏名	
所属先住所	〒
所属先電話番号	

【注意事項】募集要領の内容に同意する場合は□にチェックをお願いします。
(応募には同意が必要です)

募集要領をよく読み、記載事項に同意します。

応募作品数分 (最大5点) 記入してください。

作品 ①	作品名			
	撮影地		撮影年月日	年 月 日
	作品についての コメント			

作品 ②	作品名			
	撮影地		撮影年月日	年 月 日
	作品についての コメント			

作品 ③	作品名			
	撮影地		撮影年月日	年 月 日
	作品についての コメント			

作品 ④	作品名			
	撮影地		撮影年月日	年 月 日
	作品についての コメント			

作品 ⑤	作品名			
	撮影地		撮影年月日	年 月 日
	作品についての コメント			