

新型コロナウイルス に関連する**偏見、差別等**の **人権問題**の相談を受け付けています。



困ったときは、一人で悩まず、相談してください。

新型コロナウイルス人権相談窓口

011-206-0497

受付時間 平日午前9時～午後5時

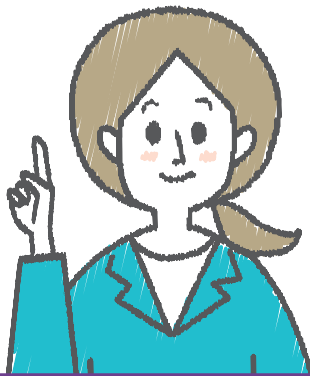
メール cov.jinken@pref.hokkaido.lg.jp

新型コロナウイルス感染症に関連した人権への配慮について(道のHP)

北海道 新型コロナ 人権

検索





道にはいろいろな 相談窓口があります！

配偶者暴力(DV)相談窓口

011-666-9955

児童虐待に関する相談窓口

全国児童相談所
共通ダイヤル ^{いち}^{はや}^く189 (通話料無料)

消費生活相談窓口

050-7505-0999

〈法務局の相談窓口〉

みんなの人権110番



ナビダイヤル®

^{ゼロ} ^{ゼロ} ^{みんな} ^の ^{ひゃくとおぼん}
0570-003-110