

# CASE 06

---

## 取組事例紹介

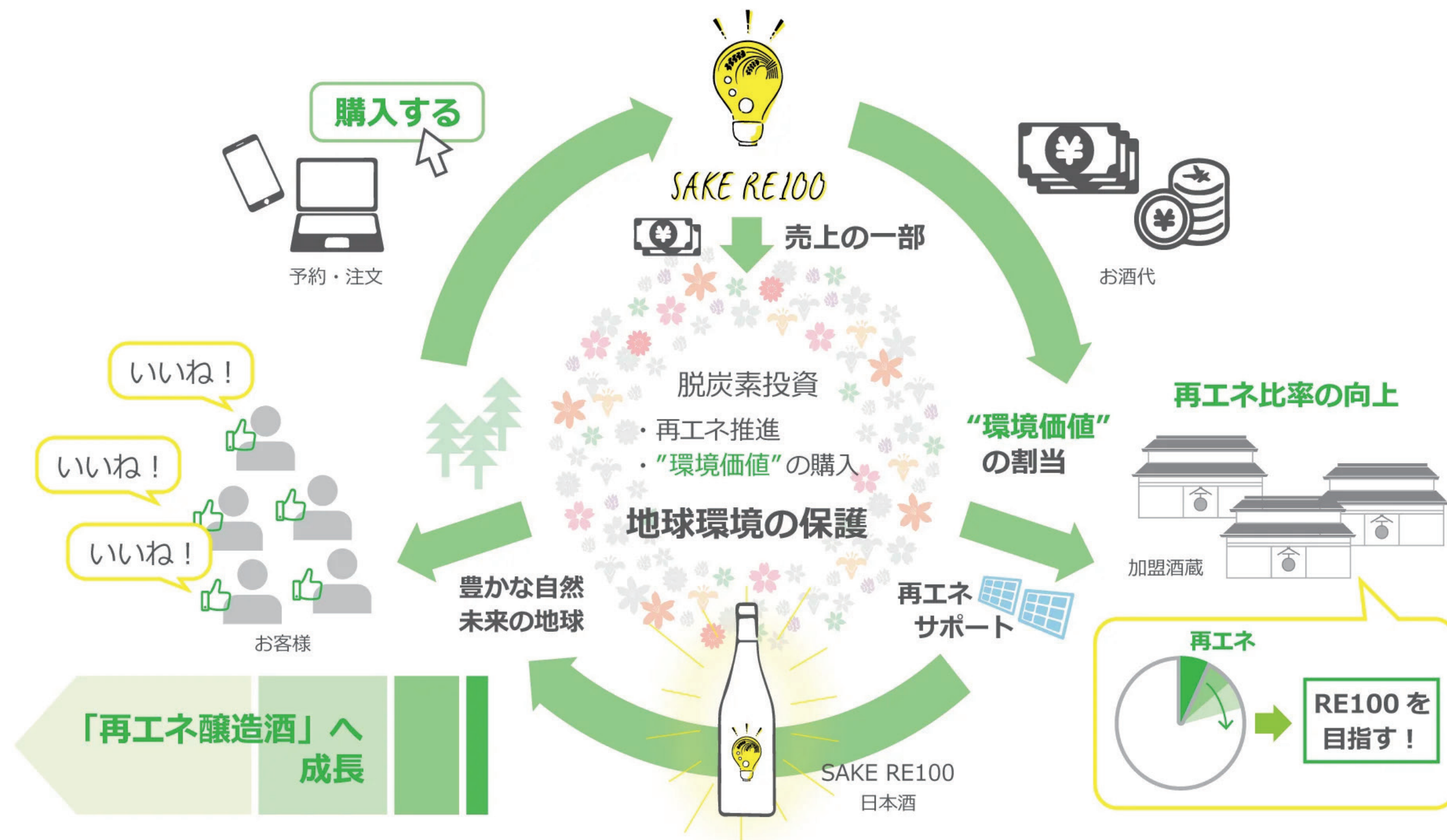
Introduction of Case Studies



## CASE 06

# SAKE RE100

| 再エネ醸造業 |



## 事業概要

### 再エネ醸造事業

日本酒の販売 /  
環境価値の購入 /  
再エネサポート

## PROFILE

SAKE RE100では、脱炭素社会における環境貢献と、地酒文化を守ることを目的とした、「日本酒×再生可能エネルギー」という新しい試みのプロジェクト。  
売上から「環境価値」の購入及びその他施策を行い、加盟酒蔵の再生可能エネルギー普及を目指しています。

※「RE100」とは、事業活動で使用する電力を100%再生可能エネルギーにすることを目指す企業で構成されている国際的な環境イニシアチブのことを指す。

## 取組

＜このプロジェクトに賛同する酒蔵が醸す日本酒を販売＞

### 実践

- ✓ 売上の一部を脱炭素の取り組みに回し、  
将来の酒蔵の再生可能エネルギー比率向上へ繋げる。
- ✓ 「仕込み(タンク)単位での予約受注方式」を採用し  
廃棄ロスのないエコな酒造りを目指す。



### POINT

SAKE RE100ブランド売上の一部は、  
脱炭素投資(太陽光パネルの設置や環境価値の購入等)に回し、  
それを酒蔵が受け取る仕組みを運用しています。  
この仕組みによって、酒蔵自身の実質的な再エネ化を  
ゼロから推進することができます。

このプロジェクトを通じて将来の「再エネ100%醸造」を  
目指し、地酒文化の継承と持続可能で  
エコな酒造りの実現に向けて努めています。