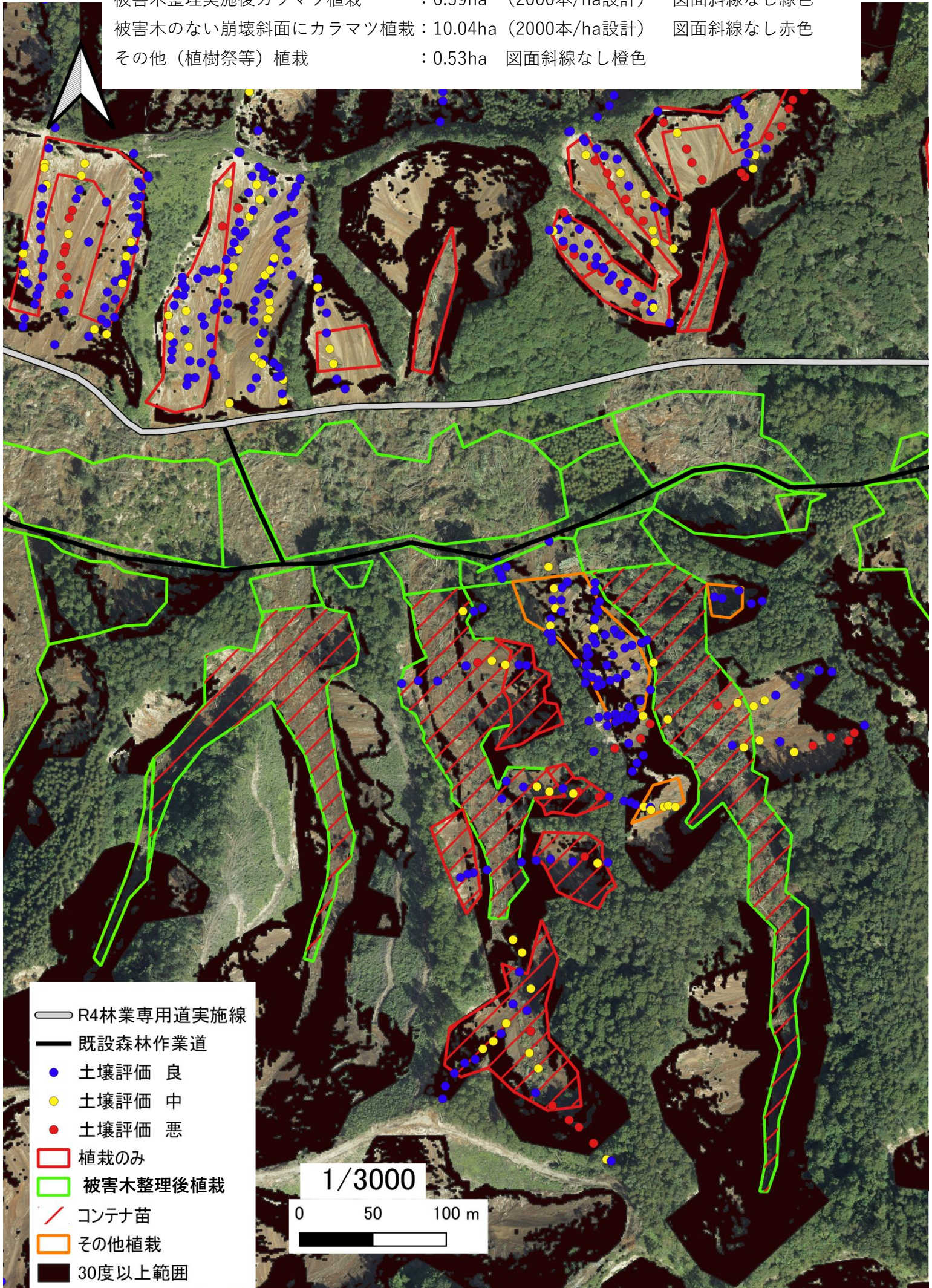


東和地区植栽事業詳細図

資料4-2

クリーンラーチ（コンテナ苗）植栽	: 4.54ha	（1600本/ha設計）	図面斜線部
被害木整理実施後カラマツ植栽	: 6.59ha	（2000本/ha設計）	図面斜線なし緑色
被害木のない崩壊斜面にカラマツ植栽	: 10.04ha	（2000本/ha設計）	図面斜線なし赤色
その他（植樹祭等）植栽	: 0.53ha		図面斜線なし橙色



- R4林業専用道実施線
- 既設森林作業道
- 土壌評価 良
- 土壌評価 中
- 土壌評価 悪
- 植栽のみ
- 被害木整理後植栽
- コンテナ苗
- その他植栽
- 30度以上範囲

1/3000
0 50 100 m