

作業部会の取り組み 報告内容

①被災地内森林作業道整備の考え方

②天然更新地における保育

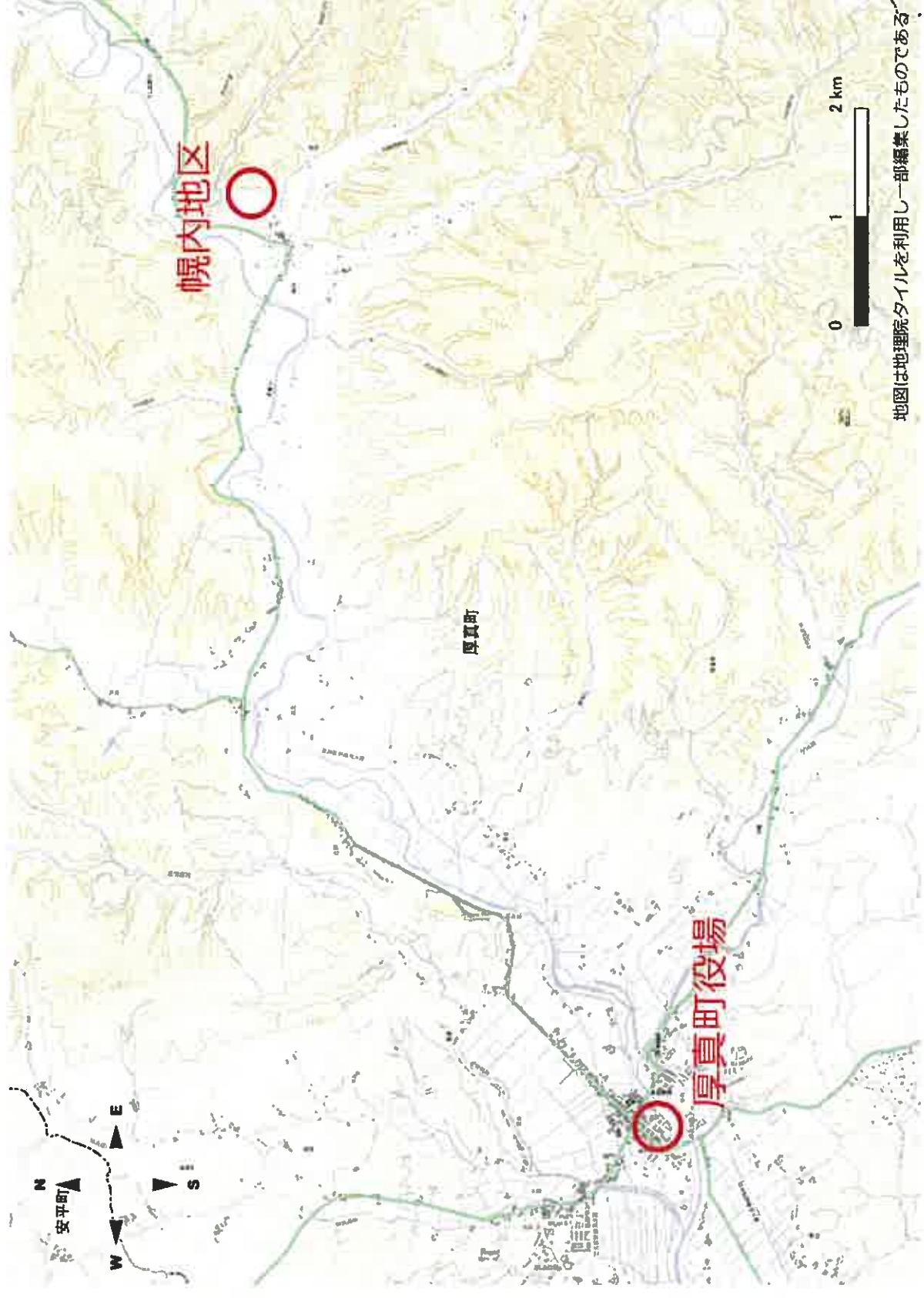
②天然更新地における保育

- 保育を実施した経緯
- 試験施工地概要
- 保育設計
- 保育作業状況

②天然更新地における保育【保育を実施した経緯】



②天然更新地における保育【保育を実施した経緯】



地図は地理院タイルを利用し一部編集したものである。

②天然更新地における保育【保育を実施した経緯】

Haあたり換算で約2.5万本の更新を確認



②天然更新地における保育【保育を実施した経緯】

最大321cm



②天然更新地における保育【保育を実施した経緯】

胆振東部地震森林再生実施計画

①森林造成の年度別事業量

(単位：ha)

区分	R4	R5	R6	R7	R8	小計	R9～	合計
被害木整理	115	115	102	105	74	511	82	593
植林	142	125	141	123	126	657	459	1,116
緑化等	8	42	17	14	11	92	11	103
植林・緑化計	150	167	158	137	137	749	470	1,219
自然回復	3,548							

- ・保育（本数調整）の実施有無により、成長量・生存率に差が生じるか
- ・手法の違いにより成長量・生存率に差が生じるか

保育作業を
実施・検証

天然更新箇所の
適正な管理・
成長の確保

②天然更新地における保育

- 保育を実施した経緯
- 試験施工地概要
- 保育設計
- 保育作業状況

②天然更新地における保育【試験施工地概要】



②天然更新地における保育【試験施工地概要】

位置：厚真町幌内(町有林)

施工範囲 30m×30m

現況

樹種：カラマツ(天然林)

林齢：5年生(H30種子落下)

現況密度：約2.5万本/ha

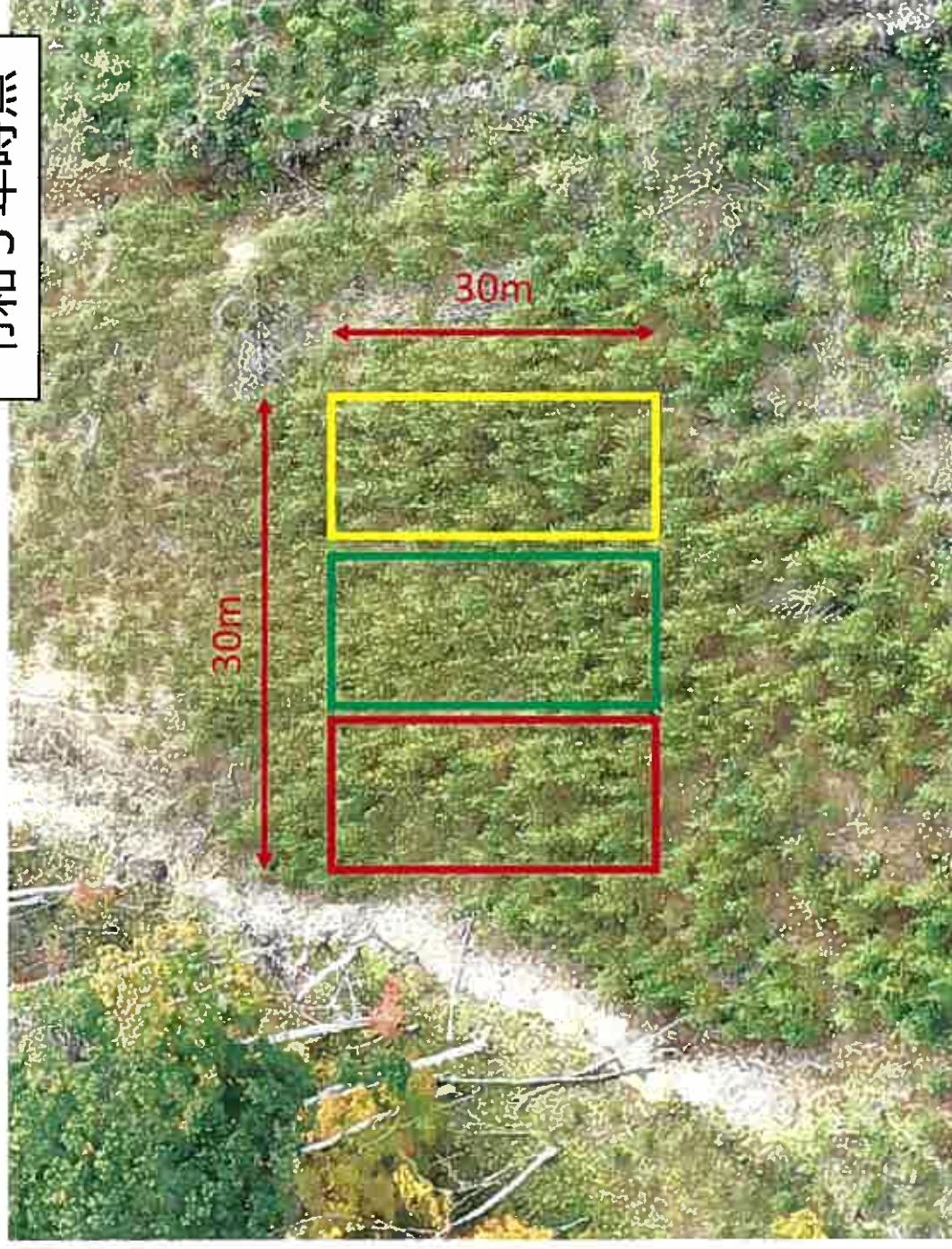
施工地内樹高

120cm～321cm(平均227cm)

施工地内根元径

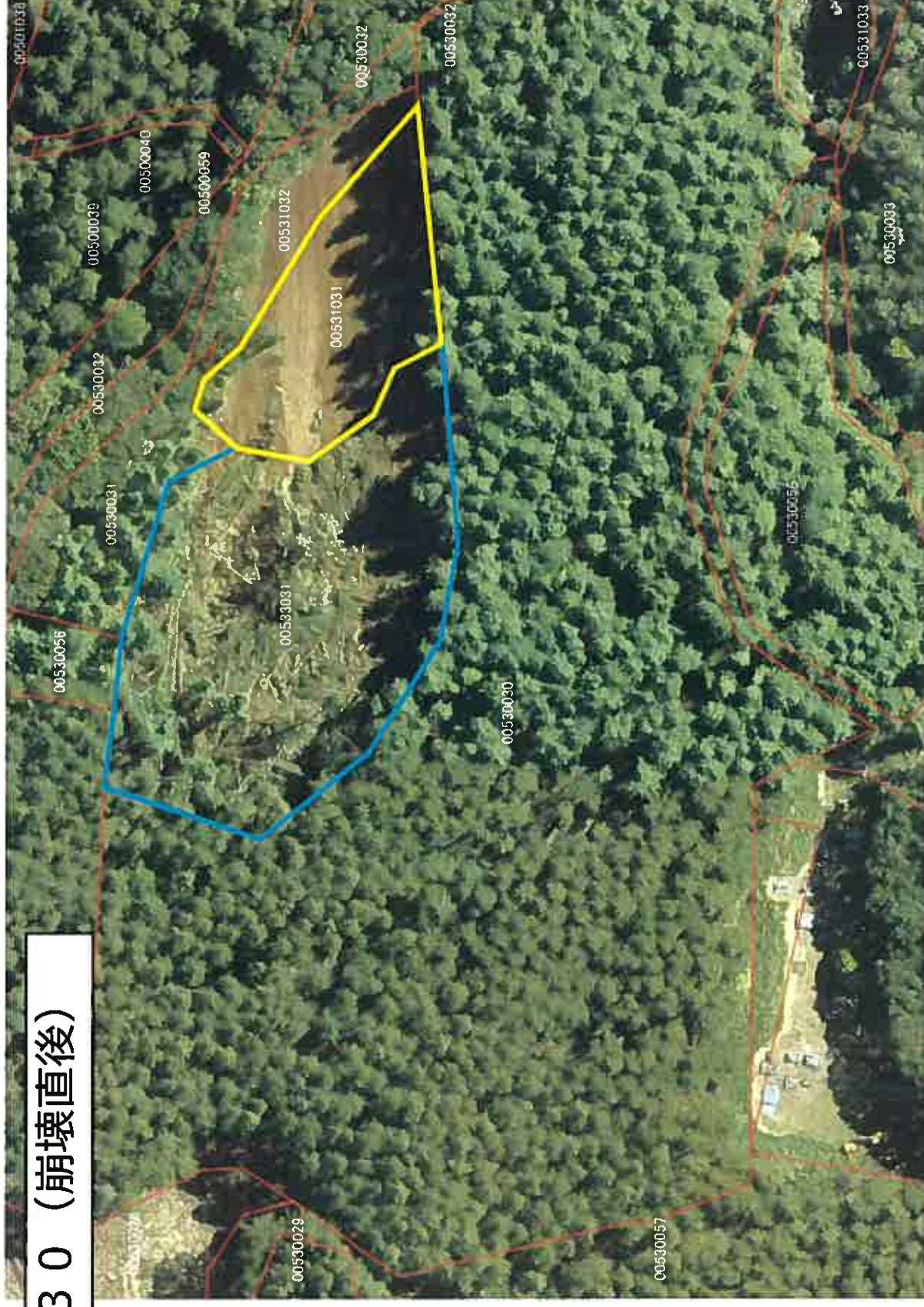
12mm～33mm(平均20mm)

令和5年時点



②天然更新地における保育【試験施工地概要】

H30（崩壊直後）



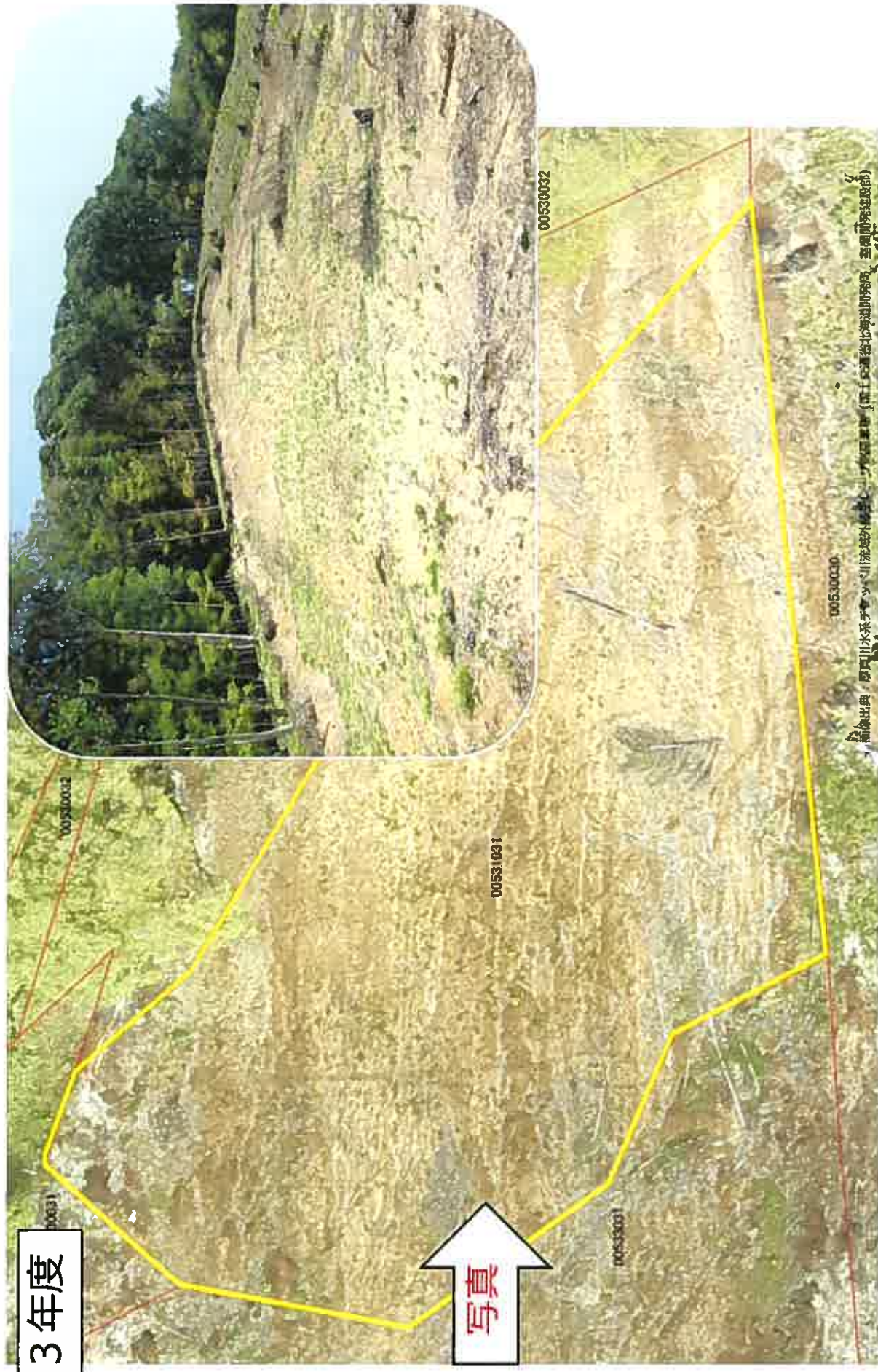
②天然更新地における保育【試験施工地概要】

H30（崩壊直後）



②天然更新地における保育【試験施工地概要】

令和3年度



②天然更新地における保育【試験施工地概要】

令和5年度



②天然更新地における保育【試験施工地概要】



令和3年度



令和4年度



令和5年度

②天然更新地における保育

- 保育を実施した経緯
- 試験施工地概要
- 保育設計
- 保育作業状況

②天然更新地における保育【保育設計】

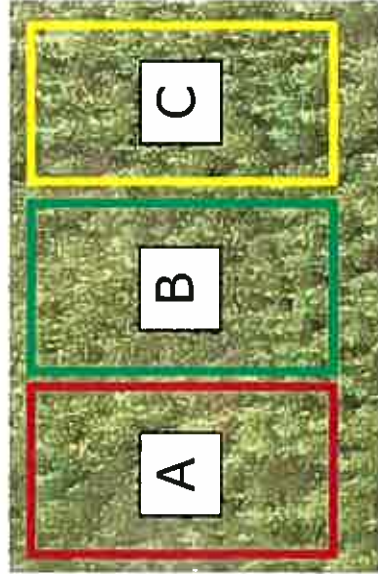
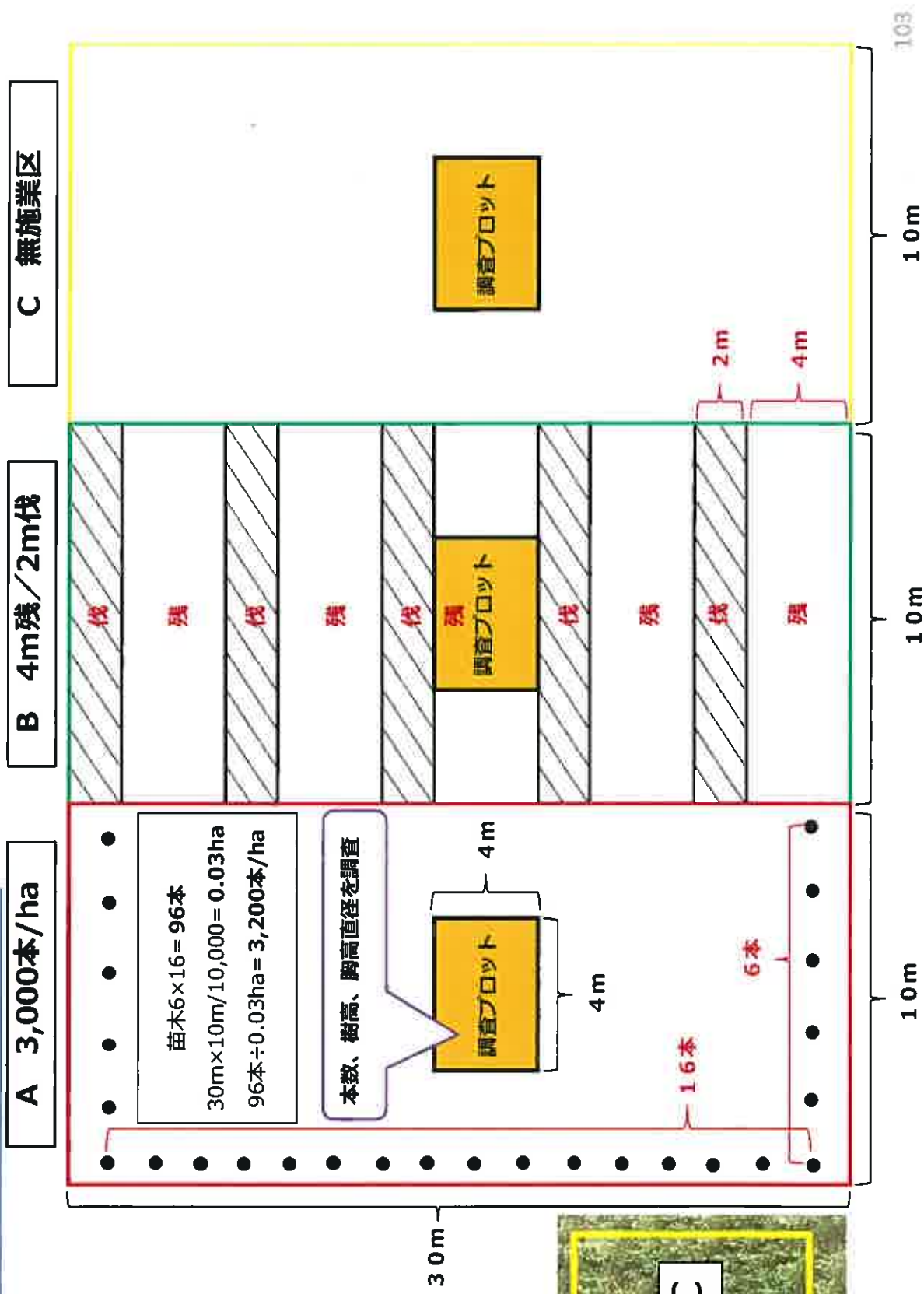
現状は約2.5万本/ha...過密

カラマツ天然林に適切な保育方法を検証

保育試験施工の設計を3区分に設定

②天然更新地における保育【保育設計】

保育試験施工地を3区分に設定



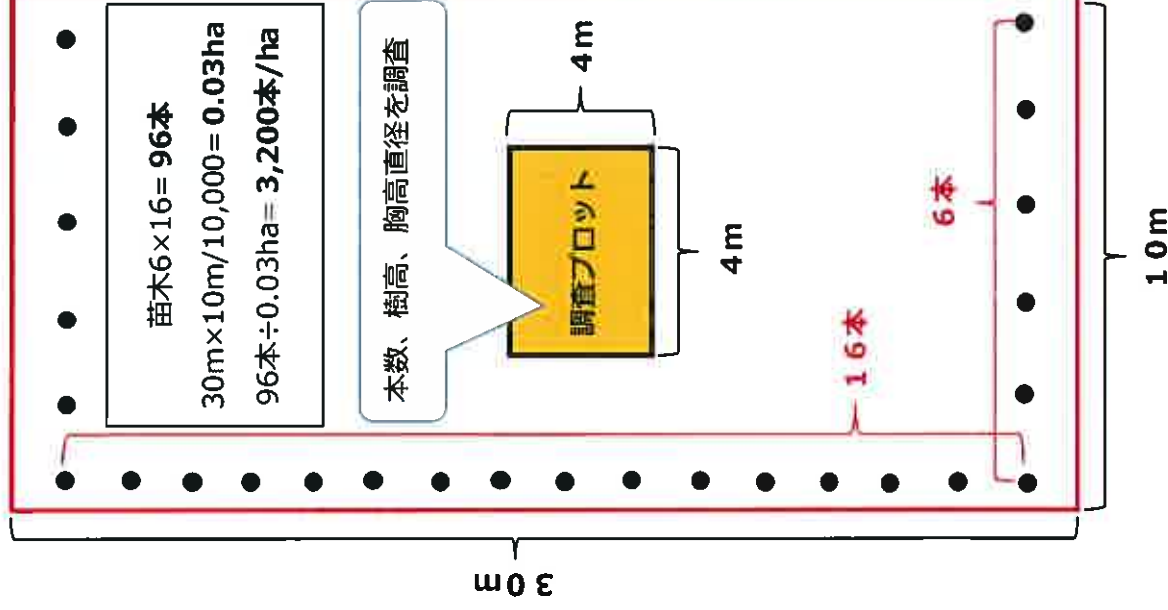
②天然更新地における保育【保育設計】

保育試験施工地を3区分に設定

【A区】

残るカラマツが3,000本/ha
程度になるように設定

A 3,000本/ha



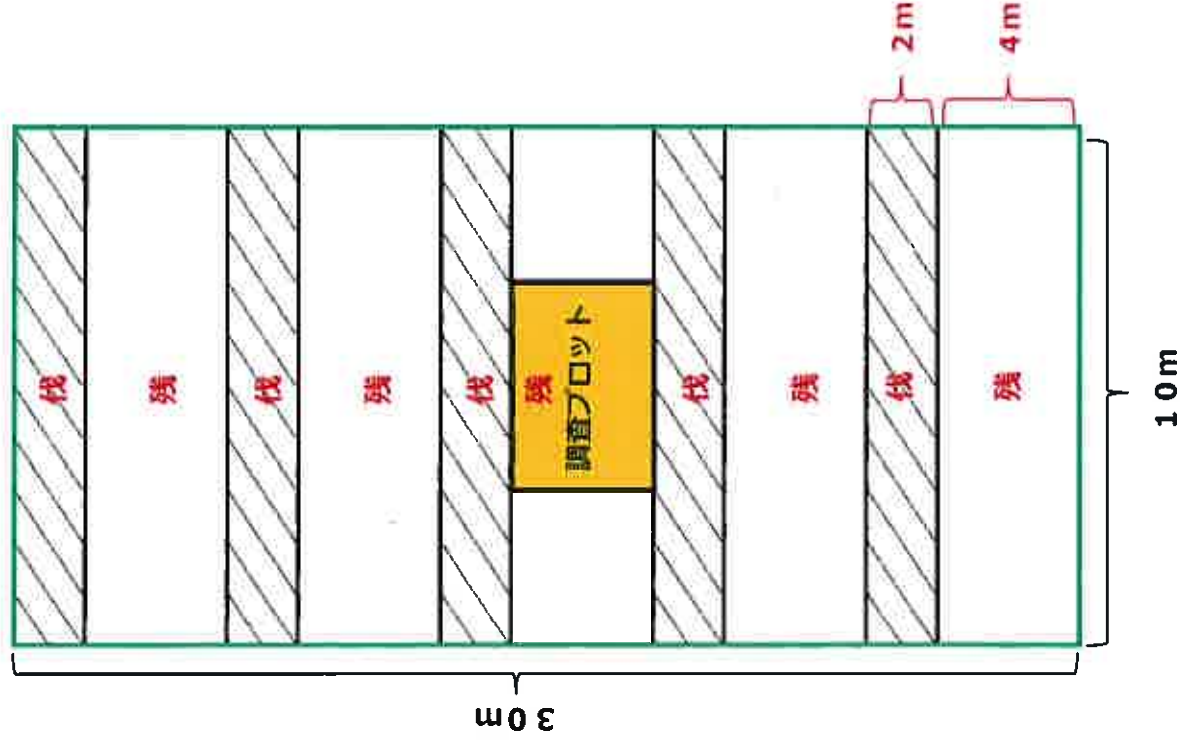
②天然更新地における保育【保育設計】

保育試験施工地を3区分に設定

【B区】

2m伐採、4m残置で設定

B 4m残/2m伐



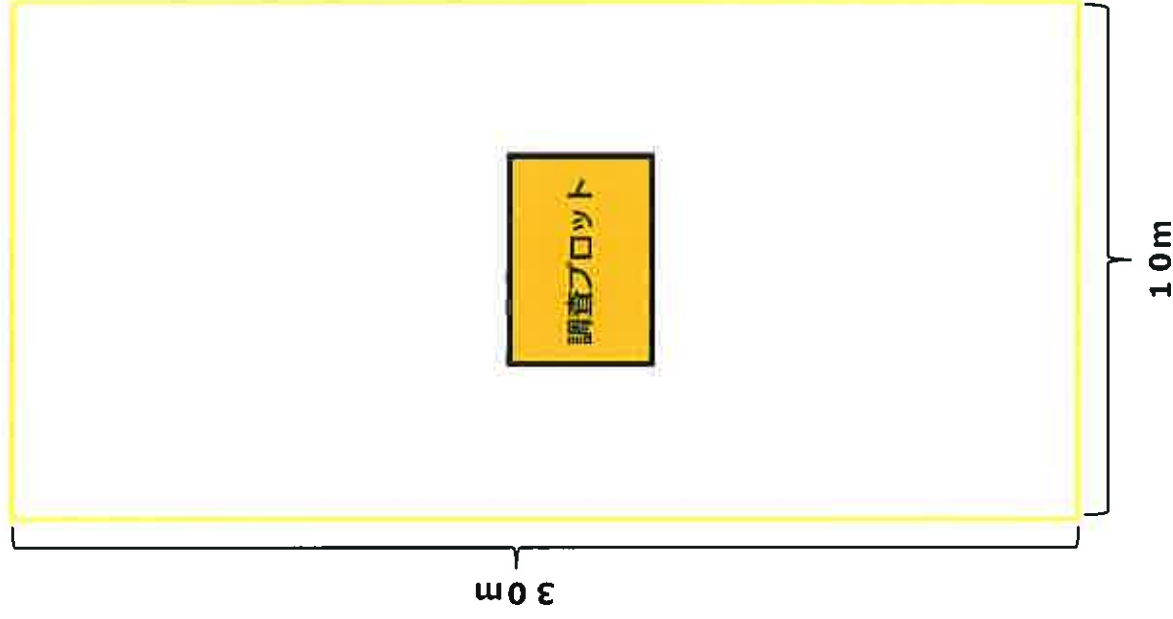
②天然更新地における保育【保育設計】

保育試験施工地を3区分に設定

【C区】

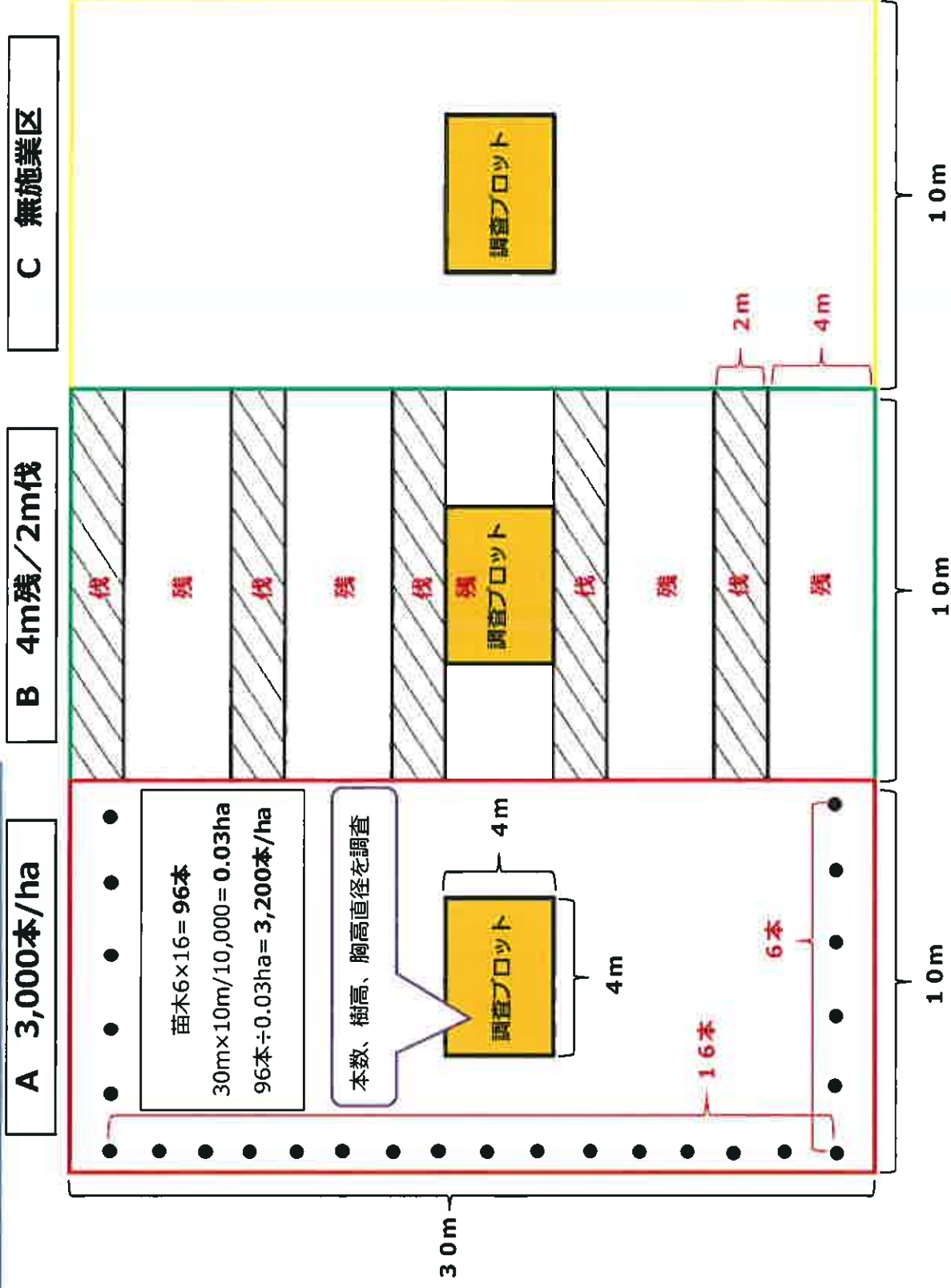
無施業

C 無施業区



②天然更新地における保育【保育設計】

保育試験施工地を3区分に設定



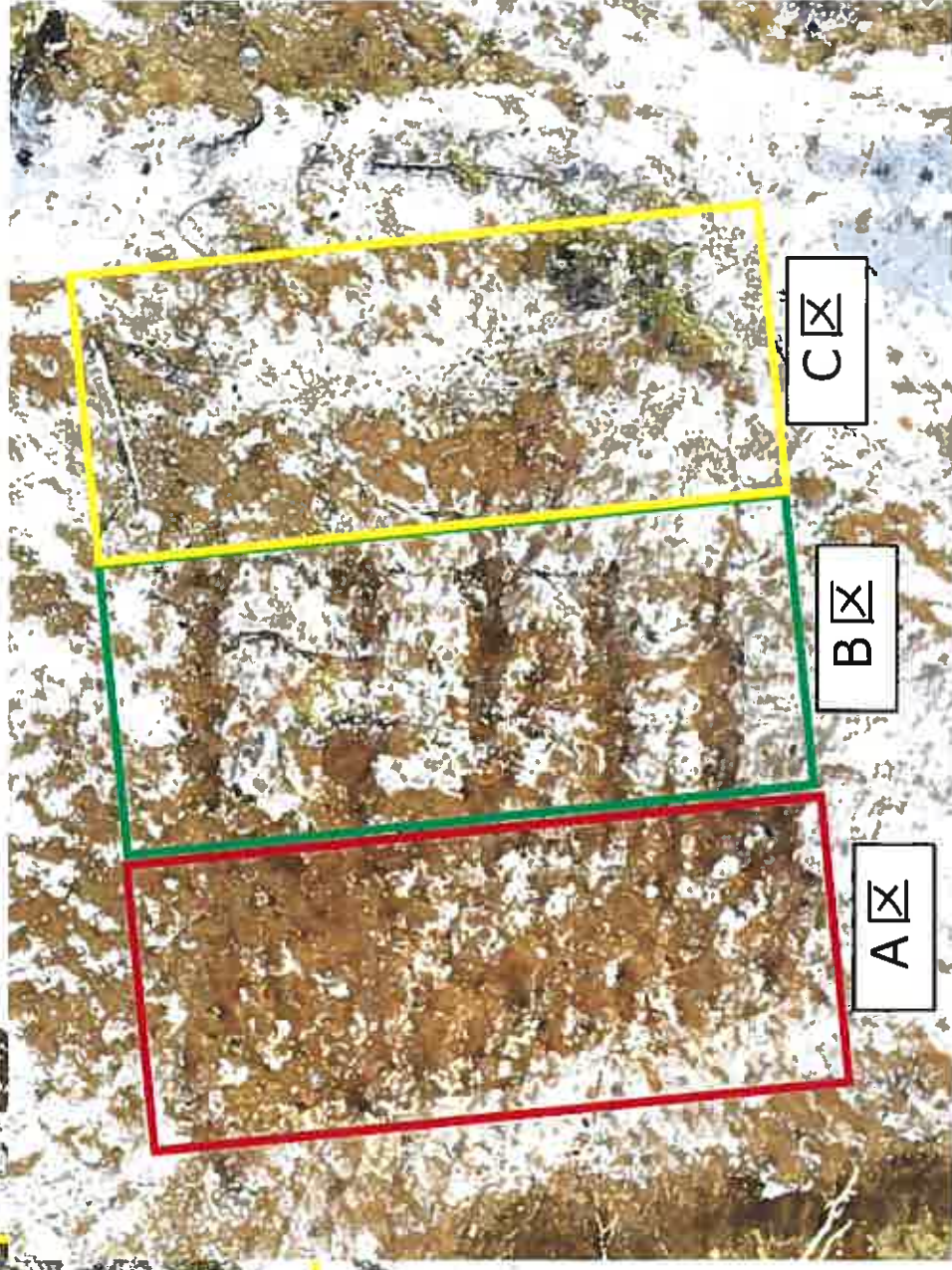
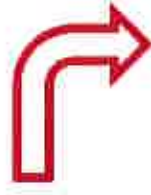
②天然更新地における保育

- 保育を実施した経緯
- 試験施工地概要
- 保育設計
- 保育作業状況

②天然更新地における保育【保育作業状況】

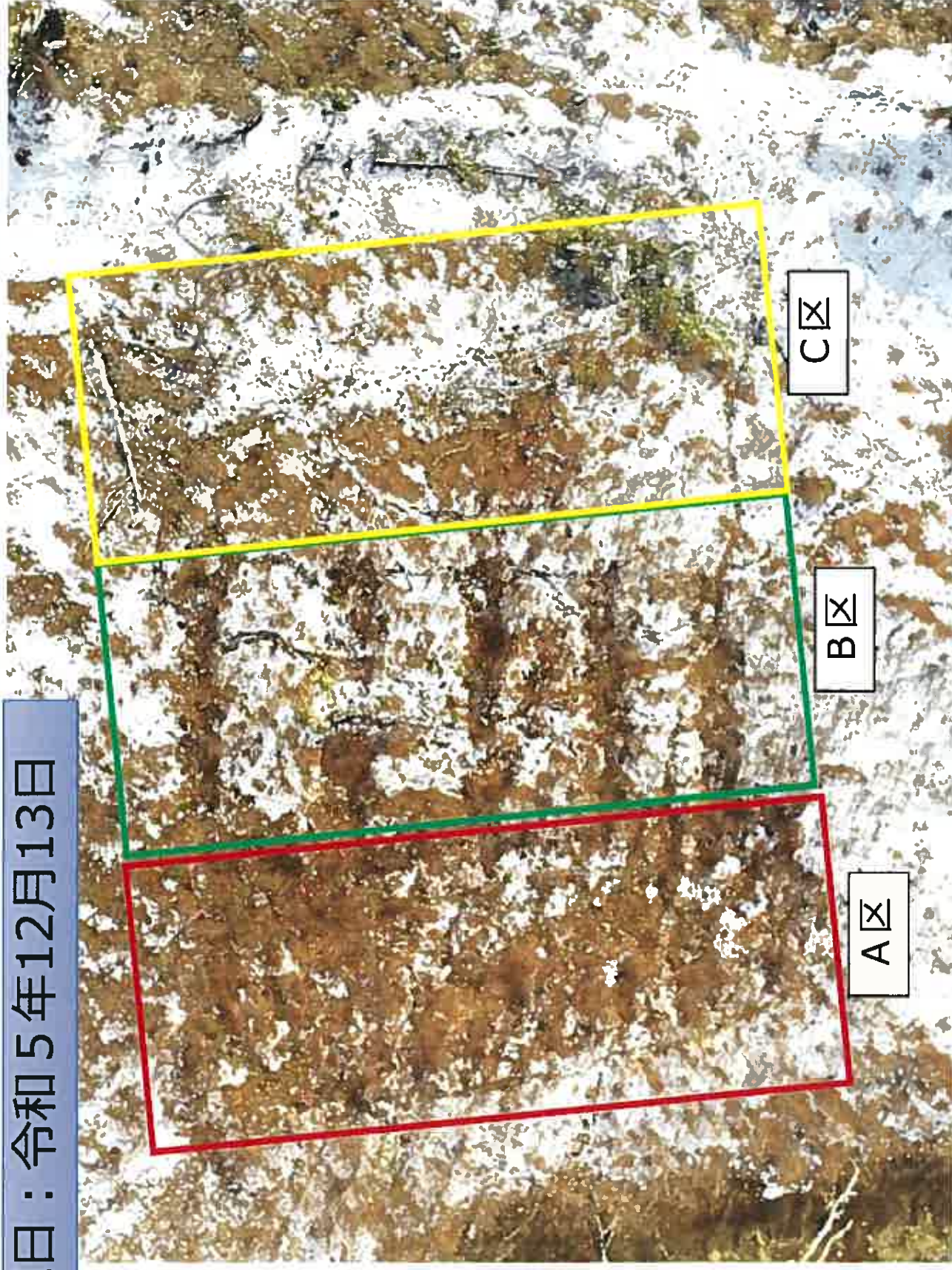


実施日：令和5年12月13日

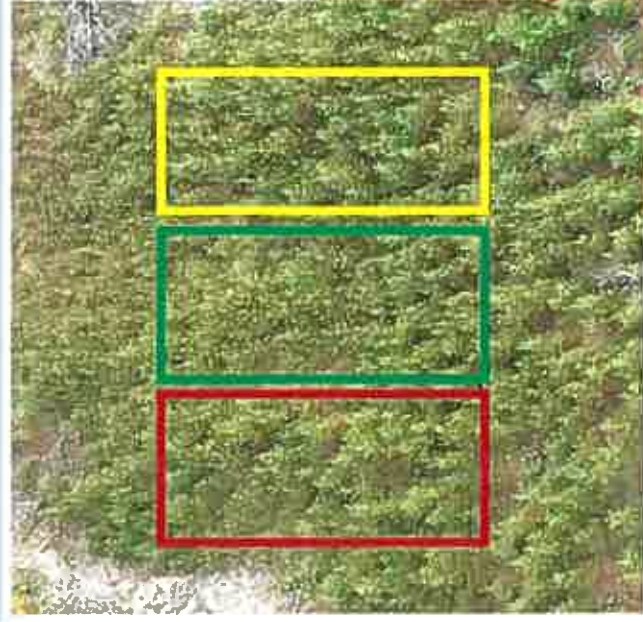


②天然更新地における保育【保育作業状況】

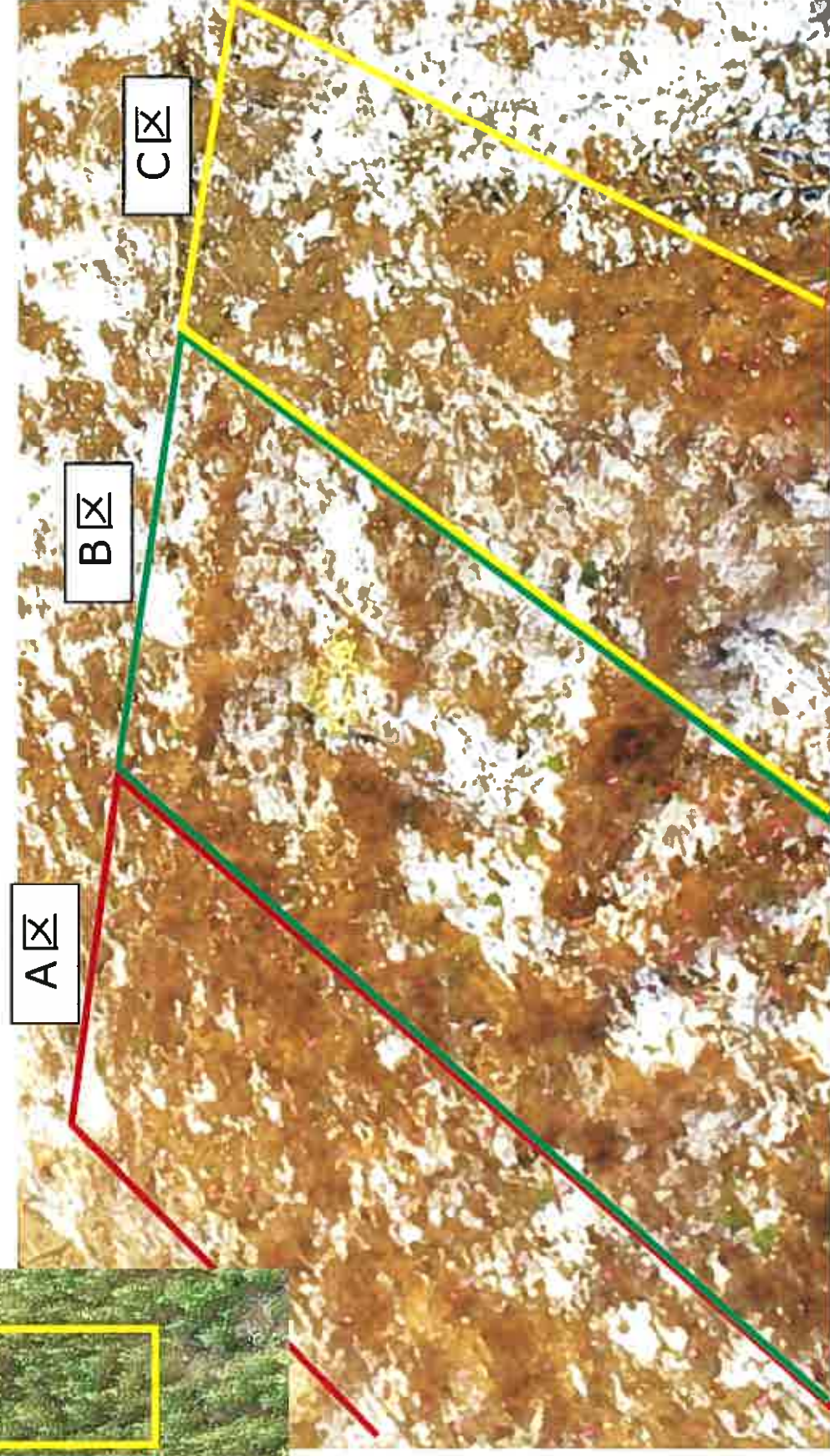
実施日：令和5年12月13日



②天然更新地における保育【保育作業状況】

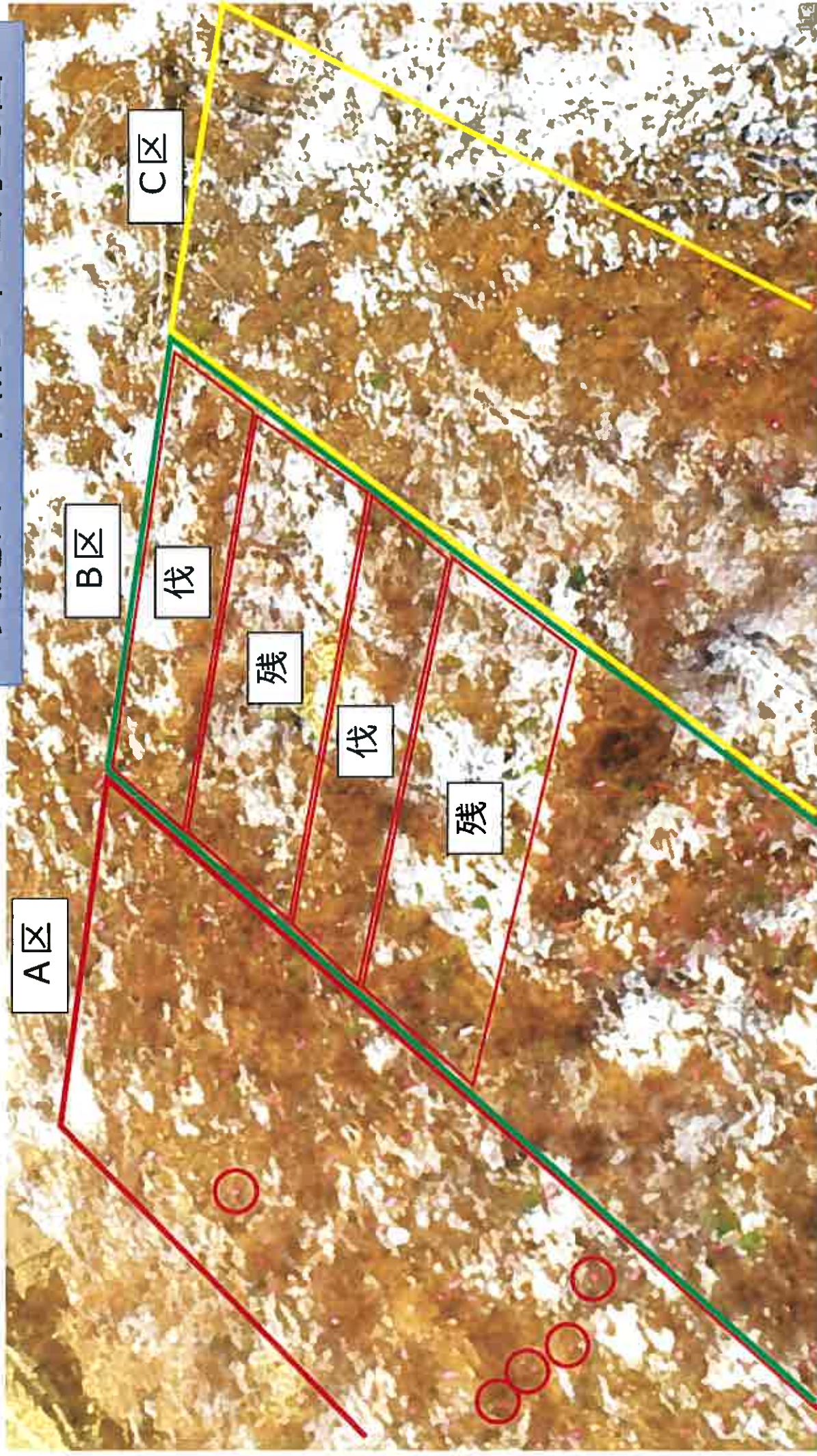


実施日：令和5年12月13日



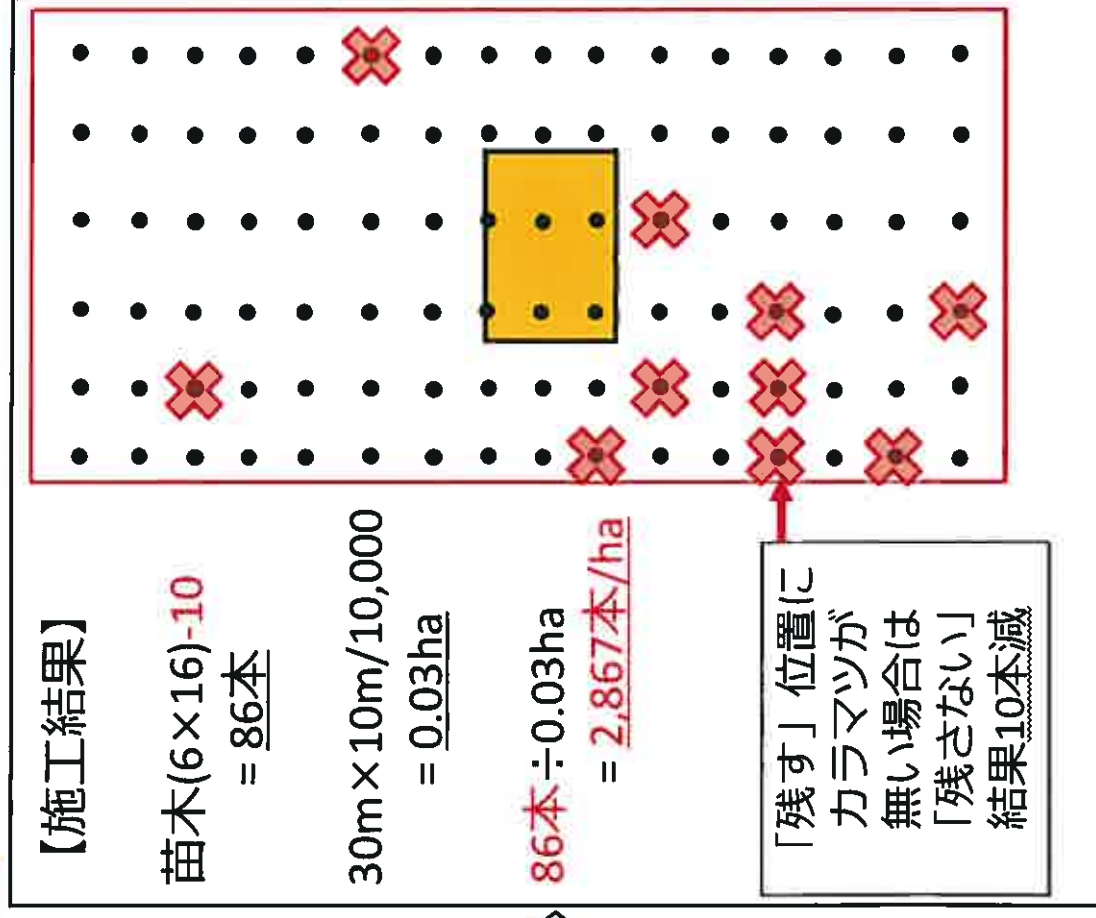
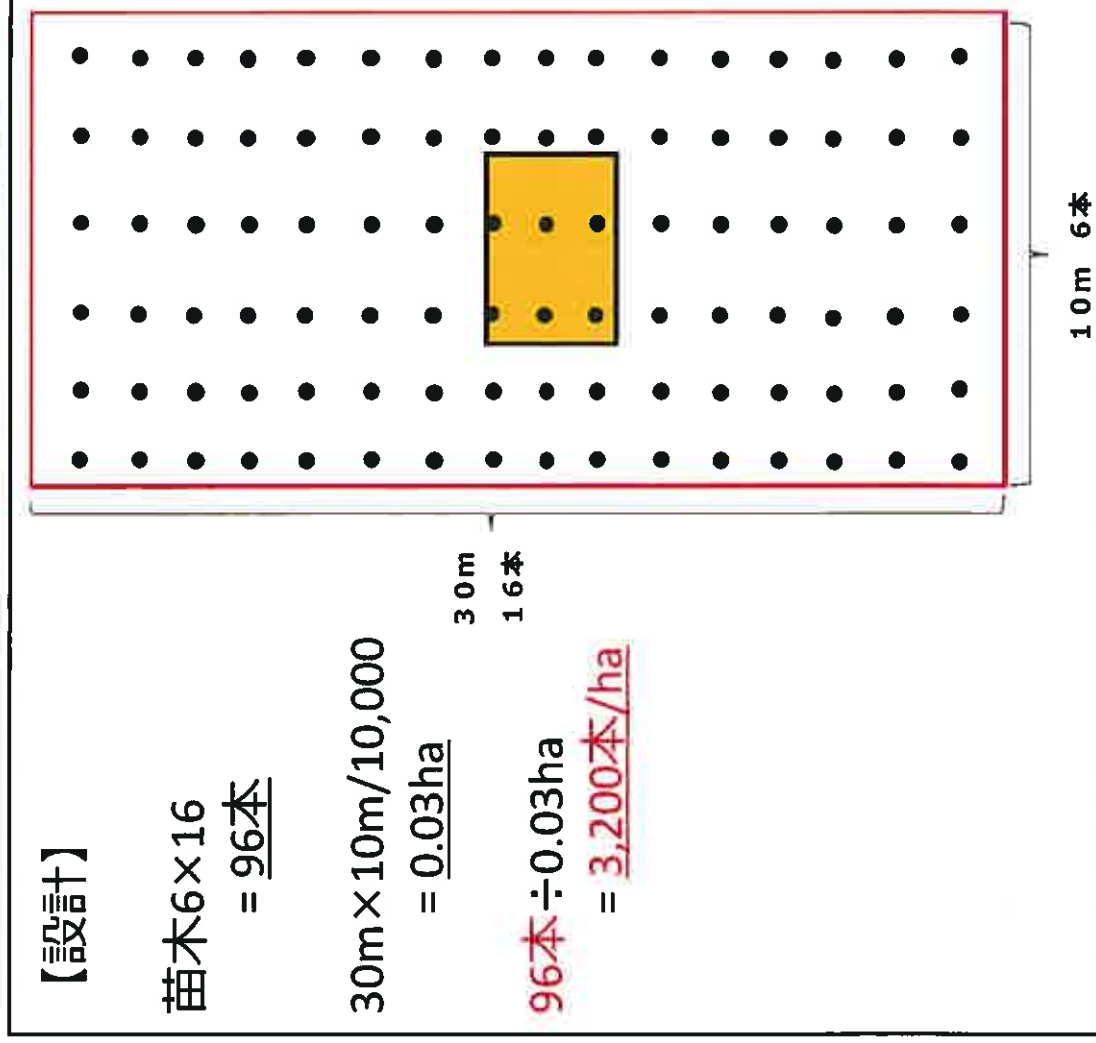
②天然更新地における保育【保育作業状況】

実施日：令和5年12月13日



②天然更新地における保育【保育作業状況】

A区【3,000本/ha設計】 施工結果



②天然更新地における保育【保育作業状況】





胆振東部森林再生・

林業復興連絡会議

作業部会の取り組みについて

北海道胆振総合振興局 林務課