

修正情報

北海道水産林務部林業木材課

修正公表日	提供情報	修正項目
令和6年 3月19日	木材需給情報（令和5年9月） 表紙、p1～2	別紙のとおり
	木材需給情報（令和5年10月） 表紙、p1～3	別紙のとおり

お問い合わせは、林業金融係（内線 28-573）まで。

木 材 需 給 情 報

☆☆☆ 令和5年9月分確報 ☆☆☆

1	製材工場動態調査	1
	・製材出荷量は前年同月を下回った(エゾマツ・トドマツ87.8%、カラマツ83.6%、広葉樹98.2%)	
2	木材チップ工場動態調査	3
	・製品出荷量は前年同月を下回った(カラマツ以外の針葉樹83.1%、カラマツ99.4%、広葉樹96.0%)	
3	合単板工場動態調査	4
	・普通合板の出荷量は前年同月を下回った。	
4	新設住宅着工戸数(国土交通省「住宅着工統計」令和5年9月)	5
	・新設住宅着工戸数の前年同月比は、木造で83.3%、非木造で102.5%、全戸数で91.6%だった。	
5	主な木材・木製品の輸出入実績(財務省「貿易統計」令和5年9月)	6
	・原木、チップの輸入量が前年同月を上回った。	

北海道水産林務部林務局 林業木材課 林業金融係

〒060-8588 北海道札幌市中央区北3条西6丁目

TEL 011-206-6578 (内線28-573)

FAX 011-232-1294

E-mail suirin.rinmoku11f@pref.hokkaido.lg.jp

林業木材課データ

検索

1 製材工場動態調査

・製材出荷量は前年同月を下回った

(エゾマツ・トドマツ87.8%、カラマツ83.6%、広葉樹98.2%)

(単位:m3、%)

		原木消費量	原木在荷量	うち輸入	製材生産量	製材出荷量	建築材	集成材原板	梱包・仕組板	パレット	床板原板	家具・建具材	魚箱	その他	うち移出	製材在荷量	維持月数	
																	原木	製材
合計	R5.9	118,592	465,564	6,055	52,973	52,777	16,582	4,201	19,361	7,618	431	746	538	3,300	31,190	74,602	3.9	1.4
	R5.4からの累計	713,789	-	-	324,653	314,748	97,612	31,144	104,068	47,039	3,235	4,449	2,086	25,115	178,901	-	-	-
	前年同月比	87.7	141.9	83.1	84.3	86.4	96.3	64.0	85.2	81.7	76.4	106.7	94.6	95.7	84.1	110.5	-	-
	前年同月累計比	86.9	-	-	84.7	83.5	86.9	79.6	76.4	80.2	123.6	101.9	80.5	118.2	78.3	-	-	-
針葉樹	R5.9	113,420	443,395		50,718	50,649	16,316	4,069	*	*	*	*	*	2,779	30,798	62,625	3.9	1.2
	R5.4からの累計	682,598	-		310,335	301,860	95,618	30,362	*	*	*	*	*	21,868	176,302	-	-	-
	前年同月比	87.5	144.0		84.2	85.9	96.3	63.2	*	*	*	*	*	96.1	84.1	111.3	-	-
	前年同月累計比	86.4	-		84.0	82.9	86.6	79.2	*	*	*	*	*	124.7	78.1	-	-	-
うち エゾマツ ・ トドマツ	R5.9	60,290	192,325		26,205	26,278	14,855	848	5,737	2,113	*	*	536	2,186	10,849	45,552	3.2	1.7
	R5.4からの累計	351,521	-		157,633	154,816	86,467	7,227	31,660	11,515	*	*	2,035	14,956	61,953	-	-	-
	前年同月比	87.3	122.0		82.5	87.8	97.8	47.7	78.5	73.9	*	*	97.1	99.3	82.4	107.3	-	-
	前年同月累計比	86.0	-		82.7	83.3	88.3	62.8	70.9	75.0	*	*	80.2	108.7	76.0	-	-	-
うち カラマツ	R5.9	48,903	227,245		22,584	22,490	405	3,221	13,052	5,231	*	*	*	561	18,521	8,311	4.6	0.4
	R5.4からの累計	294,672	-		135,580	135,172	2,890	22,573	68,960	33,969	*	*	*	6,569	105,457	-	-	-
	前年同月比	86.7	170.9		84.8	83.6	67.2	73.5	87.6	82.5	*	*	*	101.8	83.2	89.6	-	-
	前年同月累計比	83.7	-		82.3	81.8	64.0	88.0	77.5	80.1	*	*	*	205.5	77.4	-	-	-
広葉樹	R5.9	5,172	22,169		2,255	2,128	266	132	*	*	*	*	*	521	392	11,977	4.3	5.6
	R5.4からの累計	31,191	-		14,318	12,888	1,994	782	*	*	*	*	*	3,247	2,599	-	-	-
	前年同月比	91.5	109.9		86.3	98.2	96.4	100.8	*	*	*	*	*	93.5	89.5	106.4	-	-
	前年同月累計比	101.6	-		103.6	98.9	108.2	98.4	*	*	*	*	*	87.4	98.0	-	-	-

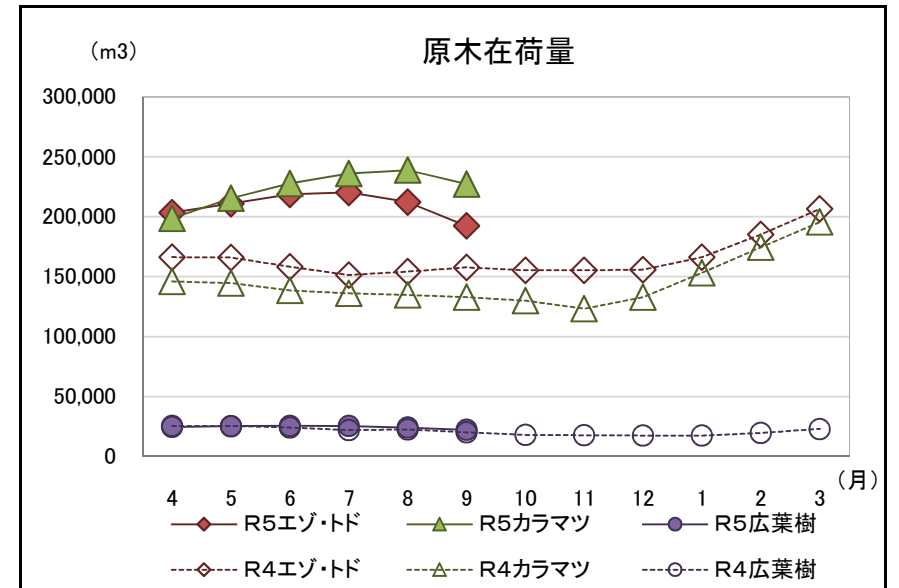
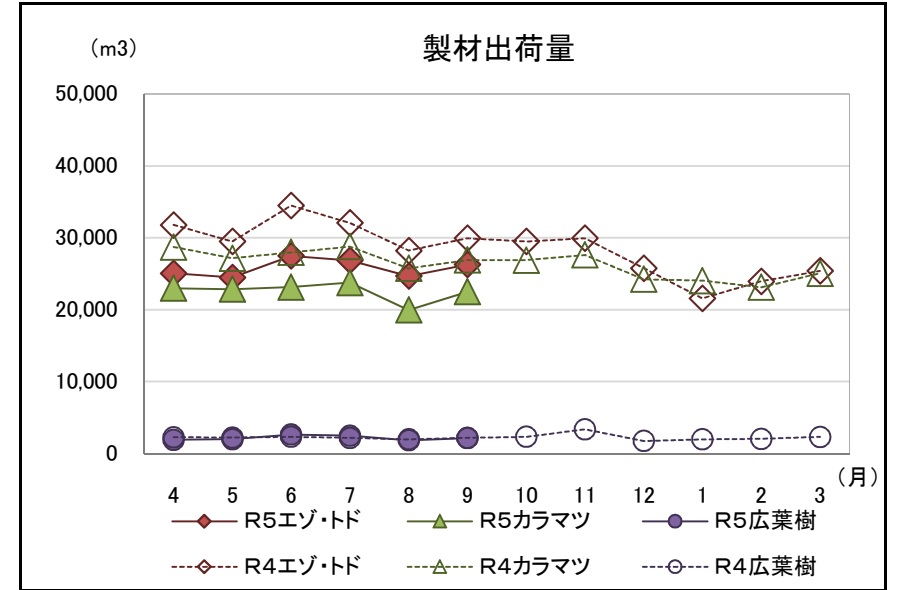
注 「*」の箇所は個人又は法人その他の団体に関する秘密を保護するため、統計数値を公表しない。

北海道水産林務部林業木材課「製材・木材チップ工場動態調査」より

【参考(地域別数量)】

(単位:m3)

	原木消費量	原木在荷量	製材生産量	製材出荷量	うち移出	製材在荷量	維持月数		
							原木	製材	
エンマツ・トドマツ	渡島	4,118	8,301	2,072	1,848	709	5,101	2.0	2.8
	檜山	1,043	2,702	460	430	348	401	2.6	0.9
	胆振	6,431	15,676	2,835	3,080	994	3,519	2.4	1.1
	日高	1,474	6,034	662	907	699	725	4.1	0.8
	後志・石狩・空知	1,879	2,394	901	927	447	2,006	1.3	2.2
	上川・留萌・宗谷	12,708	48,495	5,648	5,879	2,224	10,960	3.8	1.9
	オホーツク	17,945	58,221	7,871	7,617	3,402	11,329	3.2	1.5
	根室	300	2,425	152	158	0	672	8.1	4.3
	釧路	4,852	21,903	1,783	2,108	0	3,658	4.5	1.7
	十勝	9,540	26,174	3,821	3,324	2,026	7,181	2.7	2.2
	合計	60,290	192,325	26,205	26,278	10,849	45,552	3.2	1.7
カラマツ	渡島・檜山	223	2,904	106	106	55	23	13.0	0.2
	胆振・日高	4,696	11,814	1,885	1,736	1,339	1,298	2.5	0.7
	後志・石狩・空知	1,528	5,699	671	637	267	439	3.7	0.7
	上川・留萌・宗谷	8,652	39,108	3,958	3,981	3,471	587	4.5	0.1
	オホーツク	11,835	44,908	5,702	5,539	5,132	1,688	3.8	0.3
	根室・釧路	4,326	26,685	2,010	2,058	1,519	656	6.2	0.3
	十勝	17,643	96,127	8,252	8,433	6,738	3,620	5.4	0.4
合計	48,903	227,245	22,584	22,490	18,521	8,311	4.6	0.4	
広葉樹	渡島・檜山	570	1,296	234	361	96	800	2.3	2.2
	後志・胆振・日高・石狩・空知	184	769	78	63	0	141	4.2	2.2
	上川・留萌・宗谷	3,595	16,212	1,542	1,474	173	9,337	4.5	6.3
	オホーツク・根室・釧路・十勝	823	3,892	401	230	123	1,699	4.7	7.4
合計	5,172	22,169	2,255	2,128	392	11,977	4.3	5.6	



北海道水産林務部林業木材課「製材・木材チップ工場動態調査」より

木 材 需 給 情 報

☆☆☆ 令和5年10月分確報 ☆☆☆

1	製材工場動態調査	1
	・製材出荷量は前年同月を下回った(エゾマツ・トドマツ93.0%、カラマツ84.0%、広葉樹93.5%)	
2	木材チップ工場動態調査	3
	・広葉樹の製品出荷量は、前年同月を上回った。(カラマツ以外の針葉樹80.7%、カラマツ84.8%、広葉樹110.9%)	
3	合単板工場動態調査	4
	・普通合板の出荷量は前年同月を上回った。	
4	新設住宅着工戸数(国土交通省「住宅着工統計」令和5年10月)	5
	・新設住宅着工戸数の前年同月比は、木造で77.6%、非木造で174.0%、全戸数で116.3%だった。	
5	主な木材・木製品の輸出入実績(財務省「貿易統計」令和5年10月)	6
	・チップの輸入量が前年同月を上回った。	

北海道水産林務部林務局 林業木材課 林業金融係

〒060-8588 北海道札幌市中央区北3条西6丁目

TEL 011-206-6578 (内線28-573)

FAX 011-232-1294

E-mail suirin.rinmoku11f@pref.hokkaido.lg.jp

林業木材課データ

検索

1 製材工場動態調査

・製材出荷量は前年同月を下回った

(エゾマツ・トドマツ93.0%、カラマツ84.0%、広葉樹93.5%)

(単位:m3、%)

		原木消費量	原木在荷量	うち輸入	製材生産量	製材出荷量	建築材	集成材原板	梱包・仕組板	パレット	床板原板	家具・建具材	魚箱	その他	うち移出	製材在荷量	維持月数	
																	原木	製材
合計	R5.10	125,838	447,109	6,774	55,303	54,029	17,573	4,488	18,728	7,862	405	721	523	3,729	32,275	75,769	3.6	1.4
	R5.4からの累計	839,627	-	-	379,956	368,777	115,185	35,632	122,796	54,901	3,640	5,170	2,609	28,844	211,176	-	-	-
	前年同月比	91.3	139.0	92.1	86.3	89.0	102.3	70.1	83.6	83.1	89.2	86.1	109.2	106.0	85.8	106.9	-	-
	前年同月累計比	87.6	-	-	85.0	84.2	89.0	78.3	77.4	80.6	118.5	99.4	85.0	116.5	79.4	-	-	-
針葉樹	R5.10	121,037	425,155		53,203	51,875	17,111	4,333	*	*	*	*	*	3,235	31,734	63,839	3.5	1.2
	R5.4からの累計	803,635	-		363,538	353,735	112,729	34,695	*	*	*	*	*	25,103	208,036	-	-	-
	前年同月比	91.0	140.0		86.0	88.8	102.2	69.3	*	*	*	*	*	108.1	85.6	107.0	-	-
	前年同月累計比	87.0	-		84.3	83.7	88.6	77.8	*	*	*	*	*	122.3	79.2	-	-	-
うち エゾマツ ・ トドマツ	R5.10	66,027	181,909		28,429	27,405	15,668	730	6,152	1,832	*	*	518	2,443	11,821	46,466	2.8	1.7
	R5.4からの累計	417,548	-		186,062	182,221	102,135	7,957	37,812	13,347	*	*	2,553	17,399	73,774	-	-	-
	前年同月比	98.2	117.2		92.2	93.0	106.4	46.3	81.7	66.1	*	*	110.7	105.5	86.9	106.2	-	-
	前年同月累計比	87.7	-		84.0	84.6	90.7	60.8	72.5	73.6	*	*	84.9	108.2	77.6	-	-	-
うち カラマツ	R5.10	51,080	219,657		22,957	22,584	454	3,603	12,055	5,819	*	*	*	580	18,669	8,681	4.3	0.4
	R5.4からの累計	345,752	-		158,537	157,756	3,344	26,176	81,015	39,788	*	*	*	7,149	124,126	-	-	-
	前年同月比	86.8	168.9		83.0	84.0	55.6	80.4	83.6	88.9	*	*	*	105.5	84.2	86.2	-	-
	前年同月累計比	84.1	-		82.4	82.1	62.7	86.8	78.3	81.3	*	*	*	190.8	78.4	-	-	-
広葉樹	R5.10	4,801	21,954		2,100	2,154	462	155	*	*	*	*	*	494	541	11,930	4.6	5.5
	R5.4からの累計	35,992	-		16,418	15,042	2,456	937	*	*	*	*	*	3,741	3,140	-	-	-
	前年同月比	97.8	122.1		92.8	93.5	105.2	104.7	*	*	*	*	*	93.9	97.5	106.3	-	-
	前年同月累計比	101.1	-		102.1	98.1	107.6	99.4	*	*	*	*	*	88.2	97.9	-	-	-

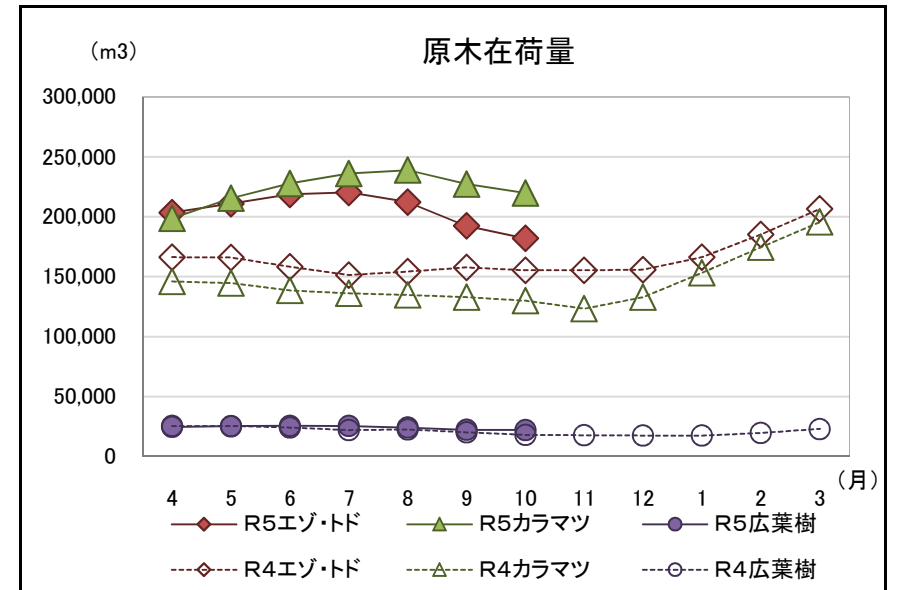
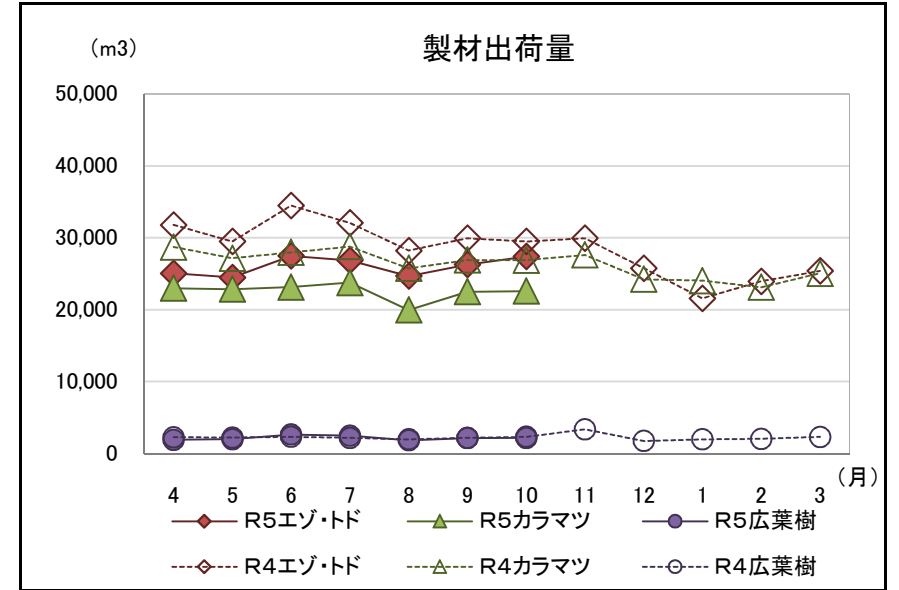
注 「*」の箇所は個人又は法人その他の団体に関する秘密を保護するため、統計数値を公表しない。

北海道水産林務部林業木材課「製材・木材チップ工場動態調査」より

【参考(地域別数量)】

(単位:m3)

	原木消費量	原木在荷量	製材生産量	製材出荷量		製材在荷量	維持月数		
				うち移出			原木	製材	
エンマツ・トドマツ	渡島	5,136	8,959	2,409	1,453	588	6,057	1.7	4.2
	檜山	1,321	2,766	614	595	461	420	2.1	0.7
	胆振	6,808	12,717	2,825	3,074	1,273	3,270	1.9	1.1
	日高	2,153	5,112	870	721	539	872	2.4	1.2
	後志・石狩・空知	2,136	2,772	1,011	876	488	2,119	1.3	2.4
	上川・留萌・宗谷	14,852	48,951	6,797	6,722	2,782	11,035	3.3	1.6
	オホーツク	19,069	56,620	8,263	8,167	3,577	11,340	3.0	1.4
	根室	308	2,117	158	152	0	677	6.9	4.5
	釧路	5,219	20,415	1,762	2,020	0	3,400	3.9	1.7
	十勝	9,025	21,480	3,720	3,625	2,113	7,276	2.4	2.0
	合計	66,027	181,909	28,429	27,405	11,821	46,466	2.8	1.7
カラマツ	渡島・檜山	112	2,884	55	36	3	42	25.8	1.2
	胆振・日高	4,519	9,865	1,881	1,990	1,553	1,189	2.2	0.6
	後志・石狩・空知	1,533	5,434	546	577	160	408	3.5	0.7
	上川・留萌・宗谷	8,209	35,259	3,758	3,659	3,097	686	4.3	0.2
	オホーツク	12,841	45,972	5,959	5,805	5,389	1,840	3.6	0.3
	根室・釧路	3,796	27,244	1,683	1,725	1,358	614	7.2	0.4
	十勝	20,070	92,999	9,075	8,792	7,109	3,902	4.6	0.4
合計	51,080	219,657	22,957	22,584	18,669	8,681	4.3	0.4	
広葉樹	渡島・檜山	439	1,195	155	163	30	792	2.7	4.9
	後志・胆振・日高・石狩・空知	160	768	66	95	30	112	4.8	1.2
	上川・留萌・宗谷	3,633	16,133	1,659	1,658	358	9,338	4.4	5.6
	オホーツク・根室・釧路・十勝	569	3,858	220	238	123	1,688	6.8	7.1
	合計	4,801	21,954	2,100	2,154	541	11,930	4.6	5.5



北海道水産林務部林業木材課「製材・木材チップ工場動態調査」より

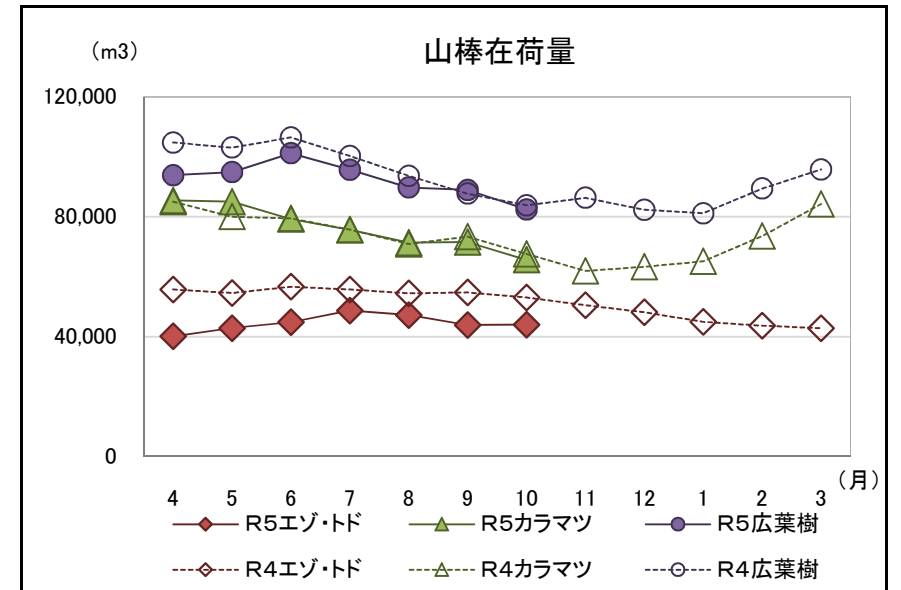
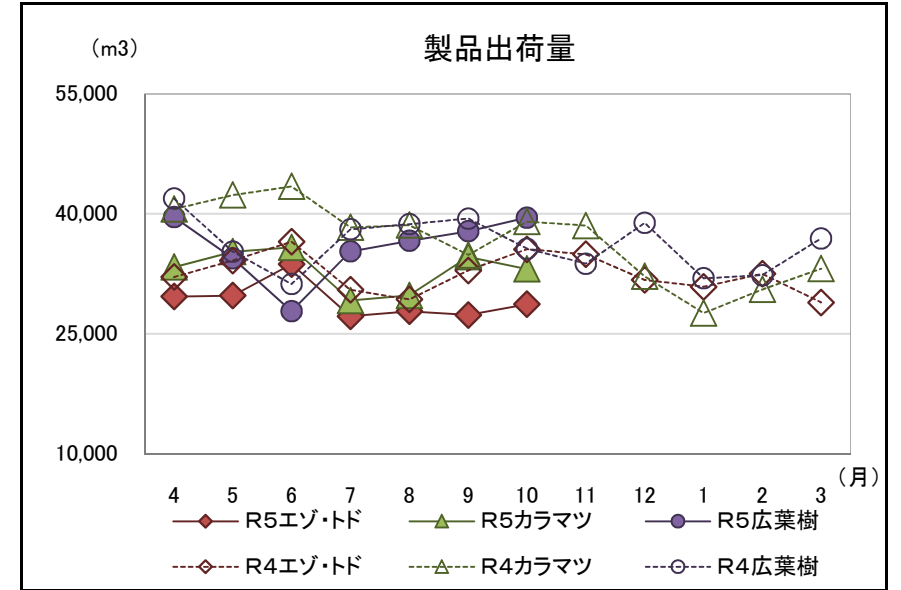
2 木材チップ工場動態調査

・広葉樹の製品出荷量は、前年同月を上回った。

(カラマツ以外の針葉樹80.7%、カラマツ84.8%、広葉樹110.9%)

(単位:m3、%)

		原料消費量		山棒在荷量	製品生産量	製品出荷量	製品在荷量	原料維持月数
			うち山棒					
合計 (針葉樹 + 広葉樹)	R5.10	101,047	59,481	191,997	101,686	101,298	5,469	3.2
	R5.4からの累計	685,728	394,180	-	689,830	686,141	-	-
	前年同月比	92.1	97.5	93.9	92.3	91.9	309.2	-
	前年同月累計比	89.7	92.9	-	89.8	89.3	-	-
針葉樹	R5.10	62,609	23,358	109,546	62,166	61,780	5,448	4.7
	R5.4からの累計	441,193	163,927	-	438,787	435,099	-	-
	前年同月比	83.6	84.0	90.8	83.4	82.8	313.1	-
	前年同月累計比	86.5	89.6	-	86.4	85.6	-	-
うち カラマツ 以外の 針葉樹	R5.10	28,810	8,539	43,917	28,705	28,689	1,501	5.1
	R5.4からの累計	204,941	63,068	-	204,348	204,090	-	-
	前年同月比	81.0	65.8	82.8	81.0	80.7	92.8	-
	前年同月累計比	88.6	86.0	-	88.6	88.4	-	-
うち カラマツ	R5.10	33,799	14,819	65,629	33,461	33,091	3,947	4.4
	R5.4からの累計	236,252	100,859	-	234,439	231,009	-	-
	前年同月比	85.8	100.1	97.1	85.7	84.8	3,208.9	-
	前年同月累計比	84.7	92.0	-	84.6	83.4	-	-
広葉樹	R5.10	38,438	36,123	82,451	39,520	39,518	21	2.3
	R5.4からの累計	244,535	230,253	-	251,043	251,042	-	-
	前年同月比	110.4	108.8	98.3	110.9	110.9	72.4	-
	前年同月累計比	96.3	95.4	-	96.5	96.5	-	-



北海道水産林務部林業木材課「製材・木材チップ工場動態調査」より