

修正情報

北海道水産林務部林業木材課

修正公表日	提供情報	修正項目
令和5年 10月5日	木材需給情報（令和5年4月） p1～p3	別紙のとおり

お問い合わせは、林業金融係（内線 28-573）まで。

1 製材工場動態調査

・製材出荷量は前年同月を下回った

(エゾマツ・トドマツ79.3%、カラマツ79.5%、広葉樹84.5%)

(単位:m3、%)

		原木消費量	原木在荷量	うち輸入	製材生産量	製材出荷量	建築材	集成材原板	梱包・仕組板	パレット	床板原板	家具・建具材	魚箱	その他	うち移出	製材在荷量	維持月数	
																	原木	製材
合計	R5.4	125,346	449,576	5,568	57,633	52,028	15,716	5,440	17,944	8,025	518	530	267	3,588	31,196	72,577	3.6	1.4
	R5.4からの累計	125,346	-	-	57,633	52,028	15,716	5,440	17,944	8,025	518	530	267	3,588	31,196	-	-	-
	前年同月比	89.5	127.5	51.2	88.1	80.4	80.9	83.3	77.8	75.8	139.6	60.2	72.0	103.4	79.0	119.5	-	-
	前年同月累計比	89.5	-	-	88.1	80.4	80.9	83.3	77.8	75.8	139.6	60.2	72.0	103.4	79.0	-	-	-
針葉樹	R5.4	119,808	424,944		55,136	50,136	15,473	5,346	*	*	*	*	*	3,027	30,778	61,449	3.5	1.2
	R5.4からの累計	119,808	-		55,136	50,136	15,473	5,346	*	*	*	*	*	3,027	30,778	-	-	-
	前年同月比	88.7	129.8		87.4	80.3	80.6	83.7	*	*	*	*	*	105.1	78.6	122.4	-	-
	前年同月累計比	88.7	-		87.4	80.3	80.6	83.7	*	*	*	*	*	105.1	78.6	-	-	-
うち エゾマツ ・ トドマツ	R5.4	58,044	203,499		26,373	25,213	13,625	1,571	5,575	1,811	*	*	244	2,290	10,852	45,974	3.5	1.8
	R5.4からの累計	58,044	-		26,373	25,213	13,625	1,571	5,575	1,811	*	*	244	2,290	10,852	-	-	-
	前年同月比	84.7	122.4		81.5	79.3	79.3	81.7	76.9	68.9	*	*	70.9	93.6	79.6	124.2	-	-
	前年同月累計比	84.7	-		81.5	79.3	79.3	81.7	76.9	68.9	*	*	70.9	93.6	79.6	-	-	-
うち カラマツ	R5.4	51,304	198,723		23,680	22,832	832	3,698	11,726	5,894	*	*	*	650	18,265	8,965	3.9	0.4
	R5.4からの累計	51,304	-		23,680	22,832	832	3,698	11,726	5,894	*	*	*	650	18,265	-	-	-
	前年同月比	83.4	136.2		83.4	79.5	129.8	86.0	75.8	75.1	*	*	*	157.0	75.2	96.9	-	-
	前年同月累計比	83.4	-		83.4	79.5	129.8	86.0	75.8	75.1	*	*	*	157.0	75.2	-	-	-
広葉樹	R5.4	5,538	24,632		2,497	1,892	243	94	*	*	*	*	*	561	418	11,128	4.4	5.9
	R5.4からの累計	5,538	-		2,497	1,892	243	94	*	*	*	*	*	561	418	-	-	-
	前年同月比	109.5	97.0		106.7	84.5	103.8	67.6	*	*	*	*	*	95.1	127.4	105.5	-	-
	前年同月累計比	109.5	-		106.7	84.5	103.8	67.6	*	*	*	*	*	95.1	127.4	-	-	-

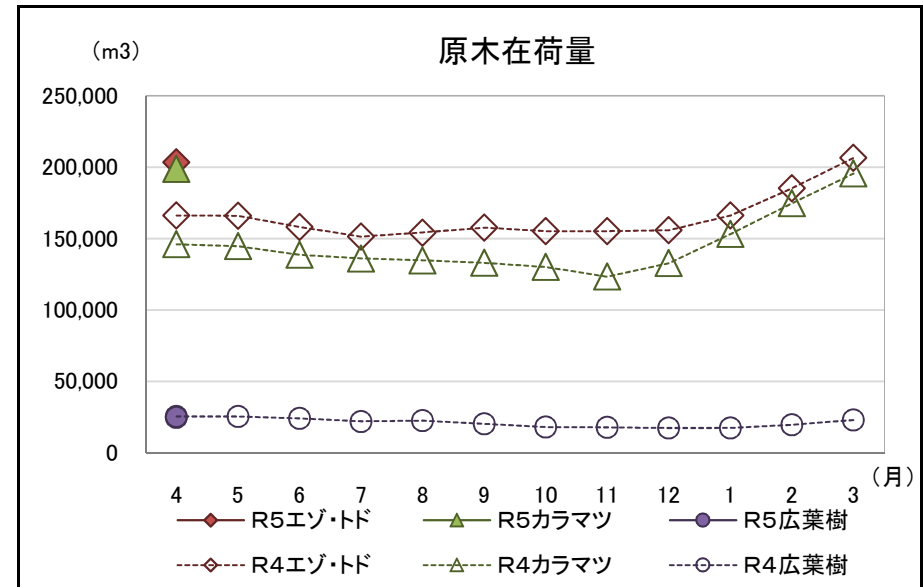
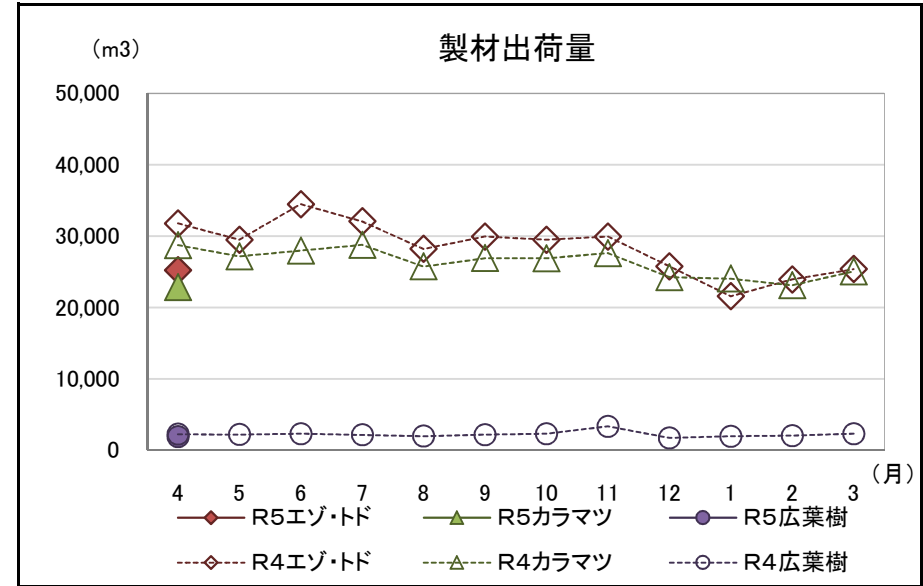
注「*」の箇所は個人又は法人その他の団体に関する秘密を保護するため、統計数値を公表しない。

北海道水産林務部林業木材課「製材・木材チップ工場動態調査」より

【参考(地域別数量)】

(単位:m3)

	原木消費量	原木在荷量	製材生産量	製材出荷量	うち移出	製材在荷量	維持月数		
							原木	製材	
エンマツ・テマツ	渡島	2,217	9,822	1,139	1,719	647	3,152	4.4	1.8
	檜山	1,212	2,473	516	481	198	390	2.0	0.8
	胆振	5,695	10,713	2,673	3,038	1,811	3,641	1.9	1.2
	日高	1,796	8,312	814	815	537	723	4.6	0.9
	後志・石狩・空知	2,091	2,548	920	1,017	334	1,901	1.2	1.9
	上川・留萌・宗谷	13,441	45,577	6,254	5,918	2,524	10,575	3.4	1.8
	オホーツク	15,795	63,613	7,363	6,974	2,783	12,534	4.0	1.8
	根室	364	2,936	183	136	0	681	8.1	5.0
	釧路	4,751	22,723	1,803	1,778	0	4,076	4.8	2.3
	十勝	10,682	34,782	4,708	3,337	2,018	8,301	3.3	2.5
合計	58,044	203,499	26,373	25,213	10,852	45,974	3.5	1.8	
カラマツ	渡島・檜山	154	3,328	75	83	17	7	21.6	0.1
	胆振・日高	4,656	19,079	1,805	1,668	1,314	1,172	4.1	0.7
	後志・石狩・空知	1,500	4,856	744	700	220	479	3.2	0.7
	上川・留萌・宗谷	8,323	34,846	3,904	3,981	3,334	506	4.2	0.1
	オホーツク	13,816	36,936	6,135	5,638	4,909	1,620	2.7	0.3
	根室・釧路	3,623	21,048	1,733	1,864	1,473	599	5.8	0.3
	十勝	19,232	78,630	9,284	8,898	6,998	4,582	4.1	0.5
合計	51,304	198,723	23,680	22,832	18,265	8,965	3.9	0.4	
広葉樹	渡島・檜山	597	2,760	227	332	50	930	4.6	2.8
	後志・胆振・日高・石狩・空知	307	876	132	105	36	165	2.9	1.6
	上川・留萌・宗谷	3,601	16,229	1,642	1,197	209	8,972	4.5	7.5
	オホーツク・根室・釧路・十勝	1,033	4,767	496	258	123	1,061	4.6	4.1
合計	5,538	24,632	2,497	1,892	418	11,128	4.4	5.9	



北海道水産林務部林業木材課「製材・木材チップ工場動態調査」より

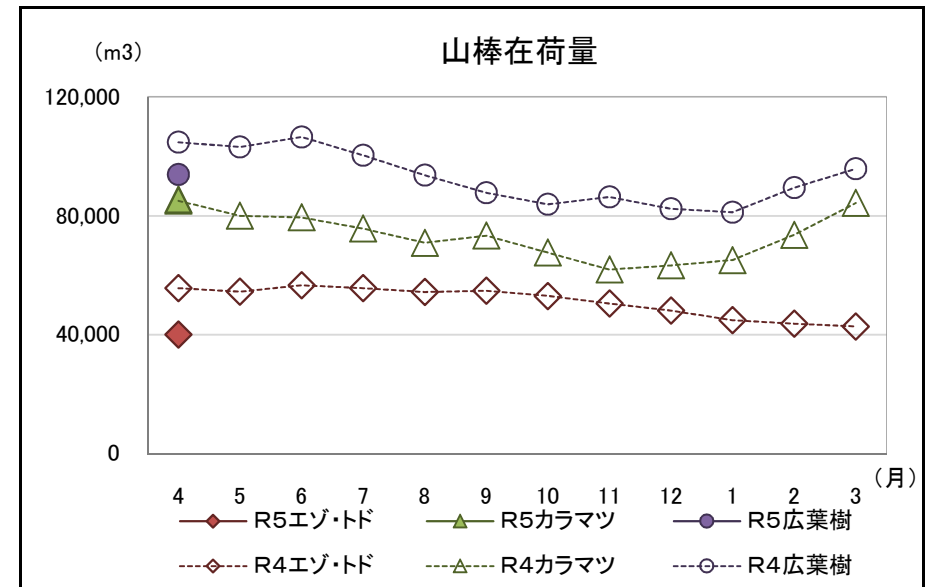
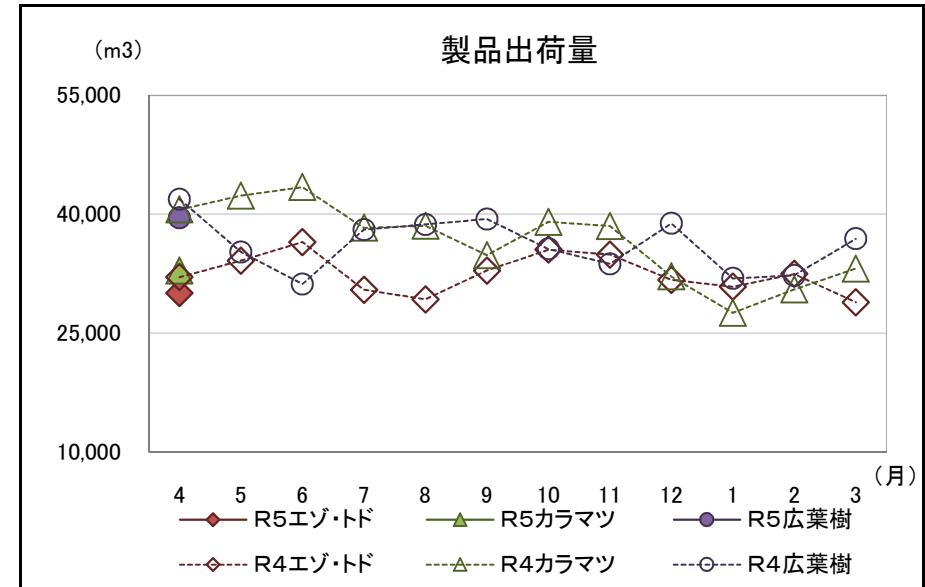
2 木材チップ工場動態調査

・製品出荷量は前年同月を下回った

(カラマツ以外の針葉樹93.7%、カラマツ81.1%、広葉樹94.5%)

(単位:m3、%)

	R5.4	原料消費量	山棒在荷量	製品生産量	製品出荷量	製品在荷量	原料維持月数	
		うち山棒						
合計 (針葉樹 + 広葉樹)	R5.4	101,896	57,481	219,446	102,491	102,539	1,722	3.8
	R5.4からの累計	101,896	57,481	-	102,491	102,539	-	-
	前年同月比	89.6	90.6	89.4	89.5	89.5	83.8	-
	前年同月累計比	89.6	90.6	-	89.5	89.5	-	-
針葉樹	R5.4	63,329	20,769	125,552	62,913	62,961	1,712	6.0
	R5.4からの累計	63,329	20,769	-	62,913	62,961	-	-
	前年同月比	87.0	85.3	89.2	86.6	86.6	84.0	-
	前年同月累計比	87.0	85.3	-	86.6	86.6	-	-
うち カラマツ 以外の 針葉樹	R5.4	30,311	7,849	40,082	30,059	30,053	1,249	5.1
	R5.4からの累計	30,311	7,849	-	30,059	30,053	-	-
	前年同月比	94.5	79.4	72.0	93.8	93.7	69.7	-
	前年同月累計比	94.5	79.4	-	93.8	93.7	-	-
うち カラマツ	R5.4	33,018	12,920	85,470	32,854	32,908	463	6.6
	R5.4からの累計	33,018	12,920	-	32,854	32,908	-	-
	前年同月比	81.0	89.3	100.5	80.9	81.1	188.2	-
	前年同月累計比	81.0	89.3	-	80.9	81.1	-	-
広葉樹	R5.4	38,567	36,712	93,894	39,578	39,578	10	2.6
	R5.4からの累計	38,567	36,712	-	39,578	39,578	-	-
	前年同月比	94.4	94.0	89.6	94.5	94.5	55.6	-
	前年同月累計比	94.4	94.0	-	94.5	94.5	-	-



北海道水産林務部林業木材課「製材・木材チップ工場動態調査」より