

修正情報

北海道水産林務部林業木材課

修正公表日	提供情報	修正項目
令和5年 3月13日	木材需給情報（令和4年10月） p.4 「3 合単板工場動態調査」	別紙のとおり

お問い合わせは、林業金融係（内線 28-573）まで。

3 合単板工場動態調査

・普通合板の出荷量は前年同月を下回った。

(原木消費量・原木在荷量)

(単位:m3、%)

		合計	輸入材	道産材
原木消費量	R4.10	28,108	1,904	26,204
	R4.4からの累計	205,686	13,686	192,000
	前年同月比	89.8	97.4	89.3
	前年同月累計比	99.6	123.2	98.3
原木在荷量	R4.10	57,531	3,575	53,956
	前年同月比	172.8	69.7	191.6
	原木維持月数	2.0	1.9	2.1

(普通合板)

(単位:4mm換算で千m2、%)

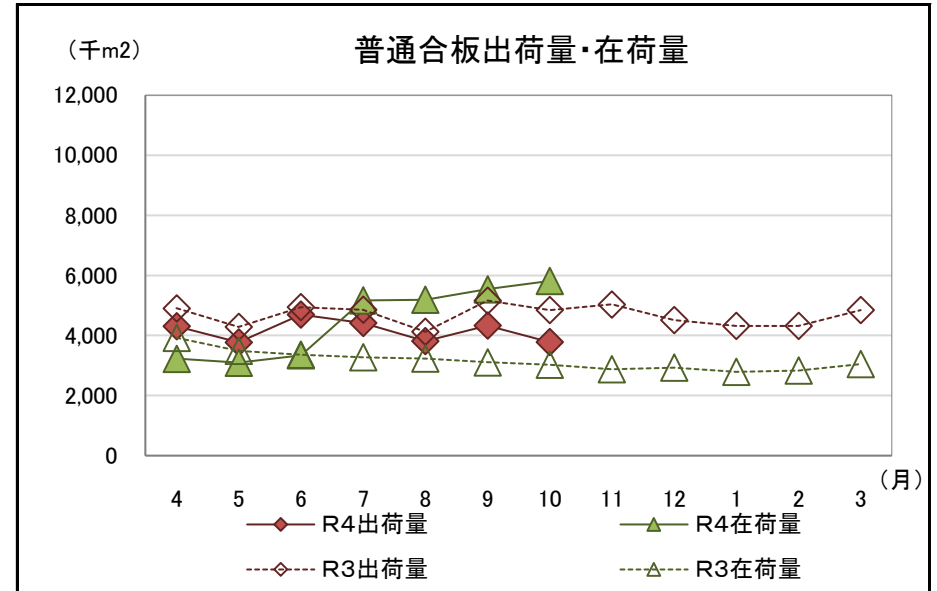
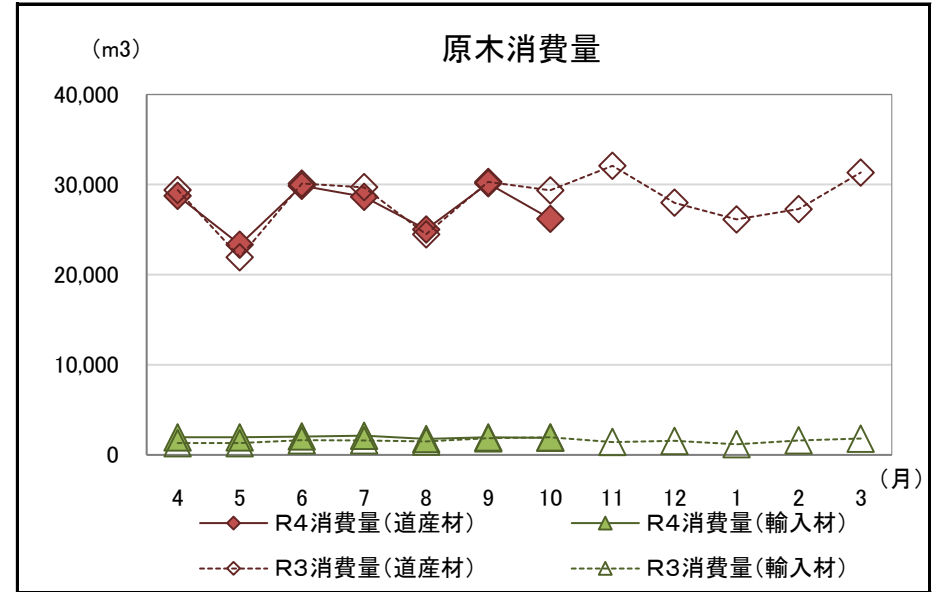
	普通合板 生産量	普通合板出荷量				普通合板 在荷量
		合計	道内	移出	輸出	
R4.10	4,051	3,776	859	2,917	0	5,815
R4.4からの累計	32,076	29,105	7,570	21,535	0	-
前年同月比	85.6	77.9	68.1	81.3	-	192.2
前年同月累計比	99.8	87.9	87.7	87.9	-	* 1.5

*は維持月数

(単板・特殊合板生産量)

(単位:単板1mm・合板4mm換算、千m2、%)

	単板合計	普通単板	特殊単板	特殊合板
R4.10	8,233	8,067	166	199
R4.4からの累計	60,196	59,053	1,143	1,379
前年同月比	84.2	84.2	81.0	96.6
前年同月累計比	93.6	93.6	92.2	101.5



北海道水産林務部林業木材課「合単板工場動態調査」より