

修正情報

北海道水産林務部林業木材課

修正公表日	提供情報	修正項目
令和5年 7月25日	木材需給情報（令和4年1月） p3	別紙のとおり
	木材需給情報（令和5年2月） 表紙、p1～p3	別紙のとおり

お問い合わせは、林業金融係（内線 28-573）まで。

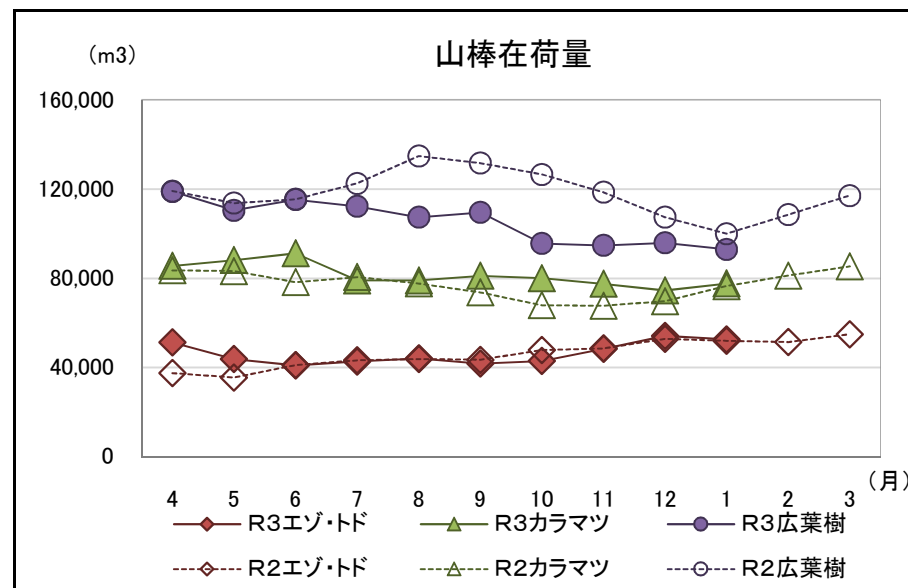
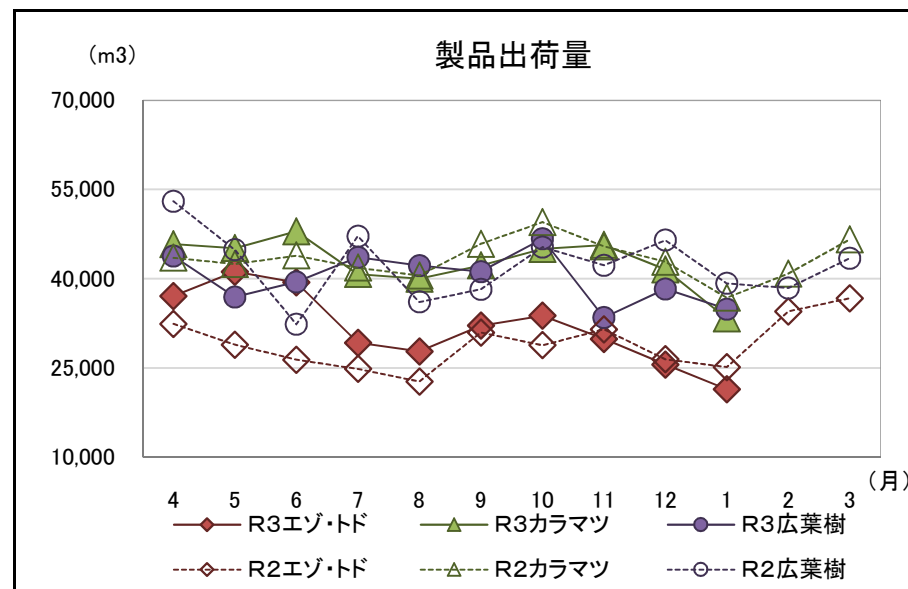
2 木材チップ工場動態調査

・製品出荷量は前年同月を下回った

(カラマツ以外の針葉樹85.2%、カラマツ90.6%、広葉樹88.9%)

(単位:m3、%)

		原料消費量		山棒在荷量	製品生産量	製品出荷量	製品在荷量	原料維持月数
			うち山棒					
合計 (針葉樹 + 広葉樹)	R4.1	90,342	52,118	223,269	91,453	89,622	901	4.3
	R3.4からの累計	1,141,503	644,078	-	1,146,950	1,145,482	-	-
	前年同月比	90.0	80.3	97.8	90.4	88.6	80.6	-
	前年同月累計比	101.6	91.6	-	100.9	100.8	-	-
針葉樹	R4.1	56,670	20,599	130,311	56,354	54,753	817	6.3
	R3.4からの累計	751,581	275,417	-	746,102	744,982	-	-
	前年同月比	91.8	74.2	101.5	90.8	88.4	73.4	-
	前年同月累計比	106.1	89.8	-	104.8	104.8	-	-
うち カラマツ 以外の 針葉樹	R4.1	23,093	7,415	52,623	22,987	21,416	696	7.1
	R3.4からの累計	321,223	118,377	-	319,048	317,461	-	-
	前年同月比	91.7	58.2	101.3	91.4	85.2	131.7	-
	前年同月累計比	115.3	106.2	-	114.6	114.1	-	-
うち カラマツ	R4.1	33,577	13,184	77,688	33,367	33,337	121	5.9
	R3.4からの累計	430,358	157,040	-	427,054	427,521	-	-
	前年同月比	91.9	87.9	101.6	90.4	90.6	20.7	-
	前年同月累計比	100.2	80.5	-	98.6	98.8	-	-
広葉樹	R4.1	33,672	31,519	92,958	35,099	34,869	84	2.9
	R3.4からの累計	389,922	368,661	-	400,848	400,500	-	-
	前年同月比	87.0	84.8	93.0	89.8	88.9	2,100.0	-
	前年同月累計比	93.9	93.0	-	94.2	94.2	-	-



北海道水産林務部林業木材課「製材・木材チップ工場動態調査」より

木 材 需 給 情 報

☆☆☆ 令和5年2月分確報 ☆☆☆

1	製材工場動態調査	1
	・製材出荷量は前年同月を下回った(エゾマツ・トドマツ96.4%、カラマツ88.9%、広葉樹97.6%)	
2	木材チップ工場動態調査	3
	・カラマツと広葉樹の製品出荷量は、前年同月を下回った。(カラマツ以外の針葉樹150.2%、カラマツ74.1%、広葉樹92.8%)	
3	合単板工場動態調査	4
	・普通合板の出荷量は前年同月を下回った。	
4	新設住宅着工戸数(国土交通省「住宅着工統計」令和5年2月)	5
	・新設住宅着工戸数の前年同月比は、木造で78.6%、非木造で111.8%、全戸数で89.5%だった。	
5	主な木材・木製品の輸出入実績(財務省「貿易統計」令和5年2月)	6
	・原木、製材、チップともに輸入量が前年同月を下回った。	

北海道水産林務部林務局 林業木材課 林業金融係

〒060-8588 北海道札幌市中央区北3条西6丁目

TEL 011-206-6578 (内線28-573)

FAX 011-232-1294

E-mail suirin.rinmoku11f@pref.hokkaido.lg.jp

林業木材課データ

検索

1 製材工場動態調査

・製材出荷量は前年同月を下回った

(エゾマツ・トドマツ96.4%、カラマツ88.9%、広葉樹97.6%)

(単位:m3、%)

		原木消費量	原木在荷量	うち輸入	製材生産量	製材出荷量	製材									製材在荷量	維持月数	
							建築材	集成材原板	梱包・仕組板	パレット	床板原板	家具・建具材	魚箱	その他	うち移出		原木	製材
合計	R5.2	116,649	399,926	5,360	54,125	50,757	13,048	5,992	18,378	8,363	733	747	384	3,112	31,816	78,755	3.4	1.6
	R4.4からの累計	1,442,553	-	-	671,412	653,999	186,902	69,154	238,845	102,315	5,622	7,840	4,798	38,524	401,609	-	-	-
	前年同月比	96.2	118.2	39.0	95.8	92.8	95.2	117.4	82.5	86.0	177.9	101.8	197.9	122.7	86.4	138.5	-	-
	前年同月累計比	95.1	-	-	95.4	91.3	86.5	115.4	90.0	87.9	144.3	103.4	97.9	92.1	90.8	-	-	-
針葉樹	R5.2	111,783	380,348		51,872	48,729	12,760	5,865	*	*	*	*	*	2,627	31,500	68,282	3.4	1.4
	R4.4からの累計	1,388,093	-		647,043	629,625	183,477	67,681	*	*	*	*	*	30,893	396,846	-	-	-
	前年同月比	95.9	120.1		95.6	92.6	95.4	118.6	*	*	*	*	*	126.4	86.6	146.8	-	-
	前年同月累計比	94.7	-		95.1	91.4	86.3	116.4	*	*	*	*	*	97.4	90.7	-	-	-
うち エゾマツ ・ トドマツ	R5.2	58,601	185,217		26,937	23,936	11,283	2,108	6,424	1,851	*	*	377	1,495	11,795	51,915	3.2	2.2
	R4.4からの累計	712,298	-		330,095	316,597	162,267	19,730	77,978	26,857	*	*	4,446	23,670	143,015	-	-	-
	前年同月比	104.1	115.8		102.6	96.4	94.5	184.3	87.4	72.7	*	*	216.7	89.4	91.2	146.1	-	-
	前年同月累計比	100.0	-		101.2	94.3	85.8	129.4	103.8	100.2	*	*	95.1	96.0	99.6	-	-	-
うち カラマツ	R5.2	48,808	174,671		22,932	23,104	550	3,677	11,406	6,341	*	*	*	1,123	18,356	8,577	3.6	0.4
	R4.4からの累計	620,139	-		290,814	291,107	8,003	46,147	155,825	73,842	*	*	*	6,409	239,193	-	-	-
	前年同月比	87.6	122.8		88.4	88.9	125.9	102.6	78.5	91.0	*	*	*	295.5	82.8	115.0	-	-
	前年同月累計比	88.7	-		88.4	88.4	89.4	112.4	84.0	84.8	*	*	*	102.1	86.2	-	-	-
広葉樹	R5.2	4,866	19,578		2,253	2,028	288	127	*	*	*	*	*	485	316	10,473	4.0	5.2
	R4.4からの累計	54,460	-		24,369	24,374	3,425	1,473	*	*	*	*	*	7,631	4,763	-	-	-
	前年同月比	103.0	90.0		100.7	97.6	88.3	79.4	*	*	*	*	*	106.1	71.8	101.2	-	-
	前年同月累計比	104.8	-		101.6	90.3	101.3	82.8	*	*	*	*	*	75.3	100.7	-	-	-

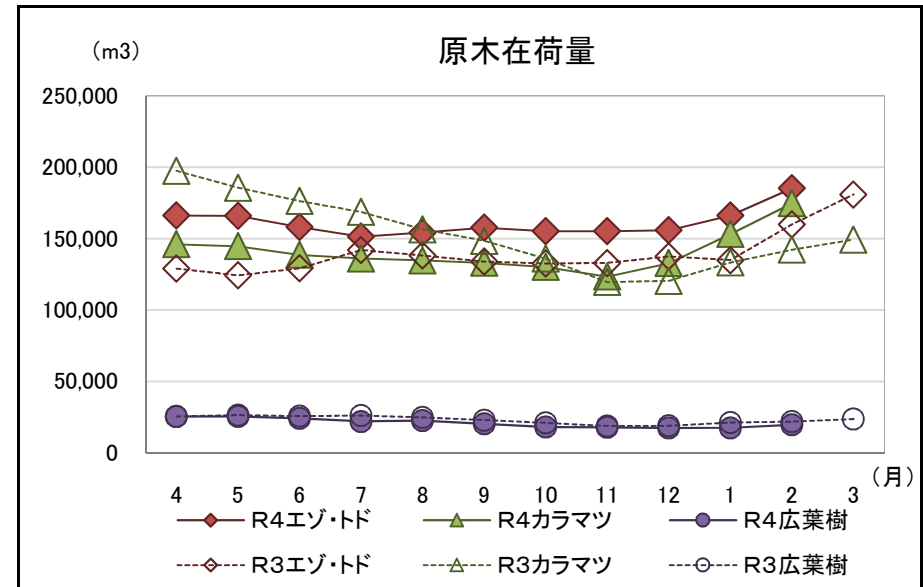
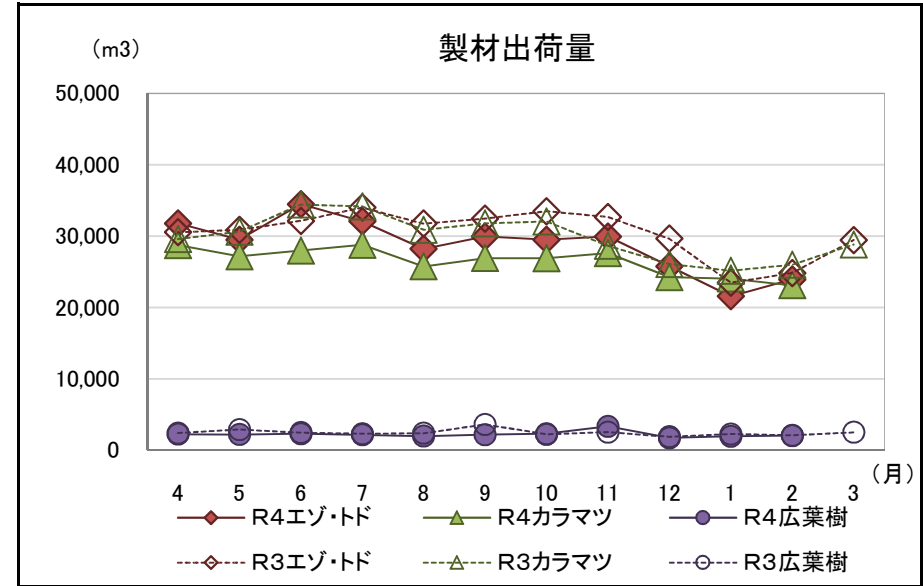
注「*」の箇所は個人又は法人その他の団体に関する秘密を保護するため、統計数値を公表しない。

北海道水産林務部林業木材課「製材・木材チップ工場動態調査」より

【参考(地域別数量)】

(単位:m3)

	原木消費量	原木在荷量	製材生産量	製材出荷量	うち移出	製材在荷量	維持月数		
							原木	製材	
エンマツ・テマツ	渡島	6,186	6,574	3,103	1,432	585	13,109	1.1	9.2
	檜山	790	3,212	367	329	156	279	4.1	0.8
	胆振	6,217	10,356	2,758	3,072	1,566	4,057	1.7	1.3
	日高	2,694	6,199	1,097	873	570	845	2.3	1.0
	後志・石狩・空知	1,238	2,721	644	552	325	1,889	2.2	3.4
	上川・留萌・宗谷	13,230	44,187	6,277	5,859	2,932	9,120	3.3	1.6
	オホーツク	14,685	54,858	6,818	6,458	2,902	12,233	3.7	1.9
	根室	147	2,913	77	54	0	590	19.8	10.9
	釧路	3,679	21,835	1,396	1,230	0	4,014	5.9	3.3
	十勝	9,735	32,362	4,400	4,077	2,759	5,779	3.3	1.4
	合計	58,601	185,217	26,937	23,936	11,795	51,915	3.2	2.2
カラマツ	渡島・檜山	129	3,229	59	59	35	6	25.0	0.1
	胆振・日高	4,006	16,787	1,536	1,644	1,330	788	4.2	0.5
	後志・石狩・空知	1,604	3,165	818	670	370	565	2.0	0.8
	上川・留萌・宗谷	6,892	25,219	3,388	3,467	3,015	292	3.7	0.1
	オホーツク	12,736	40,848	6,094	6,296	4,766	1,875	3.2	0.3
	根室・釧路	3,816	20,455	1,747	1,708	1,432	774	5.4	0.5
	十勝	19,625	64,968	9,290	9,260	7,408	4,277	3.3	0.5
合計	48,808	174,671	22,932	23,104	18,356	8,577	3.6	0.4	
広葉樹	渡島・檜山	499	2,052	222	234	4	995	4.1	4.3
	後志・胆振・日高・石狩・空知	228	759	88	81	0	82	3.3	1.0
	上川・留萌・宗谷	3,387	12,686	1,625	1,471	189	8,599	3.7	5.8
	オホーツク・根室・釧路・十勝	752	4,081	318	242	123	797	5.4	3.3
合計	4,866	19,578	2,253	2,028	316	10,473	4.0	5.2	



北海道水産林務部林業木材課「製材・木材チップ工場動態調査」より

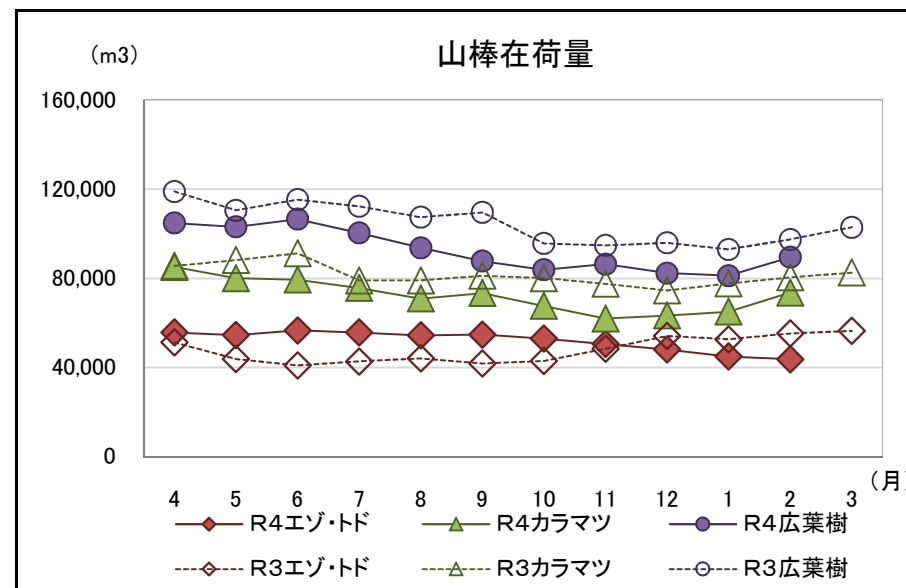
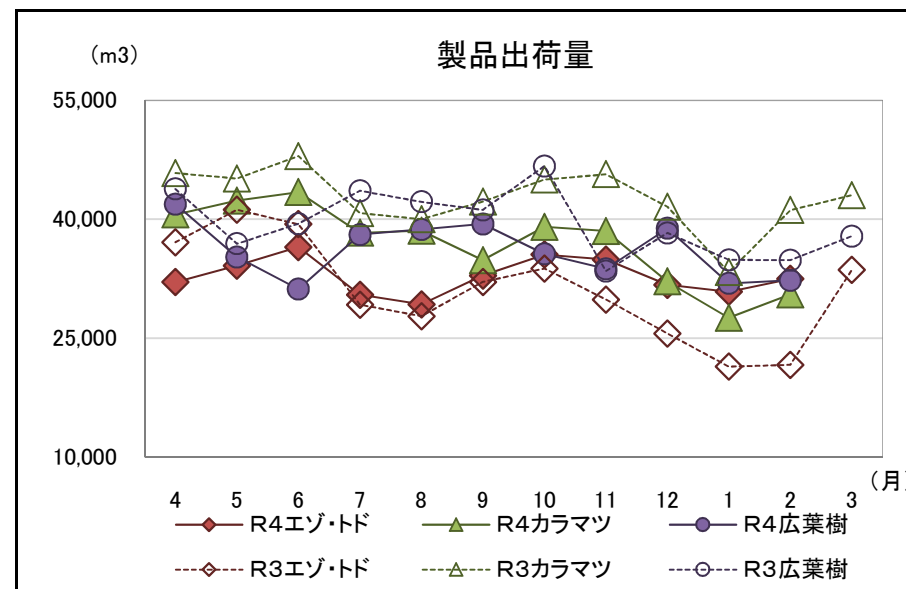
2 木材チップ工場動態調査

・カラマツと広葉樹の製品出荷量は、前年同月を下回った。

(カラマツ以外の針葉樹150.2%、カラマツ74.1%、広葉樹92.8%)

(単位:m3、%)

		原料消費量		山棒在荷量	製品生産量	製品出荷量	製品在荷量	原料維持月数
			うち山棒					
合計 (針葉樹 + 広葉樹)	R5.2	94,430	54,434	206,700	95,145	95,316	1,391	3.8
	R4.4からの累計	1,157,256	648,635	-	1,163,097	1,163,797	-	-
	前年同月比	96.7	99.4	88.7	96.9	97.6	95.3	-
	前年同月累計比	93.4	92.8	-	93.4	93.6	-	-
針葉樹	R5.2	62,918	24,581	117,261	62,833	63,004	1,356	4.8
	R4.4からの累計	770,044	281,428	-	766,095	766,792	-	-
	前年同月比	98.8	106.6	86.4	99.2	100.3	98.2	-
	前年同月累計比	94.5	94.3	-	94.6	94.9	-	-
うち カラマツ 以外の 針葉樹	R5.2	32,385	11,636	43,675	32,317	32,485	1,217	3.8
	R4.4からの累計	361,376	121,169	-	360,340	360,928	-	-
	前年同月比	144.9	186.9	79.0	145.3	150.2	94.2	-
	前年同月累計比	105.2	97.2	-	105.6	106.4	-	-
うち カラマツ	R5.2	30,533	12,945	73,586	30,516	30,519	139	5.7
	R4.4からの累計	408,668	160,259	-	405,755	405,864	-	-
	前年同月比	73.8	77.0	91.6	74.2	74.1	156.2	-
	前年同月累計比	86.6	92.2	-	86.7	86.6	-	-
広葉樹	R5.2	31,512	29,853	89,439	32,312	32,312	35	3.0
	R4.4からの累計	387,212	367,207	-	397,002	397,005	-	-
	前年同月比	92.7	94.2	91.8	92.8	92.8	44.3	-
	前年同月累計比	91.3	91.7	-	91.1	91.2	-	-



北海道水産林務部林業木材課「製材・木材チップ工場動態調査」より