

「ほっかいどう原子力環境だより」について

北海道及び関係4か町村(泊村、共和町、岩内町、神恵内村)と北海道電力(株)は、泊発電所周辺地域の住民の方々の健康を守り、環境を保全するため、「泊発電所周辺の安全確保及び環境保全に関する協定」(以下「安全協定」といいます。)を結んでいます。

北海道と北海道電力(株)では、安全協定に基づき設置されている泊発電所環境保全監視協議会が定めた「環境放射線監視及び温排水影響調査基本計画」に従い、環境モニタリングを行い、その結果を公表しています。

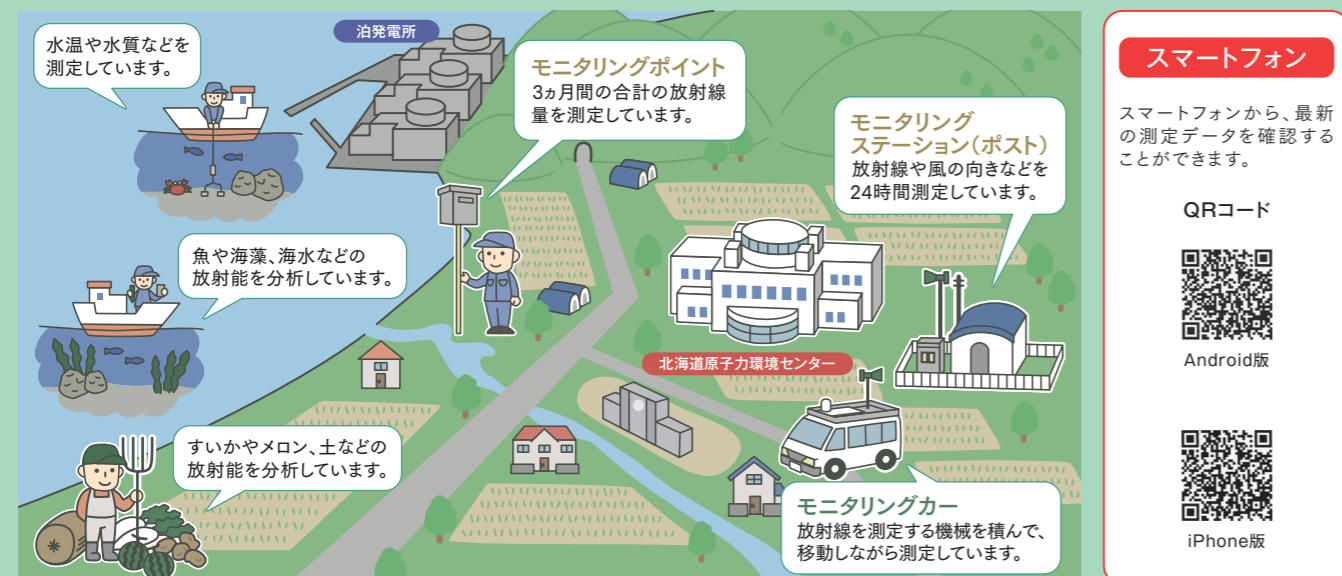
この広報誌は、環境モニタリングの結果をお知らせするために、四半期ごとに発行しているもので、今回は、令和5年度(2023年度)第2四半期(令和5年(2023年)7月~9月)の環境モニタリング結果の概要などについてお知らせします。

環境モニタリング結果は、「環境放射線監視結果報告書」及び「温排水影響調査結果報告書」として取りまとめ、北海道原子力安全対策課のホームページで公表しております。

●原子力安全対策課(<https://www.pref.hokkaido.lg.jp/sm/gat/>)

空間放射線の測定データは、北海道原子力環境センターホームページより、リアルタイムでご覧いただくことができます。

●原子力環境センター(<https://www.pref.hokkaido.lg.jp/sm/gkc/>)



令和5年度(2023年度) 第2四半期(令和5年(2023年)7月~9月)の概要

1 環境モニタリングの結果

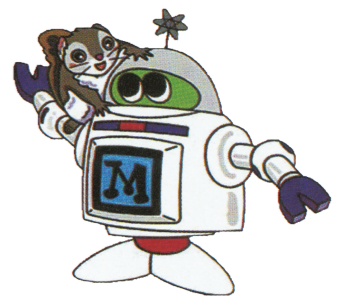
泊発電所に起因する周辺環境の異常は認められませんでした。

「第150回 泊発電所環境保全監視協議会技術部会」において評価されました。

2 立入調査の結果について

問題は認められませんでした。

北海道と関係4か町村は、令和5年(2023年)8月30日に安全協定に基づく立入調査を行い、**放射性廃棄物の放出・保管状況並びに防潮堤工事等に伴う発電所ポスト周辺の環境変化及び空間線量率測定への影響**について確認しました。



泊発電所の運転状況

泊発電所の令和5年度(2023年度)第2四半期における運転状況は次のとおりです。

<1号機稼働率> 0%【第17回定期検査中(平成23年(2011年)4月22日開始)】

<2号機稼働率> 0%【第16回定期検査中(平成23年(2011年)8月26日開始)】

<3号機稼働率> 0%【第2回定期検査中(平成24年(2012年)5月5日開始)】

