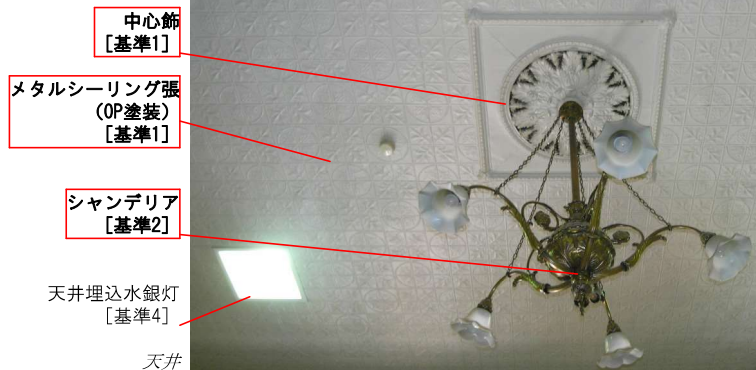
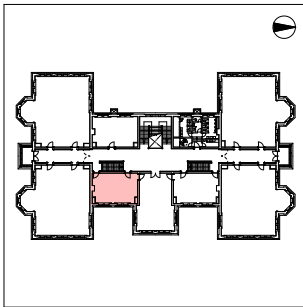
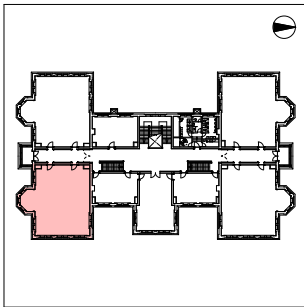


33 中央棟 2F 観光情報センター  
 [保存部分]



### 34 南翼棟 2F 北海道の歴史ギャラリー

[ 保存部分 ]



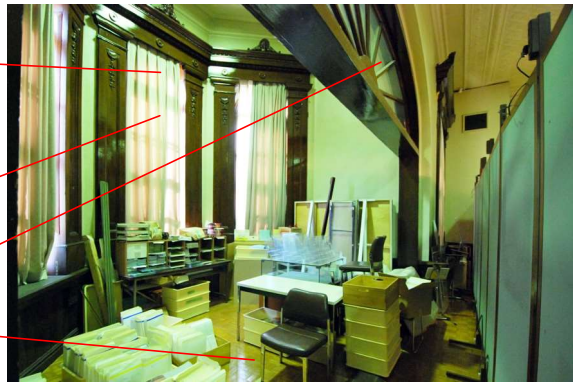
二重窓 [基準1]  
内：アルミサッシ  
[基準4]

カーテン  
[基準4]

ガラス欄間  
(ガラス戸欠失)  
[基準1]

モザイクパーケット張  
[基準4]

ベイウィンドー間仕切



沓摺(木)  
[基準1]



出入口

PS [基準4]

鑄鉄製グリル  
[基準1]

スピーカー  
[基準4]

ギャラリー内部 1



中心飾  
[基準1]



天井

片開き戸  
(上：ガラス欄間付)  
[基準1]

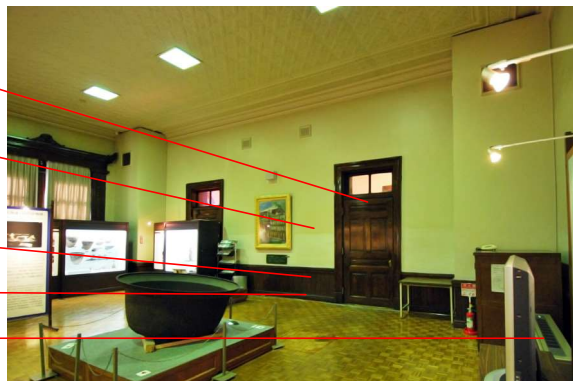
漆喰壁  
(プラスター塗・VP塗装)  
[基準2]

腰壁羽目板張  
[基準1]

巾木 [基準1]

床置き空調 [基準4]

ギャラリー内部 2



シャンデリア  
[基準2]

天井埋込水銀灯  
[基準4]

メタルシーリング張  
(OP塗装)  
[基準1]

天井埋込スピーカー  
[基準4]

モザイクパーケット張  
[基準4]

カーテンボックス  
[基準1]

化粧堅枠  
(柴折二重ガラス戸収納)  
[基準1]

二重窓 [基準1]  
内：アルミサッシ  
[基準4]

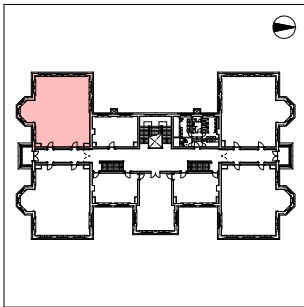
カーテン  
[基準4]

ギャラリー内部 3





35 南翼棟 2F 樺太関係資料館  
[保存部分]



二重窓 [基準1]  
内：アルミサッシ [基準4]

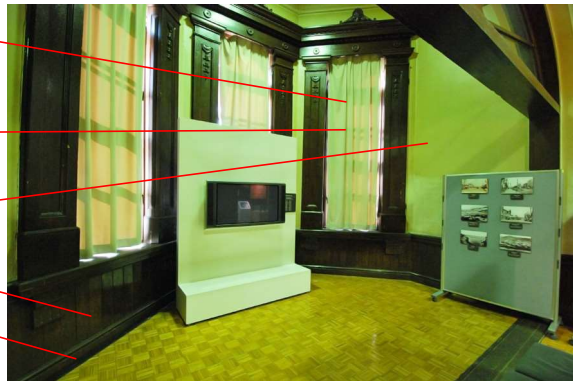
カーテン [基準4]

漆喰壁  
(プラスター塗・VP塗装) [基準2]

腰壁羽目板張 [基準1]

巾木 [基準1]

ベイウィンドー



片開き戸  
(上：ガラス欄間付) [基準1]

漆喰壁  
(プラスター塗・VP塗装) [基準2]

出入口



巾木 [基準1]

腰壁羽目板張 [基準1]

PS [基準4]

鑄鉄製グリル [基準1]

スピーカー [基準4]

片開き戸  
(上：ガラス欄間付) [基準1]

資料館内部 1



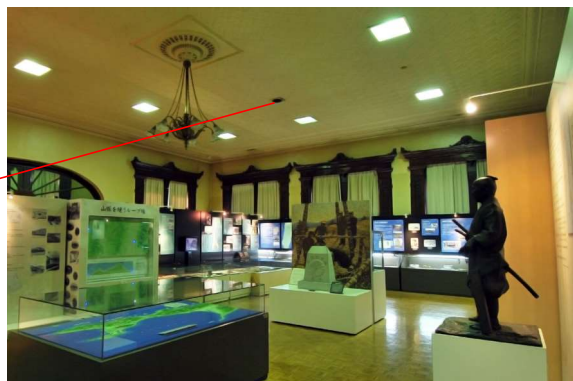
シャンデリア [基準2]

中心飾 [基準1]

天井

天井埋込スピーカー [基準4]

資料館内部 2



メタルシーリング張  
(OP塗装) [基準1]

自火報 [基準5]

ガラス欄間  
(ガラス戸欠失) [基準1]

床置き空調 [基準4]

モザイクパーケット張 [基準4]

天井換気口 [基準4]

天井埋込水銀灯 [基準4]

カーテンボックス [基準1]

化粧堅枠  
(柴折二重ガラス戸収納) [基準1]

二重窓 [基準1]  
内：アルミサッシ [基準4]

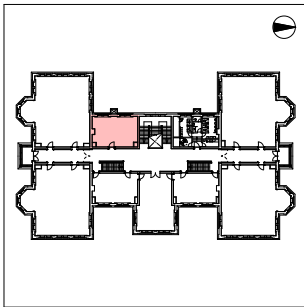
カーテン [基準4]

資料館内部 3



36 中央棟 2F 国際交流・道産品展示室

[ 保存部分 ]



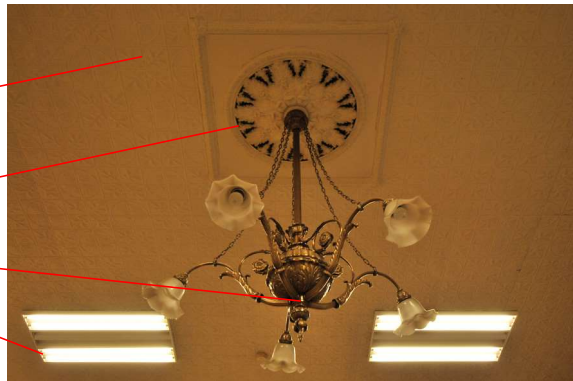
メタルシーリング張  
(OP塗装)  
[基準1]

中心飾  
[基準1]

シャンデリア  
[基準2]

蛍光灯 (6灯)  
[基準4]

天井



鑄鉄製グリル  
[基準1]

スピーカー  
[基準4]

PS [基準4]

片開き戸  
(上：ガラス欄間付)  
[基準1]

展示室内部 1



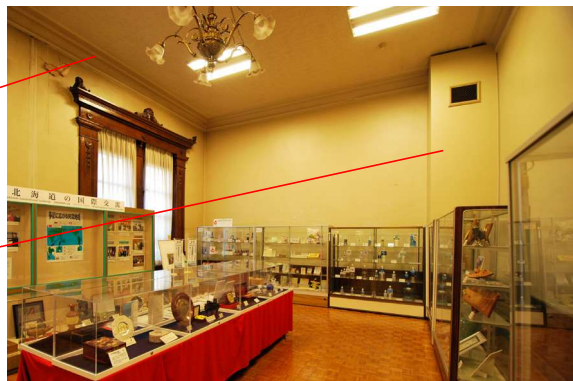
設備

床置き空調  
[基準4]

メタルシーリング張  
(蛇腹) (OP塗装)  
[基準1]

PS [基準4]

展示室内部 2



自火報  
[基準5]

鑄鉄製グリル  
[基準1]

集合煙突  
[基準1]

漆喰壁  
(プラスター塗・VP塗装)  
[基準2]

モザイクパーケット張  
[基準4]



カーテンボックス  
[基準1]

化粧堅枠  
(栄折二重ガラス戸収納)  
[基準1]

二重窓 [基準1]  
内：アルミサッシ  
[基準4]

カーテン [基準4]

腰壁羽目板張  
[基準1]

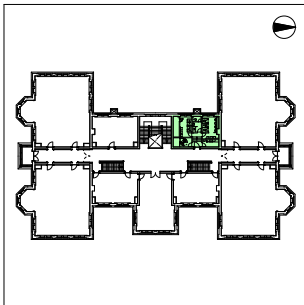
巾木  
[基準1]

展示室内部 3



### 37 中央棟 2F 分電盤室・便所・給湯室

[ 保全部分 ]



岩綿吸音板張  
[基準4]

蛍光灯 [基準4]

**二重窓 [基準1]**

鋼製パネル [基準4]

床置き空調 [基準4]

塩ビタイル張  
[基準4]

女子便所



自火報  
[基準5]

ボード張  
[基準4]

蛍光灯 [基準4]

モルタル  
[基準4]

分電盤室

蛍光灯  
[基準4]

岩綿吸音板張  
[基準4]

**二重窓 [基準1]**

鋼製パネル [基準4]

床置き空調 [基準4]

塩ビタイル張  
[基準4]

男子便所



点検口 [基準4]      コンクリートたたき  
[基準4]

モルタル [基準4]  
フラッシュ戸 [基準4]



階段  
[基準4]

塩ビタイル張  
[基準4]

階段室

岩綿吸音板張  
[基準4]

蛍光灯 [基準4]

メラミン化粧板張  
[基準4]

**片開き戸  
(上：ガラス欄間付)  
[基準1]**

塩ビタイル張  
[基準4]

踏込



岩綿吸音板張  
[基準4]

蛍光灯 [基準4]

換気口 [基準4]

メラミン化粧板張  
[基準4]

床置き空調  
[基準4]

塩ビタイル張  
[基準4]

貴賓便所



石膏ボード張  
[基準4]

自火報 [基準5]

タイル張  
[基準4]

湯沸器 [基準5]

流し台 [基準5]

床置き空調  
[基準4]

塩ビタイル張  
[基準4]

給湯室